

# Sha Maison

積水ハウス品質のお部屋を シャーメゾン ショップ Shop

J R 山手線

目白駅 徒歩9分

モバイルで見る



1K  
アパート

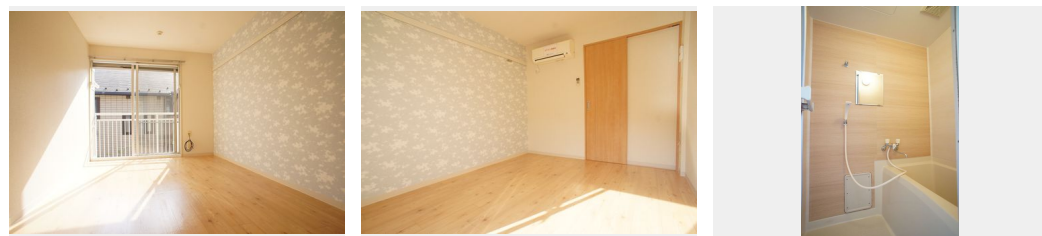
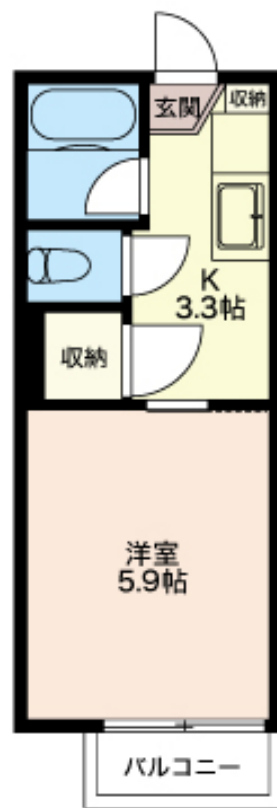
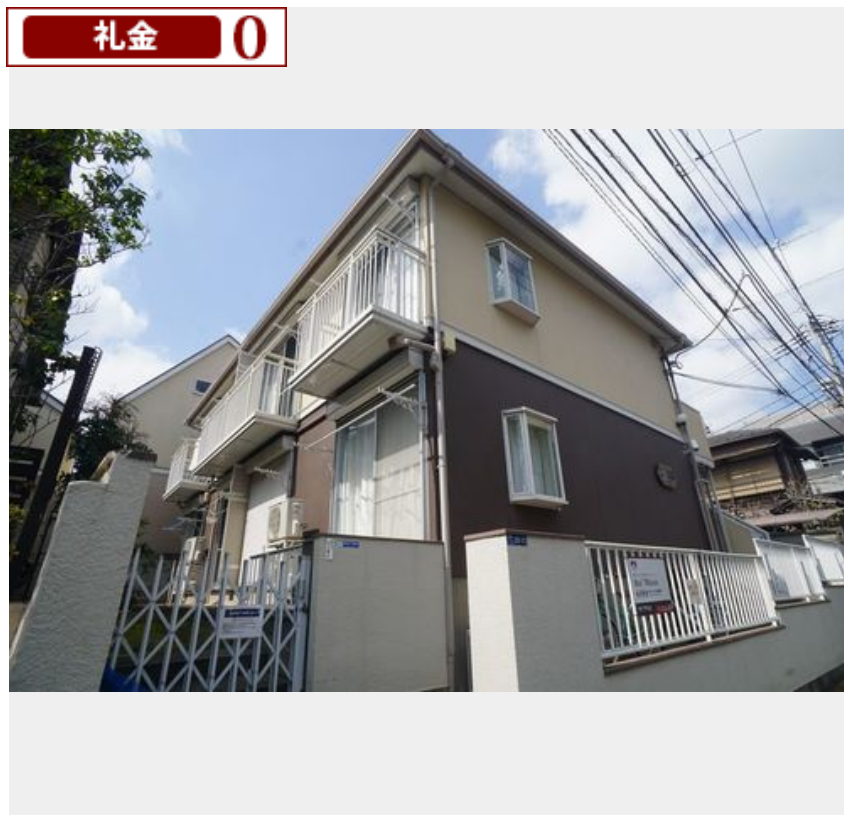
家賃 70,000 円

共益費等 5,000 円

敷金 1 ヶ月

礼金 0 ヶ月

礼金 0



積水ハウスの賃貸住宅 シャーメゾン

Sha Maison

この物件の  
オススメ  
ポイント

積水ハウス施工（高い耐震性を備えた鉄骨構造の安心と安定した品質管理の工場生産体制での施工）★防犯カメラ設置してあります★★CATV★JR目白駅とJR高田馬場駅のダブルアクセス！山手線『・・・』

この物件についている こだわり設備



インターネット  
無料(WiFi付)



TVモニター付き  
インターホン



給湯設備



室内物干



エアコン

CATV（都市型）／LGBTQフレンドリー／高齢者対応可／アクセントクロス／モニター付ドアホン／インターネット無料（WiFi対応）／給湯器／シャワー／洗濯機置場（室内）／室内物干し／バス・トイレ（セパレート）／エアコン／バルコニー

物件名 ハイム・メグ 203号室  
アクセス JR山手線 目白駅 徒歩9分  
JR山手線 高田馬場駅 徒歩11分  
所在地 東京都新宿区下落合2丁目23-11  
ランドマーク -

間取り 1K／洋室5.9 K3.3 (帖)  
専有面積 / 向き 19.2㎡ / 南  
築年月 / 構造 1989年7月上旬 / 軽量鉄骨・2階-2階建  
入居 / 契約期間 2024年5月中旬 / 2年  
駐車場 なし

入居諸条件備考

シャーメゾンライフSUPPORT24（月額880円税込）へ別途加入要。退室時ハウスクリーニング費用として44,000円（税込）ご負担頂きます。鍵交換費用として17,600円（税込）ご負担頂きます。／火災保険へのご加入が必要となります。＊ご入居中は、借家人賠償責任保険・個人賠償責任保険が付帯された火災保険へのご加入が必要となります。積水ハウス不動産グループでは、万一の事故の際、グループが連携して迅速に対応できる「シャーメゾンライフGUARD」(\*)へのご加入を推奨しております。＊保険契約の取扱代理店は、積水ハウス不動産東京(株)および積水ハウス不動産パートナーズ(株)となります。／積水ハウス不動産パートナーズの保証人不要プラン『らくらくパートナー』へご加入が必要です。【新規契約時】事務手数料：33,000円(税込)、【毎月】保証料：月額賃料等の2%／諸費用及び、契約に要する費用は別途打合せ／更新料：新賃料の1ヶ月分

※消費税は10%として計算しています。※掲載されている図面・写真等は、作成方法や撮影方法・時期などにより実際とは異なる場合があります。＊家具や車などは、配置のイメージであり、賃貸物件に付属していません（家具家電付き等の表示があるものを除く）。

ポイントがたまる  
住んでいるだけでポイントが貯まり、  
住替え時に家賃が最大3ヶ月分無料に!

らくらくパートナー  
気分も手間もお財布も、らくらく。  
保証人不要のらくらくパートナー

株式会社ユートク・ライフ 高田馬場店

TEL:03-3205-6101  
FAX: 03-3205-6690

東京都新宿区高田馬場2丁目14-10日拓ビル1階  
免許番号：東京都免許(8)第60730号  
所属団体：(公社)全日本不動産協会 / (公社)首都圏不動産公正取引協議

取引形態  
仲介