

Sha Maison

積水ハウス品質のお部屋を シャーメゾン ショップ Shop

都営大江戸線

落合南長崎駅 徒歩7分

モバイルで見る



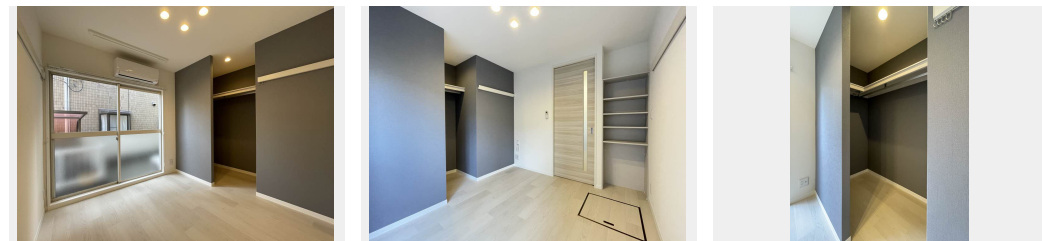
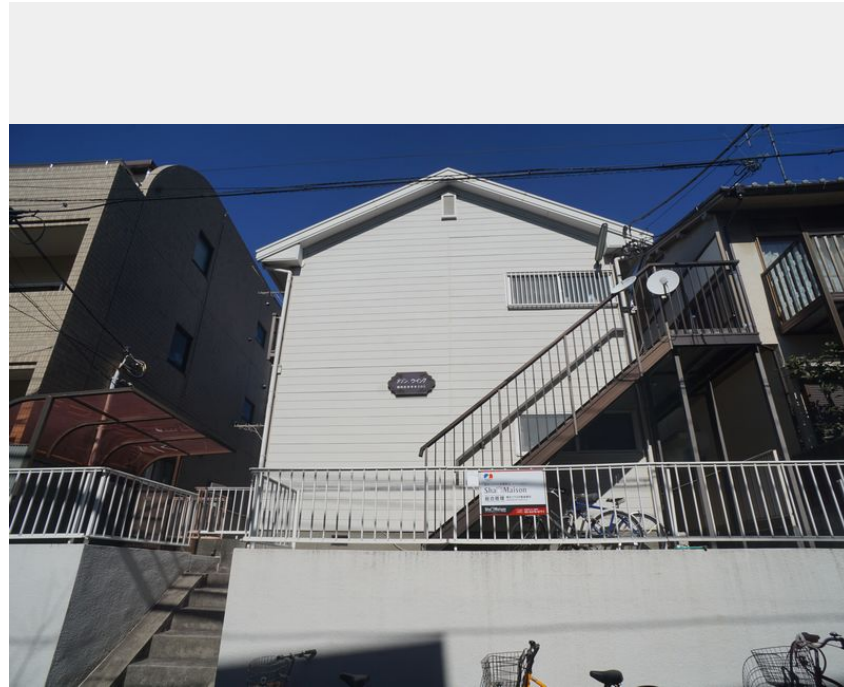
1K
アパート

家賃 73,000 円

共益費等 7,000 円

敷金 0 ヶ月

礼金 1 ヶ月



積水ハウスの賃貸住宅 シャーメゾン

Sha Maison

この物件の
オススメ
ポイント

インターネットが無料で入居後すぐに使えます/室内のモニターから、訪問者の顔を確認できるインターホンです

この物件についている こだわり設備

- インターネット 無料(WiFi付)
- TVモニター付き インターホン
- エアコン
- 室内物干
- 給湯設備
- ダウンライト

CATV (都市型) / LGBTQフレンドリー / 高齢者対応可 / モニタ付ドアホン / 全身ミラー / ダウンライト / 照明器具 (LED) / インターネット無料 (WiFi対応) / 給湯器 / 洗面化粧台 / 室内物干し / バス・トイレ (セパレート) / エアコン (1台設置) / 都市ガス

物件名	メゾンウイング 101号室	間取り	1K/和室5.4 K2.4 (帖)
アクセス	都営大江戸線 落合南長崎駅 徒歩7分 西武新宿線 新井薬師前駅 徒歩13分	専有面積 / 向き	18.0㎡ / 西
所在地	東京都新宿区西落合 2丁目 2-1	築年月 / 構造	1988年3月中旬 / 軽量鉄骨・1階-2階建
ランドマーク	-	入居 / 契約期間	2026年8月下旬 / 2年
		駐車場	なし

入居諸条件備考

シャーメゾンライフSUPPORT24 (月額1,320円税込)にご加入いただきます。ご入居にかかる諸費用として、退去クリーニング費用 (初回契約時) 55,000円 (税込) 鍵交換費用19,800円 (税込) が必要です。/火災保険へのご加入が条件となります。*ご入居中は、借家人賠償責任保険・個人賠償責任保険が付帯された火災保険へのご加入が必要となります。積水ハウス不動産グループでは、万一の事故の際、グループが連携して迅速に対応できる「シャーメゾンライフGUARD」(*)へのご加入を推奨しております。*保険契約の取扱代理店は、積水ハウスシャーメゾンPM東京 (株) および積水ハウスシャーメゾンパートナーズ (株) となります。/積水ハウスシャーメゾンパートナーズの保証人不要プラン『らくらくパートナー』に加入が必要です。【新規契約時】事務手数料: 33,000円 (税込)、【毎月】保証料: 月額賃料等の2% / 諸費用及びその他契約費用は別途打合せ / 更新料: 新賃料の1ヶ月分

No.110146400101

*消費税は10%として計算しています。*掲載されている図面・写真等は、作成方法や撮影方法・時期などにより実際とは異なる場合があります。*家具や車などは、配置のイメージであり、賃貸物件に付属していません (家具家電付き等の表示があるものを除く)。

ポイントがたまる
住んでいるだけでポイントが貯まり、
住替え時に家賃が最大3ヶ月分無料に!

らくらくパートナー
気分も手間もお財布も、らくらく。
保証人不要のらくらくパートナー

株式会社イチイ 新宿店
TEL:03-6300-9512
FAX: 03-6300-9513

東京都渋谷区代々木2丁目13-6 YU-WAビル10F
免許番号: 東京都免許(12)第39368号
所属団体: (公財) 日本賃貸住宅管理協会 / (公社) 全日本不動産協会
/ (公社) 首都圏不動産公正取引協議会

取引形態
仲介