

Sha Maison

積水ハウス品質のお部屋を シャーメゾン ショップ Shop

J R 山手線

田町駅 徒歩5分

モバイルで見る



1K
マンション

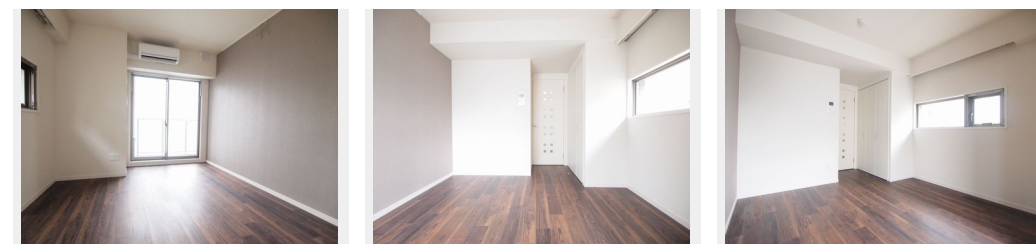
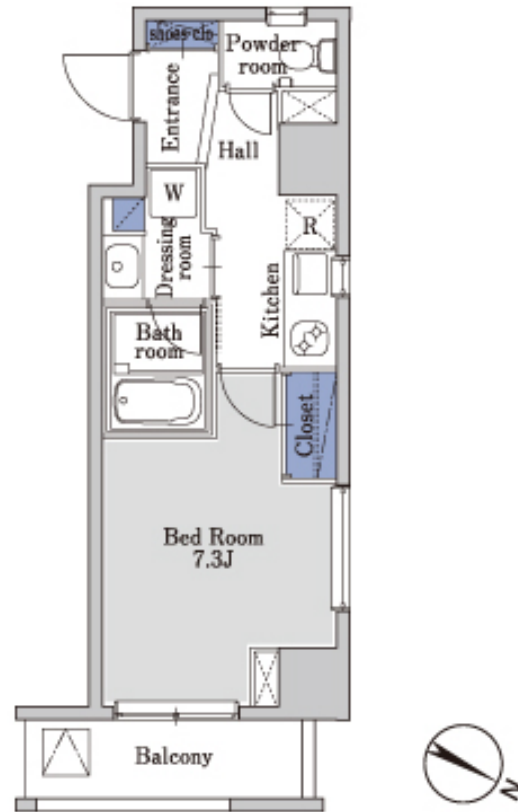
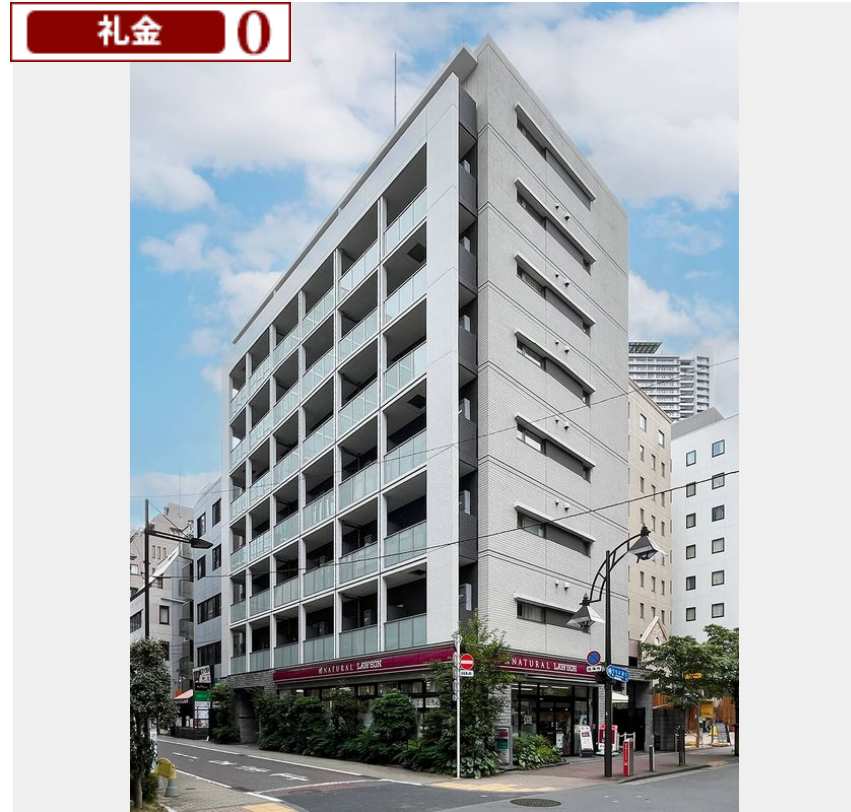
家賃 **140,000 円**

共益費等 10,000 円

敷金 1ヶ月

礼金 0円

礼金 0



積水ハウスの賃貸住宅 シャーメゾン

Sha Maison

この物件の
オススメ
ポイント

J R 山手線・京浜東北線「田町駅」芝浦口へ徒歩5分
利便性の高いエレベーター付き/宅配ボックス付きなので不在
時にも荷物を受け取れます/インターネットが無料で入居後す
ぐに使えます/エン・・・

この物件についている こだわり設備

- エレベーター
- 宅配BOX
- インターネット無料
- オートロック
- 防犯カメラ
- 警備システム
- TVEモニター付きインターホン
- 浴室乾燥機
- 追い焚き給湯
- エアコン
- IHクッキングヒーター
- コンロ

都市ガス/エレベーター/ゴミ集積場(敷地内)/オートロック/防犯カメラ/BS/宅配BOX/角部屋/フローリング/複層ガラス/モニター付ドアホン/インターネット無料/玄関鍵(①キー②ロック)/ホームセキュリティ(セコム)/給湯箇所(浴室・台所・洗面所)/給湯器/給湯器(追焚機能付)/浴室乾燥機(暖房乾燥)/シャワー/洗濯機置場(室内)/洗髪洗面化粧台/IHクッキングヒーター/グリル付きコンロ/トイレ(洗浄機能付便座)/バス・トイレ(セパレート)/エアコン/バルコニー

| | | | |
|--------|------------------------------------|-----------|-----------------------------|
| 物件名 | マストライフ芝浦 201号室 | 間取り | 1K/洋室7.3 K2.3(帖) |
| アクセス | J R 山手線 田町駅 徒歩5分 都営浅草線 三田駅 徒歩7分 | 専有面積 / 向き | 28.27㎡ / 東 |
| 所在地 | 東京都港区芝浦 3丁目14-1 | 築年月 / 構造 | 2015年3月下旬 / 鉄筋コンクリート・2階-8階建 |
| ランドマーク | ●スーパー「ライフスブ」田町店 / 徒歩5分 | 入居 / 契約期間 | 2026年6月中旬 / 2年 |
| | | 駐車場 | なし |

入居諸条件備考

シャーメゾンライフSUPPORT24(月額1,320円税込)にご加入いただきます。ご入居にかかる諸費用として、退室時ハウスクリーニング費用55,000円(税込)鍵交換費用36,300円(税込)が必要です。/火災保険へのご加入が条件となります。*ご入居中は、借家人賠償責任保険・個人賠償責任保険が付帯された火災保険へのご加入が必要となります。積水ハウス不動産グループでは、万一の事故の際、グループが連携して迅速に対応できる「シャーメゾンライフGUARD」(*)へのご加入を推奨しております。*保険契約の取扱代理店は、積水ハウスシャーメゾンPM東京(株)および積水ハウスシャーメゾンパートナーズ(株)となります。/積水ハウスシャーメゾンパートナーズの保証人不要プラン『らくらくパートナー』に加入が必要です。【新規契約時】事務手数料:33,000円(税込)、【毎月】保証料:月額賃料等の2%/諸費用及びその他契約費用は別途打合せ/更新料:新賃料の1ヶ月分

No.157901000201

*消費税は10%として計算しています。*掲載されている図面・写真等は、作成方法や撮影方法・時期などにより実際とは異なる場合があります。*家具や車などは、配置のイメージであり、賃貸物件に付属していません(家具家電付き等の表示があるものを除く)。

ポイントがたまる
住んでいるだけでポイントが貯まり、住替え時に家賃が最大3ヶ月分無料に!

らくらくパートナー
気分も手間もお財布も、らくらく。保証人不要のらくらくパートナー

株式会社アクセス・リアルティ
TEL:03-3479-7107
FAX: 03-3479-7155

東京都渋谷区千駄ヶ谷1丁目20-1パークアベニュー5F
免許番号: 東京都免許(9)第55712号
所属団体: (公社)東京都宅地建物取引業協会 / (公社)首都圏不動産公正取引協議会

取引形態
仲介