

# Sha Maison

積水ハウス品質のお部屋を シャーメゾン ショップ Shop

都営大江戸線

麻布十番駅 徒歩6分

📱 モバイルで見る



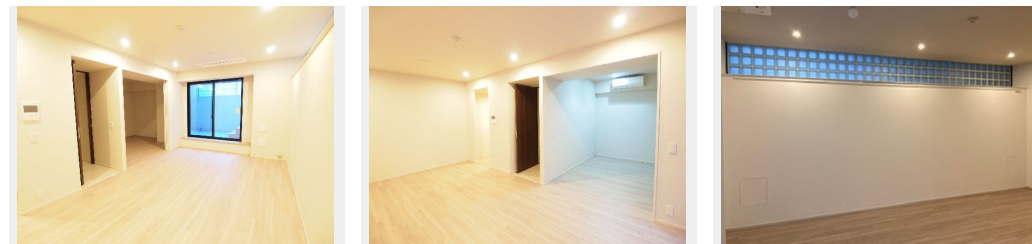
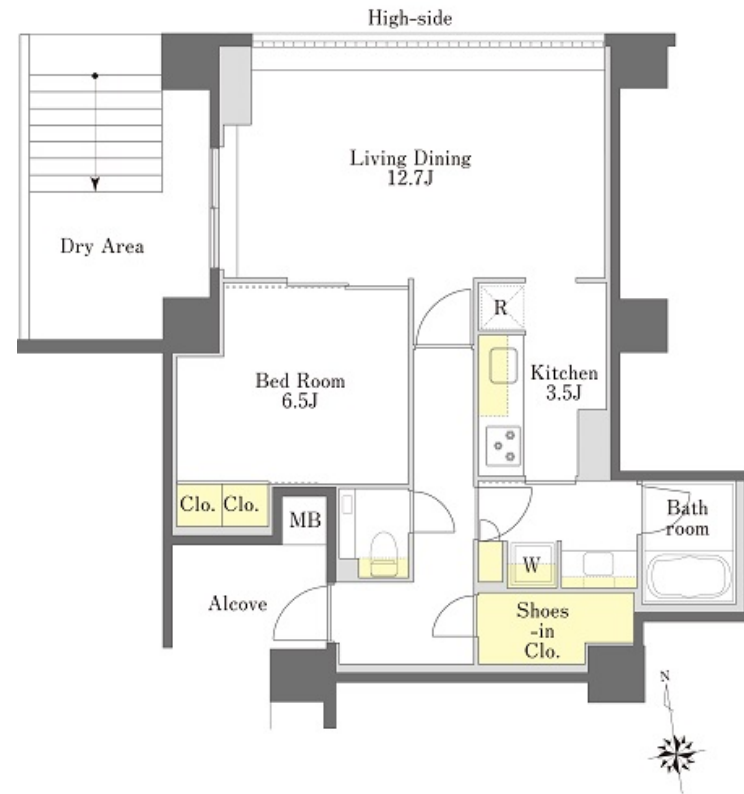
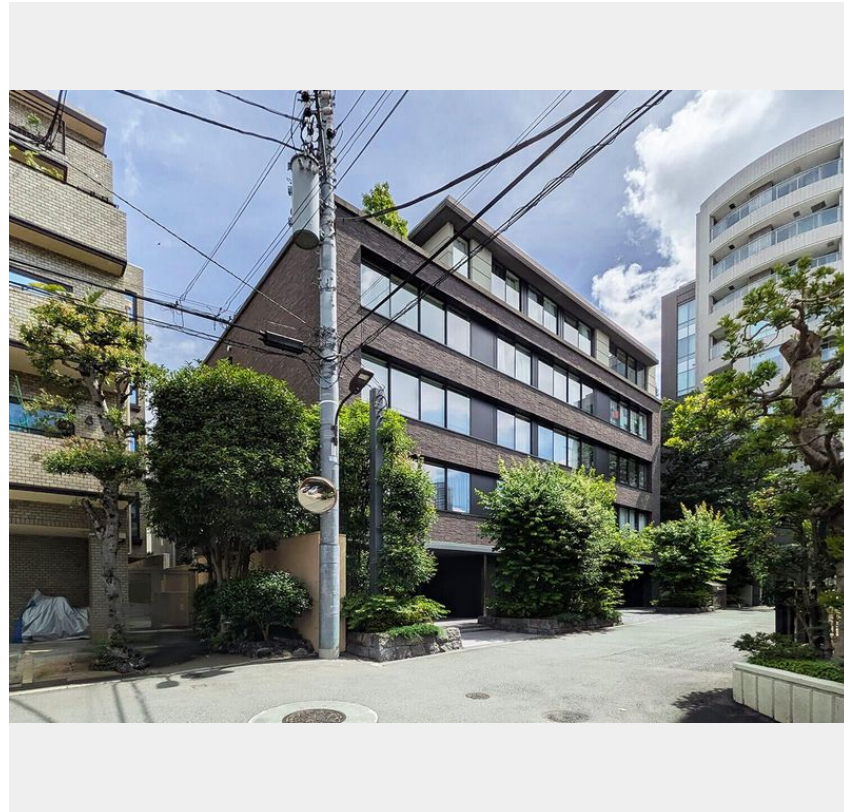
**1LDK**  
マンション

家賃 **462,000 円**

共益費等 12,000 円

敷金 1ヶ月

礼金 1ヶ月



この物件の  
**オススメ**  
ポイント

ペットとの暮らしご相談可能です / 「猫」との暮らしご相談可能です / 利便性の高いエレベーター付き / 宅配ボックス付きなので不在時にも荷物を受け取れます / インターネットが無料で入居後すぐに・・・

この物件についている **こだわり設備**

- ペット相談可
- エレベーター
- 宅配BOX
- インターネット無料
- 防犯カメラ
- TVモニター付きインターホン
- WIC・納戸
- 浴室乾燥機
- 追い焚き給湯
- エアコン
- コンロ
- 給湯設備

駐車場有り / 都市ガス / エレベーター / 宅配BOX / ゴミ集積場 (敷地内) / ペット相談可 (犬・猫可) / 防犯カメラ / インターネット無料 / モニタ付ドアホン / 玄関鍵 (①キー②ロック) / 給湯箇所 (浴室・台所・洗面所) / 給湯器 / 給湯器 (追焚機能付) / 浴室乾燥機 (暖房乾燥) / シャワー / 洗濯機置場 (室内) / 洗面化粧台 / ガスコンロ / トイレ (洗浄機能付便座) / バス・トイレ (セパレート) / ウォークインクローゼット / 大型玄関収納 / エアコン

物件名 プライムメゾン三田綱町 101号室

間取り 1LDK / 洋室6.5 K3.5 LD12.7 (帖)

アクセス 都営大江戸線 麻布十番駅 徒歩6分  
都営大江戸線 赤羽橋駅 徒歩12分

専有面積 / 向き 57.93㎡ / 北

所在地 東京都港区三田2丁目1番41号

築年月 / 構造 2017年10月中旬 / 鉄筋コンクリート・1階-5階建

入居 / 契約期間 2026年7月上旬 / 2年

ランドマーク ●慶応義塾大学正門 / 徒歩9分

駐車場 有り / 月 55,000円 ~ 55,000円 (税込)

入居諸条件備考

定期借家権契約あり 2年 シャーメゾンライフSUPPORT24 (月額1,320円税込) にご加入いただきます。ご入居にかかる諸費用として、退室時ハウスクリーニング費用76,468円 (税込) 鍵交換費用55,000円 (税込) が必要です。火災保険へのご加入が条件となります。※ご入居中は、借家人賠償責任保険・個人賠償責任保険が付帯された火災保険へのご加入が必要となります。積水ハウス不動産グループでは、万一の事故の際、グループが連携して迅速に対応できる「シャーメゾンライフGUARD」(\*)へのご加入を推奨しております。\*保険契約の取扱代理店は、積水ハウスシャーメゾンPM東京 (株) および積水ハウスシャーメゾンパートナーズ (株) となります。積水ハウスシャーメゾンパートナーズの保証人不要プラン『らくらくパートナー』に加入が必要です。【新規契約時】事務手数料: 33,000円 (税込)、【毎月】保証料: 月額賃料等の2% / 諸費用及びその他契約費用は別途打合せ / 駐車場の空・料金等につきましては別途お問合せ下さい。/ 更新料: なし

No.157012500101

※消費税は10%として計算しています。※掲載されている図面・写真等は、作成方法や撮影方法・時期などにより実際とは異なる場合があります。※家具や車などは、配置のイメージであり、賃貸物件に付属していません (家具家電付き等の表示があるものを除く)。

**ポイントがたまる**  
住んでいるだけでポイントが貯まり、住替え時に家賃が最大3ヶ月分無料に!

**らくらくパートナー**  
気分も手間もお財布も、らくらく。保証人不要のらくらくパートナー

シャーメゾンショップ東京株式会社麻布十番営業所

TEL:03-3453-6511  
FAX: 03-3453-6515

東京都港区麻布十番4丁目1-8 マストライフ麻布十番2F  
免許番号: 東京都免許(1)第113220号  
所属団体: (公社) 東京都宅地建物取引業協会 / (公社) 首都圏不動産公正取引協議会

取引形態  
仲介