

Sha Maison

積水ハウス品質のお部屋を シャーメゾン ショップ Shop

都営大江戸線

麻布十番駅 徒歩3分

モバイルで見る



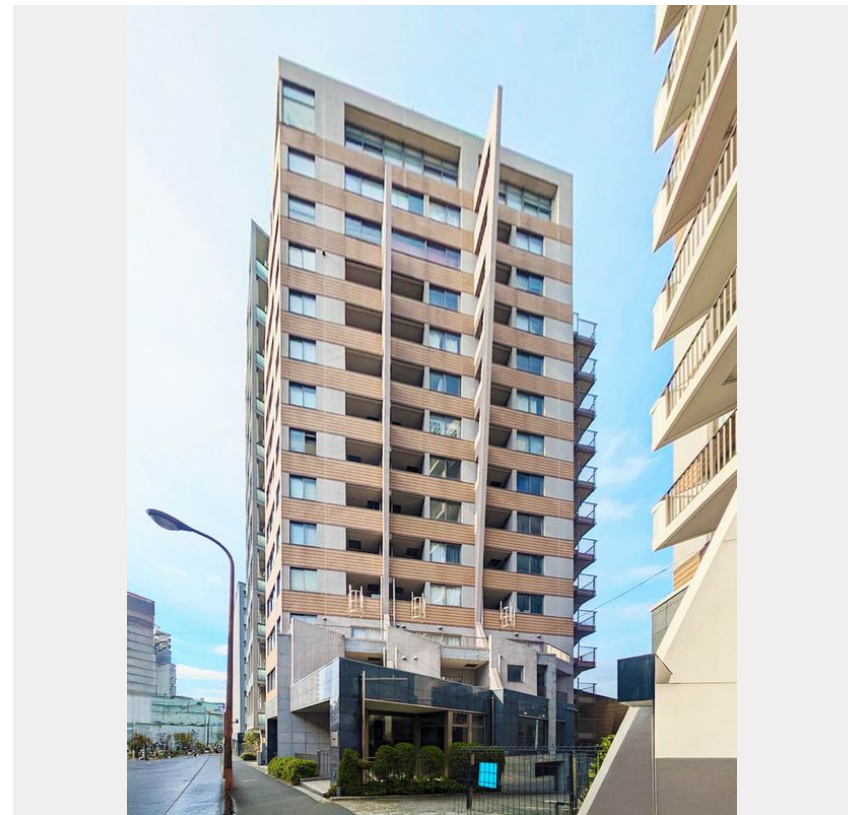
1R
マンション

家賃 **145,000 円**

共益費等 10,000 円

敷金 1ヶ月

礼金 1ヶ月



この物件の
オススメ
ポイント

「犬・猫」との暮らしご相談可能です/利便性の高いエレベーター付き/宅配ボックス付きなので不在時にも荷物を受け取れます/好きな時間にゴミをだせる「24時間ゴミ出し可能」な物件です/エ・・・

この物件についている こだわり設備

- 犬/猫相談可
- エレベーター
- 宅配BOX
- 24時間ゴミ出し可
- オートロック
- 防犯カメラ
- オール電化
- 浴室乾燥機

都市ガス/エレベーター/宅配BOX/ゴミ集積場(敷地内)/24時間ゴミ出し可/ペット相談可(犬・猫可)/オートロック/防犯カメラ/オール電化/浴室乾燥機(暖房乾燥)

物件名 エスティメゾン麻布永坂 702号室
アクセス 都営大江戸線 麻布十番駅 徒歩3分
東京メトロ南北線 麻布十番駅 徒歩4分
所在地 東京都港区六本木5丁目13-12
ランドマーク ●港区立麻布図書館/徒歩2分

間取り ワンルーム/洋室11.8(帖)
専有面積/向き 30.28㎡/北東
築年月/構造 2004年1月中旬/鉄骨鉄筋コンクリート・7階-15階
入居/契約期間 2026年8月中旬/2年
駐車場 なし

入居諸条件備考

シャーメゾンライフSUPPORT24(月額1,320円税込)にご加入いただけます。ご入居にかかる諸費用として、退室時ハウスクリーニング費用61,270円(税込)鍵交換費用26,400円(税込)が必要です。/火災保険へのご加入が条件となります。*ご入居中は、借家人賠償責任保険・個人賠償責任保険が付帯された火災保険へのご加入が必要となります。積水ハウス不動産グループでは、万一の事故の際、グループが連携して迅速に対応できる「シャーメゾンライフGUARD」(*)へのご加入を推奨しております。*保険契約の取扱代理店は、積水ハウスシャーメゾンPM東京(株)および積水ハウスシャーメゾンパートナーズ(株)となります。/積水ハウスシャーメゾンパートナーズの保証人不要プラン『らくらくパートナー』に加入が必要です。【新規契約時】事務手数料:33,000円(税込)、【毎月】保証料:月額賃料等の2%/諸費用及びその他契約費用は別途打合せ/更新料:新賃料の1ヶ月分

No.157009600702

※消費税は10%として計算しています。※掲載されている図面・写真等は、作成方法や撮影方法・時期などにより実際とは異なる場合があります。※家具や車などは、配置のイメージであり、賃貸物件に付属していません(家具家電付き等の表示があるものを除く)。

ポイントがたまる
住んでいるだけでポイントが貯まり、住替え時に家賃が最大3ヶ月分無料!

らくらくパートナー
気分も手間もお財布も、らくらく。保証人不要のらくらくパートナー

株式会社アクセス・リアルティ

TEL:03-3479-7107
FAX: 03-3479-7155

東京都渋谷区千駄ヶ谷1丁目20-1パークアベニュー5F
免許番号: 東京都免許(9)第55712号
所属団体: (公社)東京都宅地建物取引業協会 / (公社)首都圏不動産公正取引協議会

取引形態
仲介