

# Sha Maison

積水ハウス品質のお部屋を シャーメゾン ショップ Shop

東京メトロ南北線

白金台駅 徒歩5分

1LDK  
マンション

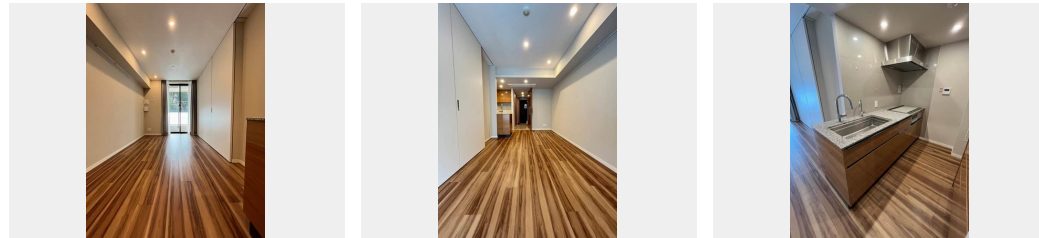
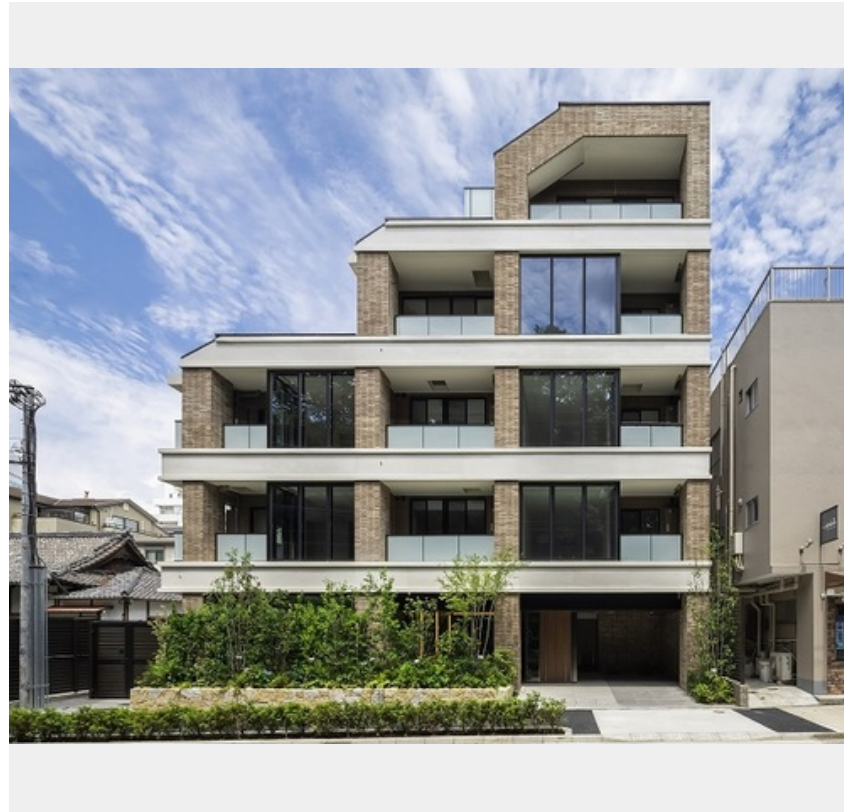
家賃 **245,000 円**

共益費等 15,000 円

敷金 1ヶ月

礼金 1ヶ月

モバイルで見る



積水ハウスの賃貸住宅 シャーメゾン

Sha Maison

この物件の  
オススメ  
ポイント

- 東京メトロ南北線・都営三田線「白金台」駅 徒歩5分
- JR山手線「目黒」駅 徒歩11分 ■複数路線・複数駅利用可能でアクセス良好
- 1LDKの間取りは建具を収納し、開放的な1R・・・

## この物件についている こだわり設備

- 宅配BOX
- オートロック
- エレベーター
- コンロ
- 給湯設備
- 追い焚き給湯
- 浴室乾燥機
- エアコン
- 床暖房
- フローリング付

エレベーター/宅配BOX/オートロック/フローリング/給湯器(追焚機能付)/浴室乾燥機(暖房乾燥)/洗面化粧台/ガスコンロ/エアコン/床暖房/バルコニー

物件名 グランドメゾン白金台五丁目 304号室

アクセス 東京メトロ南北線 白金台駅 徒歩5分  
都営三田線 白金台駅 徒歩5分

所在地 東京都港区白金台5丁目13-32

ランドマーク -

間取り 1LDK/LDK12 洋室3.8(帖)

専有面積/向き 42.06㎡/西

築年月/構造 2024年2月上旬/鉄筋コンクリート・3階-5階建

入居/契約期間 即時/2年

駐車場 なし

入居諸条件備考

シャーメゾンライフSUPPORT24(月額880円税込)へ別途加入要。退室時ハウスクリーニング費用として58,850円(税込)ご負担頂きます。/火災保険へのご加入が条件となります。\*ご入居中は、借家人賠償責任保険・個人賠償責任保険が付帯された火災保険へのご加入が必要となります。積水ハウス不動産グループでは、万一の事故の際、グループが連携して迅速に対応できる「シャーメゾンライフGUARD」(\*)へのご加入を推奨しております。\*保険契約の取扱代理店は、積水ハウス不動産東京(株)および積水ハウス不動産パートナーズ(株)となります。/積水ハウス不動産パートナーズの保証人不要プラン『らくらくパートナー』に加入が必要です。[新規契約時]事務手数料:33,000円(税込)、[毎月]保証料:月額賃料等の2%/諸費用及び、契約に要する費用は別途打合せ/更新料:新賃料の1ヶ月分

※消費税は10%として計算しています。※掲載されている図面・写真等は、作成方法や撮影方法・時期などにより実際とは異なる場合があります。※家具や車などは、配置のイメージであり、賃貸物件に付属していません(家具家電付き等の表示があるものを除く)。

ポイントがたまる  
住んでいるだけでポイントが貯まり、  
住替え時に家賃が最大3ヶ月分無料に!

らくらくパートナー  
気分も手間もお財布も、らくらく。  
保証人不要のらくらくパートナー

株式会社日本ランドマーク

TEL:03-5791-2831  
FAX: 03-5791-2832

東京都港区白金台5丁目18-2  
免許番号: 東京都免許(3)91261号  
所属団体: (公社)東京都宅地建物取引業協会 / (公社)首都圏不動産公正取引協議会

取引形態  
仲介