

Sha Maison

積水ハウス品質のお部屋を シャーメゾン ショップ Shop

J R 山手線

品川駅 徒歩7分

モバイルで見る



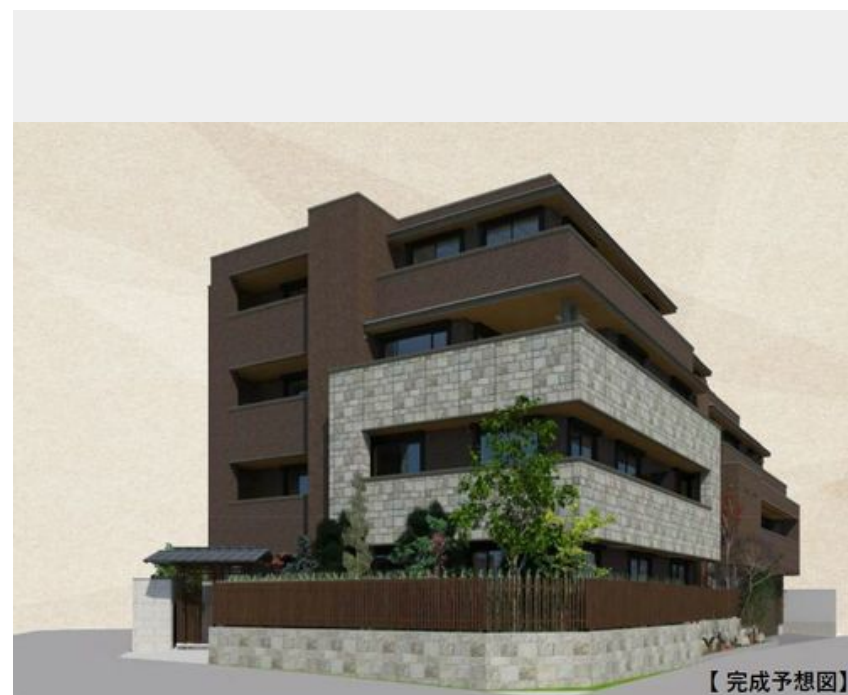
2LDK
マンション

家賃 **487,000 円**

共益費等 18,000 円

敷金 1 ヶ月

礼金 2 ヶ月



【完成予想図】



この物件の
オススメ
ポイント

【積水ハウス施工 重量鉄骨造4階建 Hotel Like ShaMaison】太陽光余剰売電設備導入 / I Remoconを導入しスマートロック(グラモ)やアプリ導入で家電制御が利用で...

この物件についている こだわり設備

- 屋内共用廊下タイプ
- シャーメゾン ガーデنز
- 高遮音床システム
- 宅配BOX
- ワークスペース
- 太陽光発電
- しゃ熱断熱複層ガラス
- インターネット無料(WiFi付)
- IOT対応
- TVモニター付きインターホン
- オートロック
- 防犯カメラ

駐車場有り/高遮音床システム「SHAIDD50」/ホテルライク/エレベーター/宅配BOX/ゴミ集積場(敷地内)/24時間ゴミ出し可/駐輪場(屋根付き)/オートロック/防犯カメラ /BS/シャーメゾンガーデنز/LGBTQフレンドリー/ワークスペース/角部屋/ピックアップルール/フローリング/しゃ熱断熱複層ガラス/雨戸(電動シャッタータイプ)/モニタ付ドアホン/全身ミラー/間接照明/ダウンライト/照明器具(LED)/インターネット無料(Wi-Fi対応)/防犯ガラス(合せガラス)/IOT対応/ホームセキュリティ(セコム)/給湯箇所(浴室・台所)



積水ハウスの賃貸住宅 シャーメゾン

Sha Maison

物件名 桂 高輪 302号室
アクセス J R 山手線 品川駅 徒歩7分
J R 京浜東北線 品川駅 徒歩7分
所在地 東京都港区高輪 4 丁目 2 1 - 2 4
ランドマーク -

間取り 2LDK/洋室7.5 洋室5.7 LDK22.2 (帖)
専有面積 / 向き 87.9㎡/南
築年月 / 構造 2024年7月中旬/重量鉄骨・3階-4階建
入居 / 契約期間 2024年7月中旬/2年
駐車場 有り/月 49,500円 ~ 49,500円 (税込)

入居諸条件備考

シャーメゾンライフSUPPORT24(月額880円税込)へ別途加入要。退室時ハウスクリーニング費用として103,400円(税込)ご負担頂きます。スマートロック設定費用として16,500円(税込)ご負担頂きます。/火災保険へのご加入が条件となります。*ご入居中は、借家人賠償責任保険・個人賠償責任保険が付帯された火災保険へのご加入が必要となります。積水ハウス不動産グループでは、万一の事故の際、グループが連携して迅速に対応できる「シャーメゾンライフGUARD」(*)へのご加入を推奨しております。*保険契約の取扱代理店は、積水ハウス不動産東京(株)および積水ハウス不動産パートナーズ(株)となります。/諸費用及び、契約に要する費用は別途打合せ/駐車場の空・料金等につきましては別途お問合せ下さい。/更新料:新賃料の1ヶ月分

※消費税は10%として計算しています。※掲載されている図面・写真等は、作成方法や撮影方法・時期などにより実際とは異なる場合があります。※家具や車などは、配置のイメージであり、賃貸物件に付属していません(家具家電付き等の表示があるものを除く)。

ポイントがたまる
住んでいるだけでポイントが貯まり、住替え時に家賃が最大3ヶ月分無料に!

らくらくパートナー
気分も手間もお財布も、らくらく。保証人不要のらくらくパートナー

株式会社アクセス・リアルティ

TEL:03-3479-7107
FAX: 03-3479-7155

東京都渋谷区千駄ヶ谷1丁目20-1パークアベニュー5F
免許番号: 東京都免許(9)第55712号
所属団体: (公社)東京都宅地建物取引業協会 / (公社)首都圏不動産公正取引協議会

取引形態
仲介