

Sha Maison

積水ハウス品質のお部屋を シャーメゾン ショップ Shop

東京メトロ千代田線

赤坂駅 徒歩6分

モバイルで見る



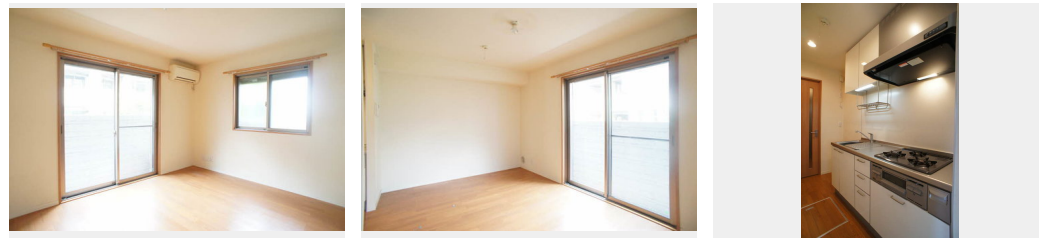
1LDK
マンション

家賃 **160,000 円**

共益費等 5,000 円

敷金 1 ヶ月

礼金 1 ヶ月



積水ハウスの賃貸住宅 シャーメゾン

Sha Maison

この物件の
オススメ
ポイント

☆積水ハウス施工の賃貸住宅『シャーメゾン』☆重量鉄骨造
3階建てマンションタイプ☆セキュリティにも配慮【共用玄関
オートロック・防犯カメラ・モニターホン】☆全窓【断熱ペア
ガラス】採用☆・・・

この物件についている こだわり設備

- しゃ熱断熱 複層ガラス
- TVモニター付き インターホン
- オートロック
- 防犯カメラ
- コンロ
- 3口コンロ
- 給湯設備
- 追い焚き給湯
- 浴室乾燥機
- 洗髪洗面台
- エアコン
- フローリング付

駐輪場（屋根無し）／オートロック／防犯カメラ／CATV（都市型）／LGBTQフレンドリー／高齢者対応可／角部屋／ピクチャーレール／スライディングスクリーン／フローリング／複層ガラス／しゃ熱断熱複層ガラス／モニター付ドアホン／玄関鍵（①キー②ロック）／給湯箇所（浴室・台所・洗面所）／給湯器（ガス）／給湯器（追焚機能付）／浴室乾燥機（暖房乾燥）／シャワー／洗濯機置場（室内）／洗髪洗面化粧台／ガスコンロ／3口コンロ／グリル付きコンロ／バス・トイレ（セパレート）／エアコン／バルコニー

物件名 エタニティコート赤坂氷川町 102号室

間取り 1LDK／洋室5.3 LDK10.9 (帖)

アクセス 東京メトロ千代田線 赤坂駅 徒歩6分
東京メトロ日比谷線 六本木駅 徒歩9分

専有面積 / 向き 39.07㎡ / 南

所在地 東京都港区赤坂 6丁目18-7

築年月 / 構造 2007年10月下旬 / 重量鉄骨・1階-3階建

入居 / 契約期間 2024年5月上旬 / 2年

ランドマーク ●東京ミッドタウン 【400m】 / 徒歩5分

駐車場 なし

入居諸条件備考

シャーメゾンライフSUPPORT24（月額880円税込）へ別途加入要。退室時ハウスクリーニング費用として53,900円（税込）ご負担頂きます。鍵交換費用として24,200円（税込）ご負担頂きます。／火災保険へのご加入が必要となります。※ご入居中は、借家人賠償責任保険・個人賠償責任保険が付帯された火災保険へのご加入が必要となります。積水ハウス不動産グループでは、万一の事故の際、グループが連携して迅速に対応できる「シャーメゾンライフGUARD」(*)へのご加入を推奨しております。*保険契約の取扱代理店は、積水ハウス不動産東京(株)および積水ハウス不動産パートナーズ(株)となります。／積水ハウス不動産パートナーズの保証人不要プラン「らくらくパートナー」に加入が必要です。【新規契約時】事務手数料：33,000円（税込）、【毎月】保証料：月額賃料等の2％／諸費用及び、契約に要する費用は別途打合せ／更新料：新賃料の1ヶ月分

※消費税は10%として計算しています。※掲載されている図面・写真等は、作成方法や撮影方法・時期などにより実際とは異なる場合があります。※家具や車などは、配置のイメージであり、賃貸物件に付属していません（家具家電付き等の表示があるものを除く）。

ポイントがたまる
住んでいるだけでポイントが貯まり、
住替え時に家賃が最大3ヶ月分無料に!

らくらくパートナー
気分も手間もお財布も、らくらく。
保証人不要のらくらくパートナー

シャーメゾンショップ東京株式会社麻布十番営業所

TEL:03-3453-6511
FAX: 03-3453-6515

東京都港区麻布十番4丁目1-8 マストライフ麻布十番2F

免許番号：国土交通大臣免許(5)第6487号

所属団体：(公社)東京都宅地建物取引業協会 / (公社)首都圏不動産公正

取引協議会

取引形態
仲介