



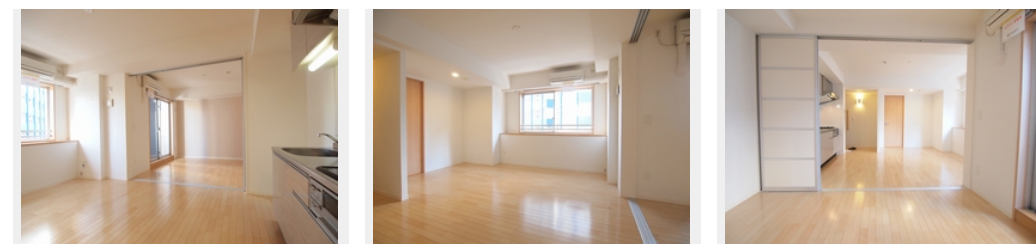
1LDK
マンション

家賃 **155,000 円**

共益費等 12,000 円

敷金 1ヶ月

礼金 1ヶ月



積水ハウスの賃貸住宅 シャーメゾン

Sha Maison

この物件の
**オススメ
ポイント**

無料Wi-Fiインターネット導入物件！勝どき駅徒歩4分！隅田川沿いの立地で北西住戸より、東京タワー・勝どき橋が望めます。クリーニングの取次サービスも便利なコンシェルジュカウンターも・・・

この物件についている **こだわり設備**

- 宅配BOX
- インターネット 無料(WiFi付)
- TVモニター付き インターホン
- オートロック
- エレベーター
- コンロ
- 給湯設備
- 追い焚き給湯
- 浴室乾燥機
- 洗髪洗面台
- エアコン
- フローリング付

エレベーター／宅配BOX／ゴミ集積場(敷地内)／駐輪場(屋根無し)／オートロック
／LGBTQフレンドリー／高齢者対応可／フローリング／モニター付ドアホン／インターネット無料
(Wi-Fi対応)／玄関鍵(①キー②ロック)／給湯箇所(浴室・台所・洗面所)／給湯器／給湯器
(追焚機能付)／浴室乾燥機(暖房乾燥)／シャワー／洗濯機置場(室内)／洗髪洗面化粧台／ガスコ
ンロ／バス・トイレ(セパレート)／エアコン／バルコニー

物件名	リオフレンテ 412号室	間取り	1LDK/洋室6 LDK10.2(帖)
アクセス	都営大江戸線 勝どき駅 徒歩4分 東京メトロ有楽町線 月島駅 徒歩14分	専有面積 / 向き	41.68㎡ / 南東
所在地	東京都中央区勝どき3丁目1-4	築年月 / 構造	2010年9月下旬 / 鉄筋コンクリート・3階-8階建
ランドマーク	-	入居 / 契約期間	即時 / 2年
		駐車場	なし

入居諸条件備考

シャーメゾンライフSUPPORT24(月額880円税込)へ別途加入要。退室時ハウスクリーニング費用として58,850円(税込)ご負担頂きます。鍵交換費用として27,500円(税込)ご負担頂きます。火災保険へのご加入が条件となります。*ご入居中は、借家人賠償責任保険・個人賠償責任保険が付帯された火災保険へのご加入が必要となります。積水ハウス不動産グループでは、万一の事故の際、グループが連携して迅速に対応できる「シャーメゾンライフGUARD」(*)へのご加入を推奨しております。*保険契約の取扱代理店は、積水ハウス不動産東京(株)および積水ハウス不動産パートナーズ(株)となります。/積水ハウス不動産パートナーズの保証人不要プラン「らくらくパートナー」に加入が必要です。[新規契約時]事務手数料:33,000円(税込)、[毎月]保証料:月額賃料等の2%/諸費用及び、契約に要する費用は別途打合せ/更新料:新賃料の1ヶ月分

※消費税は10%として計算しています。※掲載されている図面・写真等は、作成方法や撮影方法・時期などにより実際とは異なる場合があります。※家具や車などは、配置のイメージであり、賃貸物件に付属していません(家具家電付き等の表示があるものを除く)。

ポイントがたまる
住んでいるだけでポイントが貯まり、住替え時に家賃が最大3ヶ月分無料に!

らくらくパートナー
気分も手間もお財布も、らくらく。保証人不要のらくらくパートナー

株式会社イーストネットワーク
TEL:03-5402-8011
FAX: 03-5402-0038

東京都港区浜松町1丁目27-6 マストライフ大門・浜松町2階
免許番号: 東京都免許(5)第82438号
所属団体: (公社)全日本不動産協会 / (公社)首都圏不動産公正取引協議会

取引形態
仲介