

Sha Maison

積水ハウス品質のお部屋を シャーメゾン ショップ Shop

東京メトロ日比谷線

小伝馬町駅 徒歩2分

モバイルで見る



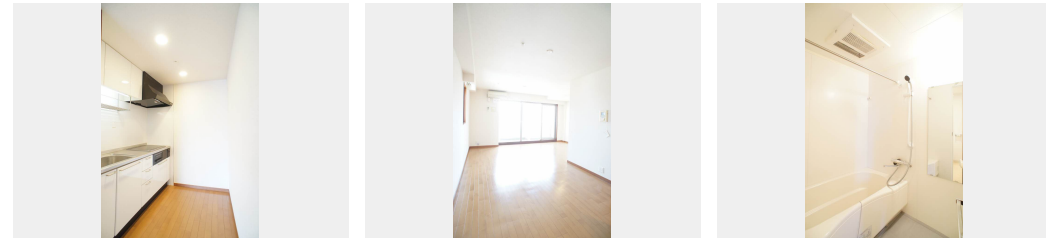
1R
マンション

家賃 **145,000 円**

共益費等 10,000 円

敷金 0 ヶ月

礼金 2 ヶ月



積水ハウスの賃貸住宅 シャーメゾン

Sha Maison

この物件の
オススメ
ポイント

■ 申込なしですぐ使える無料Wi-Fiインターネット設備導入 ■
利便性の高いエレベーター付き/インターネットが無料で入居後すぐに使えます/エントランスに「オートロック」を採用/室内の・・・

この物件についている **こだわり設備**

- エレベーター
- インターネット 無料(WiFi付)
- オートロック
- TVモニター付き インターホン
- 浴室乾燥機
- エアコン
- IHクッキングヒーター
- コンロ
- 給湯設備
- 洗髪洗面台
- 温水洗浄便座
- フローリング付

CATV (都市型) / ゴミ集積場 (敷地内) / 駐輪場 (屋根付き) / エレベーター / オートロック / LGBTQフレンドリー / 高齢者対応可 / フローリング / モニタ付ドアホン / 照明器具 (LED) / インターネット無料 (Wi-Fi対応) / 玄関鍵 (①キー②ロック) / 給湯箇所 (浴室・台所・洗面所) / 給湯器 / 浴室乾燥機 (暖房乾燥) / シャワー / 洗濯機置場 (室内) / 洗髪洗面化粧台 / IHクッキングヒーター / グリル付きコンロ / トイレ (洗浄機能付便座) / バス・トイレ (セパレイト) / エアコン (1台設置) / バルコニー / 都市ガス

入居諸条件備考

シャーメゾンライフSUPPORT24 (月額1,320円税込) にご加入いただきます。ご入居にかかる諸費用として、退去クリーニング費用 (初回契約時) 67,430円 (税込) が必要です。/火災保険へのご加入が条件となります。*ご入居中は、借家人賠償責任保険・個人賠償責任保険が付帯された火災保険へのご加入が必要となります。積水ハウス不動産グループでは、万一の事故の際、グループが連携して迅速に対応できる「シャーメゾンライフGUARD」(*)へのご加入を推奨しております。*保険契約の取扱代理店は、積水ハウスシャーメゾンP.M東京(株)および積水ハウスシャーメゾンパートナーズ(株)となります。/積水ハウスシャーメゾンパートナーズの保証人不要プラン『らくらくパートナー』に加入が必要です。【新規契約時】事務手数料: 33,000円 (税込)、【毎月】保証料: 月額賃料等の2% / 諸費用及びその他契約費用は別途打合せ/更新料: 新賃料の1ヶ月分

物件名	マストライフ日本橋本町 1103号室	間取り	ワンルーム/ワンルーム16 (帖)
アクセス	東京メトロ日比谷線 小伝馬町駅 徒歩2分 JR総武本線 新日本橋駅 徒歩4分	専有面積 / 向き	38.82㎡ / 東
所在地	東京都中央区日本橋本町 4丁目 14-8	築年月 / 構造	2004年8月下旬 / 鉄骨鉄筋コンクリート・11階-12階
ランドマーク	-	入居 / 契約期間	2026年7月下旬 / 2年
		駐車場	なし

*消費税は10%として計算しています。*掲載されている図面・写真等は、作成方法や撮影方法・時期などにより実際とは異なる場合があります。*家具や車などは、配置のイメージであり、賃貸物件に付属していません (家具家電付き等の表示があるものを除く)。

No.150991201103

ポイントがたまる
住んでいるだけでポイントが貯まり、住替え時に家賃が最大3ヶ月分無料!

らくらくパートナー
気分も手間もお財布も、らくらく。保証人不要のらくらくパートナー

株式会社イーストネットワーク
TEL:03-5402-8011
FAX: 03-5402-0038

東京都港区浜松町 1丁目 27-6 マストライフ大門・浜松町 2階
免許番号: 東京都免許(5)第82438号
所属団体: (公社) 全日本不動産協会 / (公社) 首都圏不動産公正取引協議会

取引形態
仲介