

Sha Maison

積水ハウス品質のお部屋を シャーメゾン ショップ Shop

J R 山手線

秋葉原駅 徒歩5分

モバイルで見る



1LDK
マンション

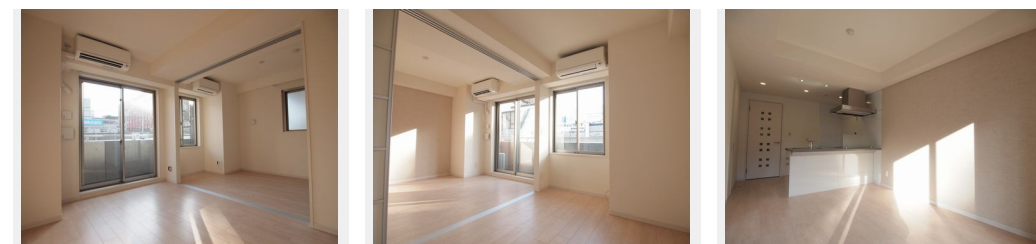
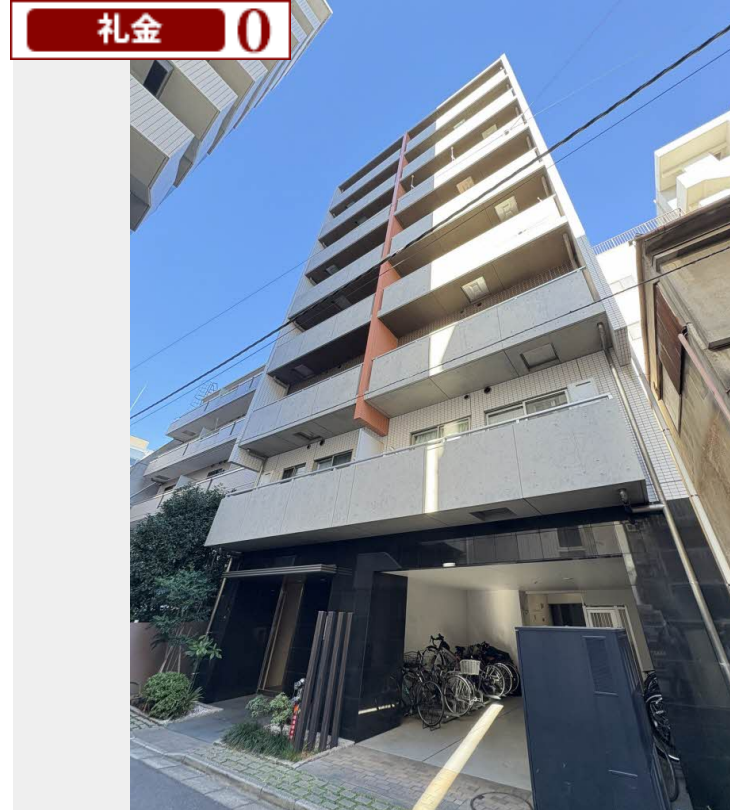
家賃 **220,000 円**

共益費等 8,000 円

敷金 1 ヶ月

礼金 0 ヶ月

礼金 0



積水ハウスの賃貸住宅 シャーメゾン

Sha Maison

この物件の
オススメ
ポイント

J R 山手線『秋葉原』駅徒歩4分、都営新宿線『岩本町』駅6分
利便性の高いエレベーター付き／好きな時間にゴミをだせる「24時間ゴミ出し可能」な物件です／エントランスに「オー

この物件についている **こだわり設備**

- エレベーター
- 24時間ゴミ出し可
- オートロック
- 防犯カメラ
- TVモニター付きインターホン
- 浴室乾燥機
- 追い焚き給湯
- エアコン
- IHクッキングヒーター
- コンロ
- 給湯設備
- 洗髪洗面台

都市ガス／エレベーター／ゴミ集積場（敷地内）／24時間ゴミ出し可／駐輪場／オートロック／防犯カメラ／CATV（都市型）／防音サッシ／スライディングスクリーン／フローリング／モニター付ドアホン／玄関鍵（①キー②ロック）／給湯箇所（浴室・台所・洗面所）／給湯器（ガス）／給湯器（追焚機能付）／浴室乾燥機（暖房乾燥）／シャワー／洗濯機置場（室内）／洗髪洗面化粧台／IHクッキングヒーター／バス・トイレ（セパレート）／エアコン／バルコニー

物件名 マストライフ秋葉原EAST 404号室

間取り 1LDK／洋室6 LDK10.4（帖）

アクセス J R 山手線 秋葉原駅 徒歩5分
都営新宿線 岩本町駅 徒歩6分

専有面積 / 向き 40.57㎡ / 南

所在地 東京都千代田区神田佐久間町3丁目37-57

築年月 / 構造 2012年1月中旬 / 鉄筋コンクリート・4階-8階建

入居 / 契約期間 2026年5月中旬 / 2年

ランドマーク ●スーパー「ライフ」神田和泉町店 / 徒歩6分

駐車場 なし

入居諸条件備考

シャーメゾンライフSUPPORT24（月額1,320円税込）にご加入いただきます。ご入居にかかる諸費用として、退室時ハウスクリーニング費用73,590円（税込）鍵交換費用24,200円（税込）が必要です。／火災保険へのご加入が条件となります。※ご入居中は、借家人賠償責任保険・個人賠償責任保険が付帯された火災保険へのご加入が必要となります。積水ハウス不動産グループでは、万一の事故の際、グループが連携して迅速に対応できる「シャーメゾンライフGUARD」（*）へのご加入を推奨しております。*保険契約の取扱代理店は、積水ハウスシャーメゾンPM東京（株）および積水ハウスシャーメゾンパートナーズ（株）となります。／積水ハウスシャーメゾンパートナーズの保証人不要プラン『らくらくパートナー』（に加入が必要です。【新規契約時】事務手数料：33,000円（税込）、【毎月】保証料：月額賃料等の2％／諸費用及びその他契約費用は別途打合せ／更新料：新賃料の1ヶ月分

No.157900800404

※消費税は10%として計算しています。※掲載されている図面・写真等は、作成方法や撮影方法・時期などにより実際とは異なる場合があります。※家具や車などは、配置のイメージであり、賃貸物件に付属していません（家具家電付き等の表示があるものを除く）。

ポイントがたまる
住んでいるだけでポイントが貯まり、住替え時に家賃が最大3ヶ月分無料に!

らくらくパートナー
気分も手間もお財布も、らくらく。保証人不要のらくらくパートナー

株式会社イチイ 秋葉原店

TEL:03-3252-4808
FAX: 03-3252-4818

東京都千代田区神田松永町17アサヒKビル2F
免許番号：東京都免許(12)第39368号
所属団体：（公財）日本賃貸住宅管理協会 / （公社）全日本不動産協会 / （公社）首都圏不動産公正取引協議会

取引形態
仲介