

Sha Maison

積水ハウス品質のお部屋を シャーメゾン ショップ Shop

J R 徳島線

徳島駅 バス21分 徒歩3分

モバイルで見る



1LDK
アパート

家賃 **59,000 円**

共益費等 5,000 円

敷金 30,000 円

礼金 59,000 円

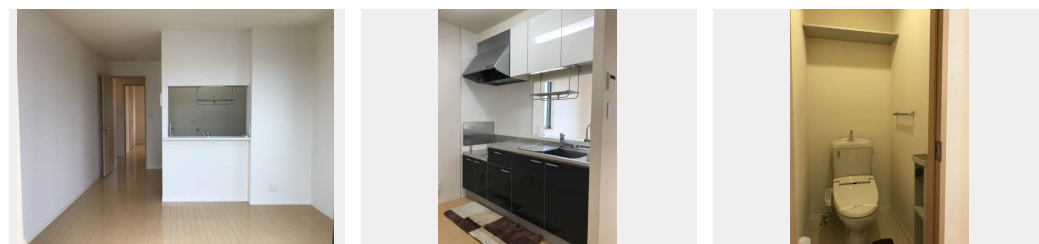


この物件のオススメポイント

別途毎月水道代 3,000円 (税込) が必要です。

この物件についているこだわり設備

- TVモニター付きインターホン
- 対面キッチン
- 給湯設備
- 追い焚き給湯
- 洗髪洗面台
- 温水洗浄便座
- エアコン



積水ハウスの賃貸住宅 シャーメゾン
Sha Maison

駐車場あり / 地デジ対応 (CATV対応) / インターネット対応 / ゴミ集積場 (敷地内) / 駐輪場 (屋根付き) / 防音 (2F床ALC板) / LGBTQフレンドリー / 玄関鍵 (オプナス) / 玄関鍵 (①キー ②ロック) / カラーモニター付ドアホン / 対面キッチン / 洗髪洗面化粧台 / 給湯箇所 (浴室・台所・洗面所) / 給湯器 (追焚機能付) / バス・トイレ (セパレート) / 24H換気システム / 物干し / トイレ (温水洗浄便座) / アクセントクロス / エアコン / 洗濯機置場 (室内) / 高齢者対応可

物件名	シャーメゾンヴィラ C C0201号室	間取り	1LDK / LDK 11.2 洋室 6.4 (帖)
アクセス	J R 徳島線 徳島駅 バス21分、江尻 バス停 徒歩3分	専有面積 / 向き	48.24㎡ / 南
所在地	徳島県板野郡北島町江尻字小分 6 番地	築年月 / 構造	2011年4月下旬 / 軽量鉄骨・2階-2階建
ランドマーク	●北島郵便局 / 距離400m	入居 / 契約期間	即時 / 2年
		駐車場	駐車場無料 / 舗装白線引

入居諸条件備考

内覧・契約については、貸主の指定する仲介業者を介して行いますので、所定の仲介手数料が必要となります。
 / 更新料 30,000円 シャーメゾンライフSUPPORT 24 (月額880円税込)へ別途加入要 / 上記入居諸条件以外に、鍵販売手数料 (初回契約時) 13,200円 (税込)、クリーニング特約料 (初回契約時) 49,500円 (税込)、諸費用 3,000円が必要となります。
 / 火災保険への加入が条件となります。
 * ご入居中は、借家人賠償責任保険・個人賠償責任保険が付帯された火災保険への加入が必要となります。
 積水ハウス不動産グループでは、万一の事故の際、グループが連携して迅速に対応できる「シャーメゾンライフGUARD」(*)へのご加入を推奨しております。
 * 保険契約の取扱代理店は、積水ハウス不動産中国四国 (株) および積水ハウス不動産パートナーズ (株) となります。
 / 積水ハウス不動産パートナーズの保証人不要プラン『らくらくパートナー』に加入が必要となります。
 [新規契約時] 事務手数料: 33,000円 (税込)、[毎月] 保証料: 月額賃料等の2% / 諸費用及び、契約に要する費用は別途打合せ / 更新料: 30,000円

※消費税は10%として計算しています。※掲載されている図面・写真等は、作成方法や撮影方法・時期などにより実際とは異なる場合があります。※家具や車などは、配置のイメージであり、賃貸物件に付属していません (家具家電付き等の表示があるものを除く)。

ポイントがたまる
住んでいるだけでポイントが貯まり、住替え時に家賃が最大3ヶ月分無料に!

らくらくパートナー
気分も手間もお財布も、らくらく。保証人不要のらくらくパートナー

積水ハウス不動産中国四国株式会社徳島賃貸営業所

TEL: 088-625-6705
FAX: 088-624-4410

徳島県徳島市中洲町2丁目7-2 グランマストハーバービュー 1F
 免許番号: 国土交通大臣 (11) 第3122号
 所属団体: (公社) 徳島県宅地建物取引業協会 / 四国地区不動産公正取引協議会 / (一社) 不動産流通経営協会

取引形態
貸主