

バス

バス 鴨島営業所 下車 徒歩3分

モバイルで見る



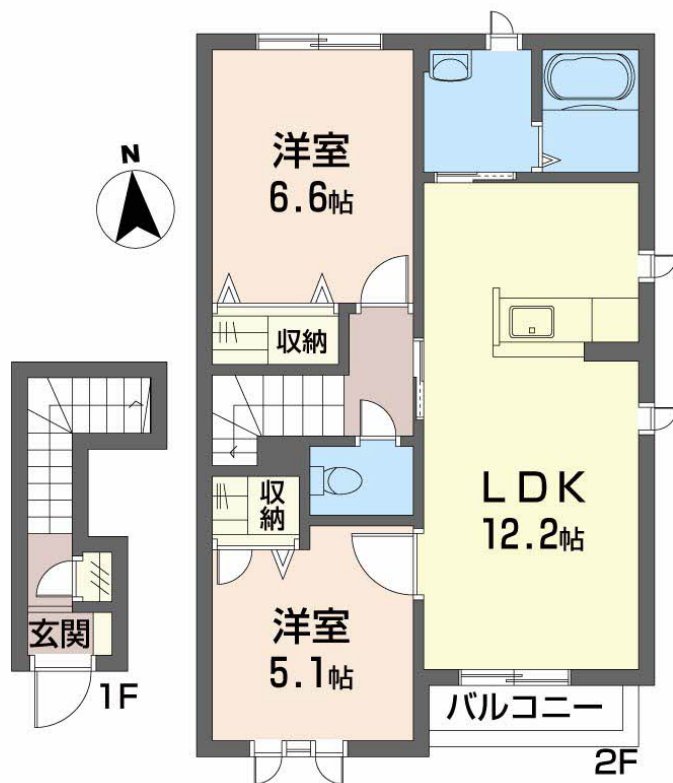
**2LDK**  
アパート

家賃 **54,000 円**

共益費等 2,000 円

敷金 0 円

礼金 10,000 円



積水ハウスの賃貸住宅 シャーメゾン

Sha Maison

この物件の  
オススメ  
ポイント

インターネットが無料で入居後すぐに使えます/室内のモニターから、訪問者の顔を確認できるインターホンです

この物件についている **こだわり設備**

- インターネット 無料(WiFi付)
- TVモニター付き インターホン
- 追い焚き給湯
- エアコン
- 対面キッチン
- 室内物干
- 給湯設備
- 洗髪洗面台
- 温水洗浄便座
- フローリング付

駐車場あり/TVアンテナ/CATV/インターネット無料(Wi-Fi対応)/駐輪場(屋根付き)/LGBTQフレンドリー/玄関鍵(①キー②ロック)/モニター付ドアホン/対面キッチン/バス・トイレ(セパレート)/フローリング/洗髪洗面化粧台/トイレ(温水洗浄便座)/給湯器(追焚機能付)/照明器具/室内物干し/洗濯機置場(室内)/高齢者対応可/エアコン(1台設置)

物件名 ヴィラ エスペランス III C0210号室

アクセス バス、鴨島営業所 バス停 徒歩3分

所在地 徳島県吉野川市鴨島町西麻植字麻植市2-4番地1

ランドマーク ● JR西麻植駅/距離800m

間取り 2LDK/LDK12.2 洋室5.1 洋室6.6(帖)

専有面積/向き 60.44㎡/南

築年月/構造 2005年8月上旬/軽量鉄骨・2階-2階建

入居/契約期間 2026年7月上旬/2年

駐車場 駐車場無料/舗装白線引

入居諸条件備考

内覧・契約については、貸主の指定する仲介業者を介して行いますので、所定の仲介手数料が必要となります。/シャーメゾンライフSUPPORT24(月額1,320円税込)にご加入いただきます。/ご入居にかかる諸費用として、鍵交換費用(初回契約時)13,200円(税込)、クリーニング特約料(初回契約時)94,820円(税込)、諸費用8,470円が必要です。/火災保険へのご加入が条件となります。\*ご入居中は、借家人賠償責任保険・個人賠償責任保険が付帯された火災保険へのご加入が必要となります。積水ハウス不動産グループでは、万一の事故の際、グループが連携して迅速に対応できる「シャーメゾンライフGUARD」(\*)へのご加入を推奨しております。\*保険契約の取扱代理店は、積水ハウスシャーメゾンPM中国四国(株)および積水ハウスシャーメゾンパートナーズ(株)となります。/積水ハウスシャーメゾンパートナーズの保証人不要プラン『らくらくパートナー』にご加入が必要です。【新規契約時】事務手数料:33,000円(税込)、【毎月】保証料:月額賃料等の2%/諸費用及びその他契約費用は別途打合せ/更新料:新賃料の1ヶ月分

No.1508101

※消費税は10%として計算しています。※掲載されている図面・写真等は、作成方法や撮影方法・時期などにより実際とは異なる場合があります。※家具や車などは、配置のイメージであり、賃貸物件に付属していません(家具家電付き等の表示があるものを除く)。

**ポイントがたまる**  
住んでいるだけでポイントが貯まり、住替え時に家賃が最大3ヶ月分無料に!

**らくらくパートナー**  
気分も手間もお財布も、らくらく。保証人不要のらくらくパートナー

積水ハウスシャーメゾンPM中国四国株式会社徳島オフィス

TEL:088-625-6705  
FAX: 088-624-4410

徳島県徳島市中洲町2丁目7-2グランマストハーバービュー1F  
免許番号:国土交通大臣(11)第3122号  
所属団体:(公社)徳島県宅地建物取引業協会/四国地区不動産公正取引協議会/(一社)不動産流通経営協会

取引形態  
貸主