

Sha Maison

積水ハウス品質のお部屋を シャーメゾン ショップ Shop

J R 鳴門線

鳴門駅 バス7分 第一小学校前 バス停 徒歩5分

モバイルで見る



2LDK
アパート

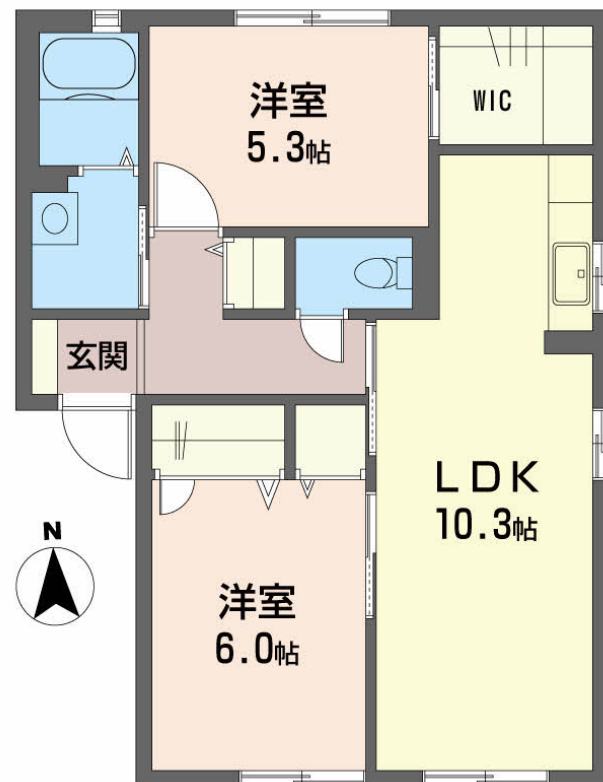
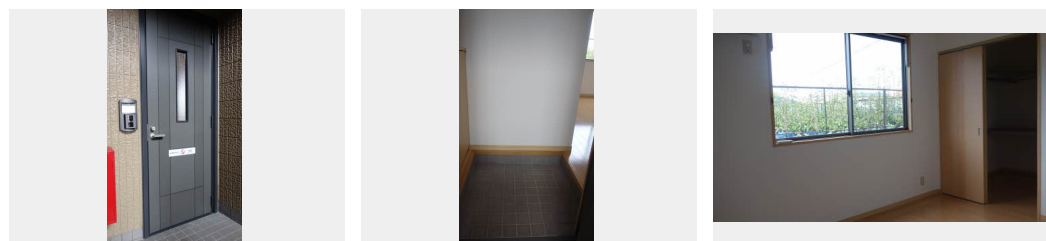
家賃 **54,000 円**

共益費等 **5,000 円**

敷金 **54,000 円**

礼金 **0 円**

礼金 **0**



積水ハウスの賃貸住宅 シャーメゾン

Sha Maison

この物件の
おすすめ
ポイント

☆☆☆積水ハウスの賃貸住宅「シャーメゾン」☆☆☆
インターネットが無料で入居後すぐに使えます/室内のモニターから、訪問者の顔を確認できるインターホンです

この物件についている **こだわり設備**



インターネット
無料(WiFi付)



TVモニター付き
インターホン



温水洗浄便座



フローリング付

駐車場あり/インターネット無料(Wi-Fi対応)/CATV/インターネット対応/ゴミ集積場(敷地内)/防音(2F床ALC板)/LGBTQフレンドリー/フローリング/玄関鍵(オプナス)/給湯箇所(浴室・台所・洗面所)/バス・トイレ(セパレート)/洗濯機置場(室内)/トイレ(温水洗浄便座)/アクセントクロス/カラーモニター付ドアホン/高齢者対応可

物件名 メゾン ブランシュ C棟 C0102号室

アクセス J R 鳴門線 鳴門駅 バス7分、第一小学校前 バス停 徒歩5分

所在地 徳島県鳴門市大津町吉永140番地1

ランドマーク ●鳴門第一小学校/距離200m

間取り 2LDK/LDK10.3 洋室6 洋室5.3 (帖)

専有面積 / 向き 57.07㎡/南

築年月 / 構造 2003年7月中旬/軽量鉄骨・1階-2階建

入居 / 契約期間 2026年5月下旬/2年

駐車場 駐車場無料/舗装白線引

入居諸条件備考

シャーメゾンライフSUPPORT24(月額1,320円税込)にご加入いただけます。/ご入居にかかる諸費用として、鍵交換費用(初回契約時)13,200円(税込)、クリーニング費用(退去時)82,500円(税込)、エアコンクリーニング費用(退去時)12,320円(税込)が必要です。/火災保険へのご加入が条件となります。
※ご入居中は、借家人賠償責任保険・個人賠償責任保険が付帯された火災保険へのご加入が必要となります。積水ハウス不動産グループでは、万が一の事故の際、グループが連携して迅速に対応できる「シャーメゾンライフGUARD」(*)へのご加入を推奨しております。*保険契約の取扱代理店は、積水ハウスシャーメゾンPM中国四国(株)および積水ハウスシャーメゾンパートナーズ(株)となります。/積水ハウスシャーメゾンパートナーズの保証人不要プラン『らくらくパートナー』に加入が必要です。[新規契約時]事務手数料:33,000円(税込)、[毎月]保証料:月額賃料等の2%/諸費用及びその他契約費用は別途打合せ/更新料:30,000円

No.2007438

※消費税は10%として計算しています。※掲載されている図面・写真等は、作成方法や撮影方法・時期などにより実際とは異なる場合があります。※家具や車などは、配置のイメージであり、賃貸物件に付属していません(家具家電付き等の表示があるものを除く)。

ポイントがたまる
住んでいるだけでポイントが貯まり、住替え時に家賃が最大3ヶ月分無料に!

らくらくパートナー
気分も手間もお財布も、らくらく。保証人不要のらくらくパートナー

積水ハウスシャーメゾンPM中国四国株式会社徳島オフィス

TEL:088-625-6705
FAX: 088-624-4410

徳島県徳島市中洲町2丁目7-2 グランマストハーバービュー1F
免許番号: 国土交通大臣(11)第3122号
所属団体: (公社)徳島県宅地建物取引業協会/四国地区不動産公正取引協議会/(一社)不動産流通経営協会

取引形態
代理