

Sha Maison

積水ハウス品質のお部屋を シャーメゾン ショップ Shop

J R 徳島線

徳島駅 バス13分 田宮四丁目 バス停 徒歩12分

モバイルで見る



2LDK
アパート

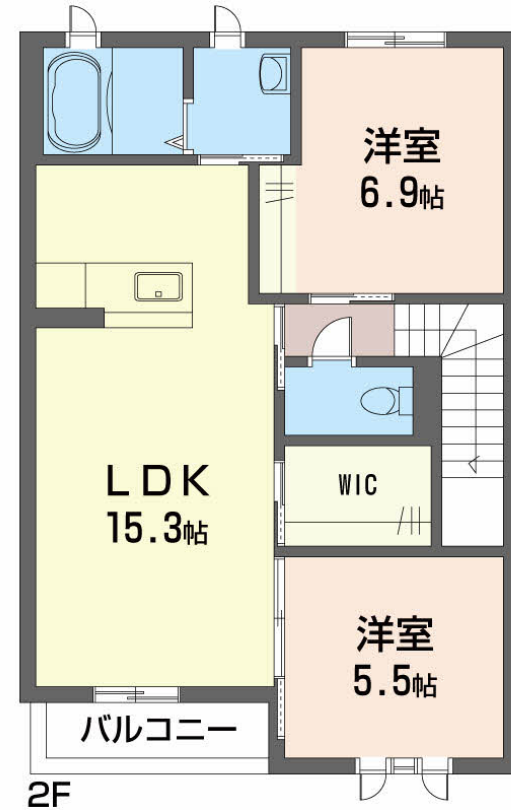
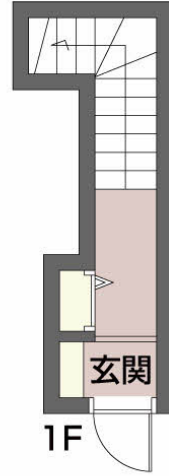
家賃 **62,000 円**

共益費等 4,500 円

敷金 0 円

礼金 0 円

礼金 0



積水ハウスの賃貸住宅 シャーメゾン

Sha Maison

この物件の
オススメ
ポイント

☆☆☆積水ハウスの賃貸住宅「シャーメゾン」☆☆☆
室内のモニターから、訪問者の顔を確認できるインターホンで
す/日用品や季節物もすっきり整頓できるウォークインクロー
ゼット付き

この物件についている こだわり設備

- TVモニター付きインターホン
- WIC・納戸
- 浴室乾燥機
- 追い焚き給湯
- エアコン
- 対面キッチン
- 給湯設備
- 洗濯洗面台
- 温水洗浄便座
- フローリング付

駐車場あり/CATV/ゴミ集積場(敷地内)/駐輪場(屋根付き)/防音(2F床ALC板)
)/LGBTQフレンドリー/モニター付ドアホン/電話配管有/対面キッチン/バス・トイレ(セパ
レート)/フローリング/雨戸/トイレ(温水洗浄便座)/玄関鍵(オプナス)/洗髪洗面化粧台/外灯
/給湯器(追焚機能付)/給湯箇所(浴室・台所・洗面所)/バルコニー/照明器具/浴室乾燥機/ア
クセントクロス/エアコン(2台設置)/ウォークインクローゼット/洗濯機置場(室内)/高齢者対
応可/都市ガス

| | | | |
|--------|-----------------------------------|-----------|------------------------------|
| 物件名 | グランマスト春日 C棟 C0207号室 | 間取り | 2LDK/LDK15.3 洋室6.9 洋室5.5 (帖) |
| アクセス | J R 徳島線 徳島駅 バス13分、田宮四丁目 バス停 徒歩12分 | 専有面積 / 向き | 68.63㎡ / 南 |
| 所在地 | 徳島県徳島市春日1丁目5番15-3 | 築年月 / 構造 | 2007年2月上旬 / 軽量鉄骨・2階-2階建 |
| ランドマーク | ●千松小学校 / 距離1200m | 入居 / 契約期間 | 2026年6月中旬 / 2年 |
| | | 駐車場 | 駐車場無料 / 舗装白線引 |

入居諸条件備考

内覧・契約については、貸主の指定する仲介業者を介して行いますので、所定の仲介手数料が必要となります。
/シャーメゾンライフSUPPORT24(月額1,320円税込)にご加入いただきます。/ご入居にかかる諸
費用として、鍵交換費用(初回契約時)13,200円(税込)、クリーニング特約料(初回契約時)117,040円
(税込)が必要です。/火災保険へのご加入が条件となります。*ご入居中は、借家人賠償責任保険・個人賠償責
任保険が付帯された火災保険へのご加入が必要となります。積水ハウス不動産グループでは、万一の事故の際、グ
ループが連携して迅速に対応できる「シャーメゾンライフGUARD」(*)へのご加入を推奨しております。
*保険契約の取扱代理店は、積水ハウスシャーメゾンPM中国四国(株)および積水ハウスシャーメゾンパートナ
ーズ(株)となります。/積水ハウスシャーメゾンパートナーズの保証人不要プラン『らくらくパートナー』に
加入が必要です。【新規契約時】事務手数料:33,000円(税込)、【毎月】保証料:月額賃料等の2%/諸
費用及びその他契約費用は別途打合せ/更新料:新賃料の1ヶ月分

No.2006193

※消費税は10%として計算しています。※掲載されている図面・写真等は、作成方法や撮影方法・時期などにより実際とは異なる場合があります。※家具や車などは、配置のイメージであり、賃貸物件に付属していません(家具家電付き等の表示があるものを除く)。

ポイントがたまる
住んでいるだけでポイントが貯まり、
住替え時に家賃が最大3ヶ月分無料に!

らくらくパートナー
気分も手間もお財布も、らくらく。
保証人不要のらくらくパートナー

積水ハウスシャーメゾンPM中国四国株式会社徳島オフィス

TEL:088-625-6705
FAX: 088-624-4410

徳島県徳島市中洲町2丁目7-2グランマストハーバービュー1F
免許番号: 国土交通大臣(11)第3122号
所属団体: (公社)徳島県宅地建物取引業協会/四国地区不動産公正取引協
議会/(一社)不動産流通経営協会

取引形態
貸主