

# Sha Maison

積水ハウス品質のお部屋を シャーメゾン ショップ Shop

J R 高徳線

徳島駅 バス6分 徒歩7分

モバイルで見る



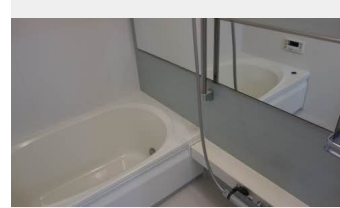
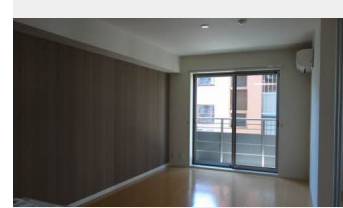
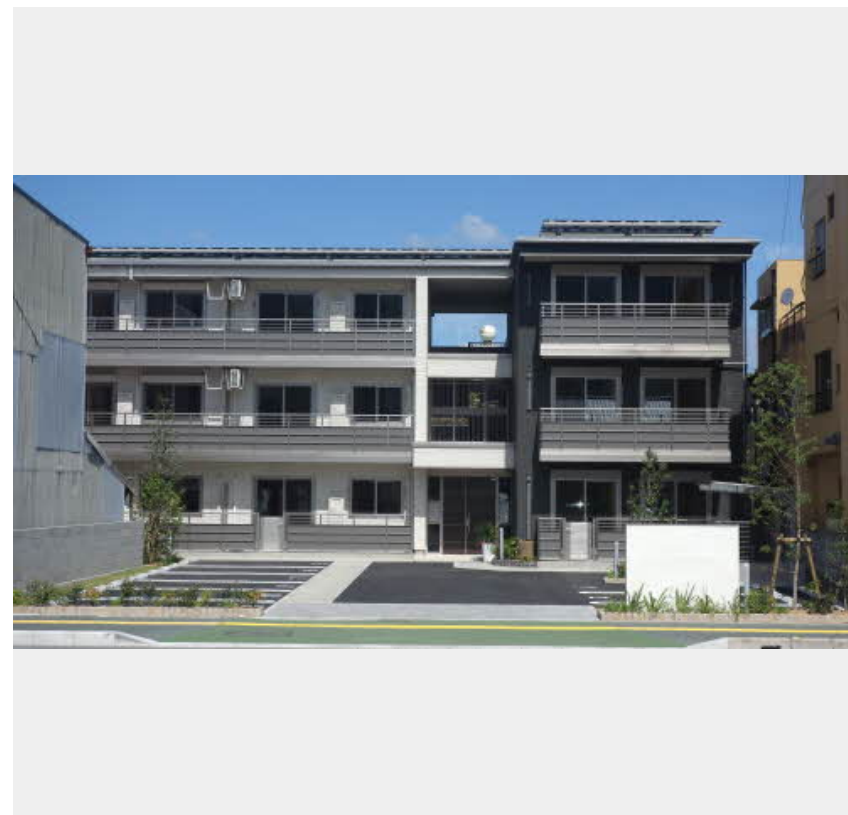
## 2LDK マンション

### 家賃 87,000 円

共益費等 5,000 円

敷金 87,000 円

礼金 87,000 円



積水ハウスの賃貸住宅 シャーメゾン

## Sha Maison

この物件の  
おすすめ  
ポイント

高遮音性床「シャイド55」搭載し上階からの衝撃音を低減しています / 24時間換気システム / 浴室乾燥機 / IHコンロ / 遮熱断熱ペアガラス

### この物件についている こだわり設備

- シャーメゾン ガーデンズ
- 高遮音床 システム
- オートロック
- 警備システム
- 浴室乾燥機
- 温水洗浄便座
- エアコン

駐車場あり / シャーメゾンガーデンズ / インターネット対応 / オートロック / 共用玄関ドア / ゴミ集積場 (敷地内) / 駐輪場 (屋根付き) / 高遮音床システム「SHAI DD 55」 / CATV / LGBTQフレンドリー / アクセントクロス / バス・トイレ (セパレート) / 浴室乾燥機 / ホームセキュリティ (エルコネット) / トイレ (温水洗浄便座) / 給湯箇所 (浴室・台所・洗面所) / エアコン / 洗濯機置場 (室内)

物件名	ステイブル・レジデンス 205号室	間取り	2LDK / LDK 12.8 洋室6.6 洋室6.4 (帖)
アクセス	J R 高徳線 徳島駅 バス6分、佐古七番町 バス停 徒歩7分	専有面積 / 向き	62.75㎡ / 南
所在地	徳島県徳島市佐古七番町 6 番 4 号	築年月 / 構造	2015年9月上旬 / 重量鉄骨・2階-3階建
ランドマーク	●佐古六番町交番 / 距離400m	入居 / 契約期間	2024年5月中旬 / 2年
		駐車場	駐車場空有り / 舗装白線引 / ~月4400円

入居諸条件備考

内覧・契約については、貸主の指定する仲介業者を介して行いますので、所定の仲介手数料が必要となります。  
/更新料30,000円 シャーメゾンライフSUPPORT 24 (月額880円税込)へ別途加入要 / 上記入居諸条件以外に、鍵販売手数料 (初回契約時) 16,500円 (税込)、クリーニング特約料 (初回契約時) 60,500円 (税込) が必要です。  
/火災保険への加入が条件となります。\*ご入居中は、借家人賠償責任保険・個人賠償責任保険が付帯された火災保険への加入が必要となります。積水ハウス不動産グループでは、万一の事故の際、グループが連携して迅速に対応できる「シャーメゾンライフGUARD」(\*)への加入を推奨しております。  
\*保険契約の取扱代理店は、積水ハウス不動産中国四国 (株) および積水ハウス不動産パートナーズ (株) となります。  
/積水ハウス不動産パートナーズの保証人不要プラン『らくらくパートナー』に加入が必要です。 [新規契約時] 事務手数料: 33,000円 (税込)、 [毎月] 保証料: 月額賃料等の2% / 諸費用及び、契約に要する費用は別途打合せ / 更新料: 30,000円

※消費税は10%として計算しています。※掲載されている図面・写真等は、作成方法や撮影方法・時期などにより実際とは異なる場合があります。※家具や車などは、配置のイメージであり、賃貸物件に付属していません (家具家電付き等の表示があるものを除く)。

**ポイントがたまる**  
住んでいるだけでポイントが貯まり、住替え時に家賃が最大3ヶ月分無料!

**らくらくパートナー**  
気分も手間もお財布も、らくらく。保証人不要のらくらくパートナー

## 積水ハウス不動産中国四国株式会社徳島オフィス

TEL:088-625-6705  
FAX: 088-624-4410

徳島県徳島市中洲町 2 丁目 7 - 2 グランマストハーバービュー 1F  
免許番号: 国土交通大臣 (11) 第 3122 号  
所属団体: (公社) 徳島県宅地建物取引業協会 / 四国地区不動産公正取引協議会 / (一社) 不動産流通経営協会

取引形態  
貸主