

Sha Maison

積水ハウス品質のお部屋を シャーメゾン ショップ Shop

J R 高徳線

徳島駅 バス15分 若宮 バス停 徒歩15分

モバイルで見る



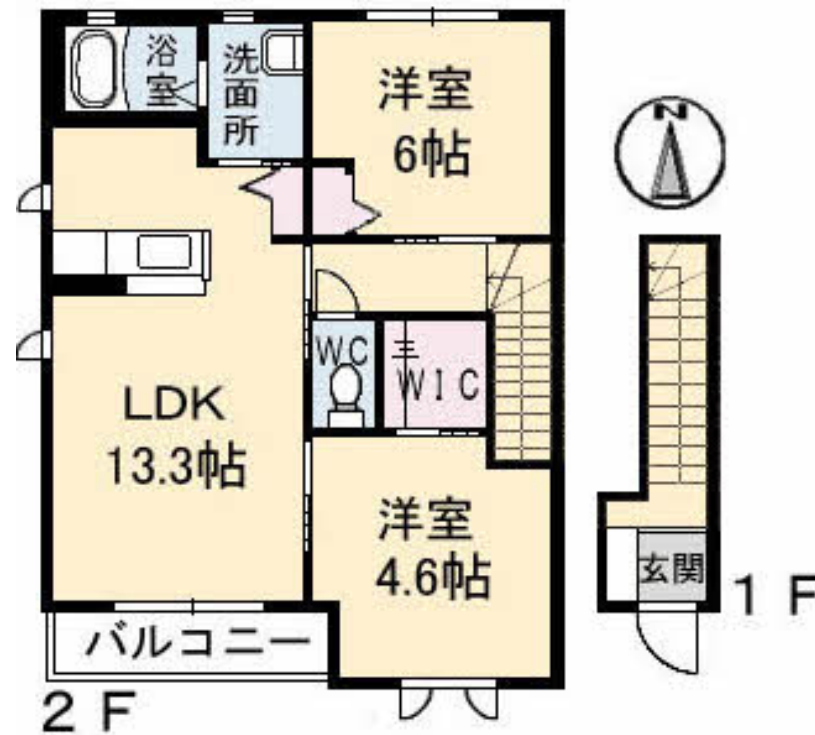
2LDK
アパート

家賃 **58,000 円**

共益費等 5,000 円

敷金 0 円

礼金 10,000 円



積水ハウスの賃貸住宅 シャーメゾン

Sha Maison

この物件の
オススメ
ポイント

☆☆☆積水ハウスの賃貸住宅「シャーメゾン」☆☆☆
インターネットが無料で入居後すぐに使えます/室内のモニターから、訪問者の顔を確認できるインターホンです/日用品や季節物もすっきり整...

この物件についている **こだわり設備**

- インターネット 無料(WiFi付)
- TVモニター付き インターホン
- WIC 納戸
- P 2台可 駐車場2台可
- 追い焚き給湯
- エアコン
- 給湯設備
- 洗髪洗面台
- 温水洗浄便座
- フローリング付

駐車場あり/インターネット無料(Wi-Fi対応)/地デジ対応(CATV対応)/インターネット対応/ゴミ集積場(敷地内)/駐輪場(屋根付き)/防音(2F床ALC板)/LGBTQフレンドリー/バス・トイレ(セパレート)/トイレ(温水洗浄便座)/給湯器(追焚機能付)/洗髪洗面化粧台/玄関鍵(ディンプルキー)/モニター付ドアホン/システムキッチン/フローリング/ウォークインクローゼット/駐車場2台可/洗濯機置場(室内)/高齢者対応可/エアコン(1台設置)

物件名	ブランシェ川内 I 番館 A0202号室	間取り	2LDK/LDK13.3 洋室4.6 洋室6(帖)
アクセス	J R 高徳線 徳島駅 バス15分、若宮 バス停 徒歩15分	専有面積 / 向き	65.48㎡ / 南
所在地	徳島県徳島市川内町平石若宮 3 7 番地 1	築年月 / 構造	2003年9月下旬 / 軽量鉄骨・2階-2階建
ランドマーク	●阿波しらさぎ大橋 / 距離1800m	入居 / 契約期間	2026年7月中旬 / 2年
		駐車場	駐車場無料 / 舗装白線引

入居諸条件備考

内覧・契約については、貸主の指定する仲介業者を介して行いますので、所定の仲介手数料が必要となります。
/シャーメゾンライフSUPPORT24(月額1,320円税込)にご加入いただきます。/ご入居にかかる諸費用として、鍵交換費用(初回契約時)13,200円(税込)、クリーニング特約料(初回契約時)104,720円(税込)が必要です。/火災保険へのご加入が条件となります。*ご入居中は、借家人賠償責任保険・個人賠償責任保険が付帯された火災保険へのご加入が必要となります。積水ハウス不動産グループでは、万一の事故の際、グループが連携して迅速に対応できる「シャーメゾンライフGUARD」(*)へのご加入を推奨しております。
*保険契約の取扱代理店は、積水ハウスシャーメゾンPM中国四国(株)および積水ハウスシャーメゾンパートナーズ(株)となります。/積水ハウスシャーメゾンパートナーズの保証人不要プラン『らくらくパートナー』にご加入が必要です。【新規契約時】事務手数料:33,000円(税込)、【毎月】保証料:月額賃料等の2%/諸費用及びその他契約費用は別途打合せ/更新料:新賃料の1ヶ月分

No.1503502

※消費税は10%として計算しています。※掲載されている図面・写真等は、作成方法や撮影方法・時期などにより実際とは異なる場合があります。※家具や車などは、配置のイメージであり、賃貸物件に付属していません(家具家電付き等の表示があるものを除く)。

ポイントがたまる
住んでいるだけでポイントが貯まり、住替え時に家賃が最大3ヶ月分無料に!

らくらくパートナー
気分も手間もお財布も、らくらく。保証人不要のらくらくパートナー

積水ハウスシャーメゾンPM中国四国株式会社徳島オフィス

TEL:088-625-6705
FAX: 088-624-4410

徳島県徳島市中洲町2丁目7-2 グランマストハーバービュー1F
免許番号: 国土交通大臣(11)第3122号
所属団体: (公社)徳島県宅地建物取引業協会 / 四国地区不動産公正取引協議会 / (一社)不動産流通経営協会

取引形態
貸主