

Sha Maison

積水ハウス品質のお部屋を シャーメゾン ショップ Shop

J R 徳島線

徳島駅 バス15分 馬場 バス停 徒歩3分

モバイルで見る



2DK
アパート

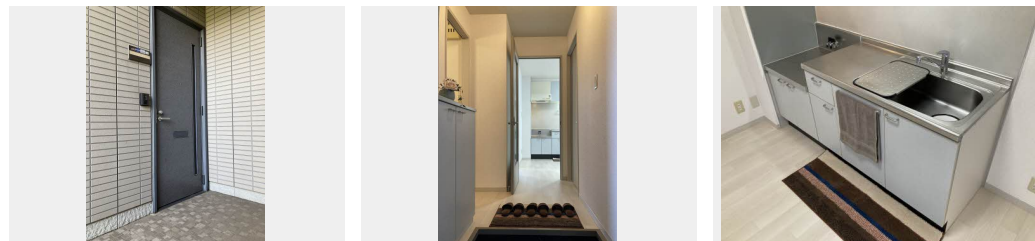
家賃 **46,000 円**

共益費等 **5,000 円**

敷金 **0 円**

礼金 **0 円**

礼金 **0**



積水ハウスの賃貸住宅 シャーメゾン
Sha Maison

この物件の
おすすめ
ポイント

☆☆☆積水ハウスの賃貸住宅「シャーメゾン」☆☆☆
室内のモニターから、訪問者の顔を確認できるインターホンです

この物件についている **こだわり設備**

- TVモニター付きインターホン
- 追い焚き給湯
- エアコン
- 室内物干
- 給湯設備
- 洗髪洗面台
- 温水洗浄便座

駐車場あり / CATV / LGBTQフレンドリー / 洗髪洗面化粧台 / 玄関鍵 (オプナス) / 洗濯機置場 (室内) / トイレ (温水洗浄便座) / エアコン / 火災警報器 (煙感知式) / アクセントクロス / モニタ付ドアホン / 給湯器 (追焚機能付) / 照明器具 / 室内物干し / パス・トイレ (セパレート) / 高齢者対応可 / エアコン (1台設置) / 都市ガス

物件名 ヴィラージュマルイ A棟 A0101号室

アクセス J R 徳島線 徳島駅 バス15分、馬場 バス停 徒歩3分

所在地 徳島県徳島市八万町大坪 1 0 4 番地 2

ランドマーク ●徳島県立文化の森総合公園 / 距離800m

間取り 2DK / D K 6.2 洋室5.8 洋室5.6 (帖)

専有面積 / 向き 42.88㎡ / 南

築年月 / 構造 2001年7月下旬 / 軽量鉄骨・1階-2階建

入居 / 契約期間 2026年5月下旬 / 2年

駐車場 駐車場無料 / 舗装白線引

入居諸条件備考

内覧・契約については、貸主の指定する仲介業者を介して行いますので、所定の仲介手数料が必要となります。/ シャーメゾンライフSUPPORT 24 (月額1,320円税込) にご加入いただきます。/ ご入居にかかる諸費用として、鍵交換費用 (初回契約時) 13,200円 (税込)、クリーニング特約料 (初回契約時) 75,020円 (税込) が必要です。/ 火災保険へのご加入が条件となります。*ご入居中は、借家人賠償責任保険・個人賠償責任保険が付帯された火災保険へのご加入が必要となります。積水ハウス不動産グループでは、万一の事故の際、グループが連携して迅速に対応できる「シャーメゾンライフGUARD」(*)へのご加入を推奨しております。*保険契約の取扱代理店は、積水ハウスシャーメゾンPM中国四国(株)および積水ハウスシャーメゾンパートナーズ(株)となります。/ 積水ハウスシャーメゾンパートナーズの保証人不要プラン『らくらくパートナー』に加入が必要です。【新規契約時】事務手数料: 33,000円 (税込)、【毎月】保証料: 月額賃料等の2% / 諸費用及びその他契約費用は別途打合せ / 更新料: 新賃料の1ヶ月分

No.1502701

※消費税は10%として計算しています。※掲載されている図面・写真等は、作成方法や撮影方法・時期などにより実際とは異なる場合があります。※家具や車などは、配置のイメージであり、賃貸物件に付属していません (家具家電付き等の表示があるものを除く)。

ポイントがたまる
住んでいるだけでポイントが貯まり、住替え時に家賃が最大3ヶ月分無料に!

らくらくパートナー
気分も手間もお財布も、らくらく。保証人不要のらくらくパートナー

積水ハウスシャーメゾンPM中国四国株式会社徳島オフィス

TEL:088-625-6705
FAX: 088-624-4410

徳島県徳島市中洲町2丁目7-2 グランマストハーバービュー 1F
免許番号: 国土交通大臣 (11) 第3122号
所属団体: (公社) 徳島県宅地建物取引業協会 / 四国地区不動産公正取引協議会 / (一社) 不動産流通経営協会

取引形態
貸主