

# Sha Maison

積水ハウス品質のお部屋を シャーメゾン ショップ Shop

J R東北本線

野木駅 徒歩8分

**1LDK**  
アパート

家賃 **69,000 円**

共益費等 6,000 円

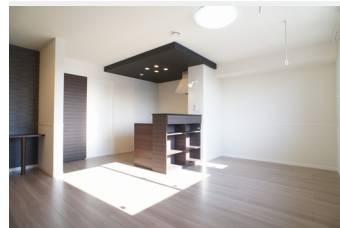
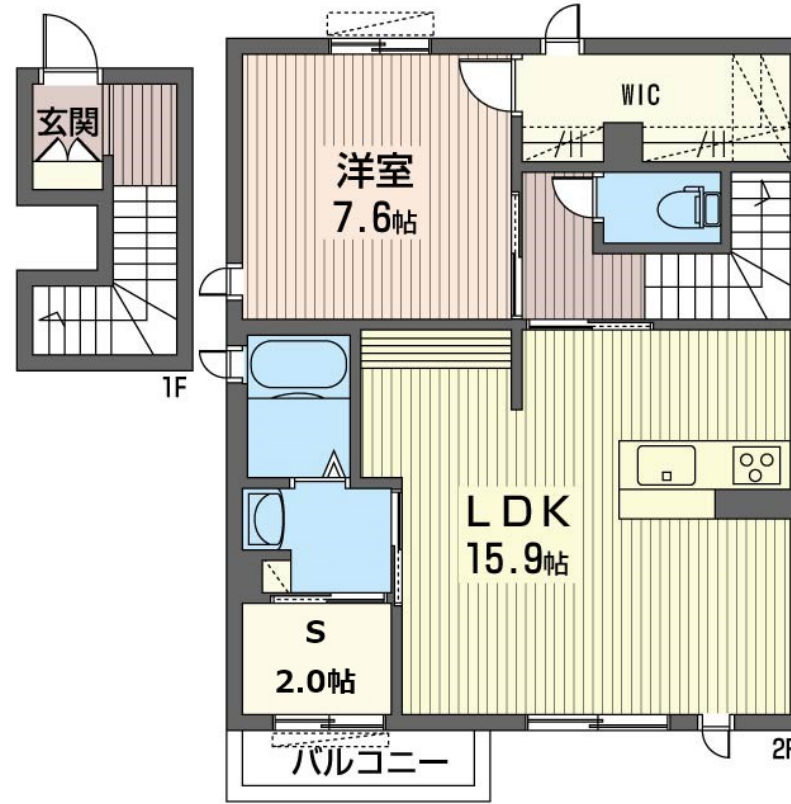
敷金 0 ヶ月

礼金 1 ヶ月

モバイルで見る



駐車場 無料



積水ハウスの賃貸住宅 シャーメゾン

Sha Maison

この物件の  
オススメ  
ポイント

●大切なペットと一緒に住めます♪※飼育条件は備考欄参照  
上階からの音を大幅に抑える高遮音床システム「シャイド」を採用／街並みに調和する緑豊かな敷地計画「シャーメゾンガーデンズ」を採・・・

この物件についている こだわり設備

- 高遮音床システム
- 防犯ガラス
- 駐車場2台可
- シャーメゾンガーデンズ
- TVモニター付きインターホン
- 追い焚き給湯
- ペット相談可
- インターネット無料(WiFi付)
- WIC・納戸
- エアコン
- 対面キッチン
- インターネット無料(WiFi付)
- 駐車場無料
- 対面キッチン

駐車場有り／高遮音床システム「SHAIDD55」／ゴミ集積場(敷地内)／高齢者対応可／ペット相談可(犬・猫可)／ペット洗い場／駐輪場(屋根付き)／BS／シャーメゾンガーデンズ／LGBTQフレンドリー／角部屋／アクセントクロス／フローリング／モニター付ドアホン／全身ミラー／ダウンライト／照明器具(LED)／イマドキmamaスタイル／インターネット無料(Wi-Fi対応)／防犯ガラス(合せガラス)／給湯箇所(浴室・台所・洗面所)／給湯器(ガス)／給湯器(追焚機能付)／シャワー／ユニットバス1318／洗濯機置場(室内)／洗髪洗面化粧台

物件名 サンモール 205号室  
アクセス J R東北本線 野木駅 徒歩8分  
所在地 栃木県下都賀郡野木町大字丸林644-9  
ランドマーク ●スーパーオータニ野木店／徒歩3分

間取り 1LDK+S(納戸)／LDK15.9 洋室7.6 S2(帖)  
専有面積 / 向き 65.5㎡ / 南西  
築年月 / 構造 2019年1月下旬 / 軽量鉄骨・2階-2階建  
入居 / 契約期間 2026年6月下旬 / 2年  
駐車場 駐車場付

入居諸条件備考

シャーメゾンライフSUPPORT24(月額1,320円税込)にご加入いただきます。ご入居にかかる諸費用として、退去クリーニング費用(初回契約時) 93,500円(税込)が必要です。／火災保険へのご加入が条件となります。※ご入居中は、借家人賠償責任保険・個人賠償責任保険が付帯された火災保険へのご加入が必要となります。積水ハウス不動産グループでは、万一の事故の際、グループが連携して迅速に対応できる「シャーメゾンライフGUARD」(\*)へのご加入を推奨しております。\*保険契約の取扱代理店は、積水ハウスシャーメゾンPM東京(株)および積水ハウスシャーメゾンパートナーズ(株)となります。／積水ハウスシャーメゾンパートナーズの保証人不要プラン『らくらくパートナー』に加入が必要です。【新規契約時】事務手数料:33,000円(税込)、【毎月】保証料:月額賃料等の2%／諸費用及びその他契約費用は別途打合せ／【ペット飼育条件】※事前面接が必要な場合がございます。(1)敷金1ヶ月追加、(2)小型犬・猫(10kg以下)合計2頭まで。(3)ご契約時、「ペット飼育申請書兼誓約書」の提出。／更新料:新賃料の1ヶ月分

No.162029200205

※消費税は10%として計算しています。※掲載されている図面・写真等は、作成方法や撮影方法・時期などにより実際とは異なる場合があります。※家具や車などは、配置のイメージであり、賃貸物件に付属していません(家具家電付き等の表示があるものを除く)。

**ポイントがたまる**  
住んでいるだけでポイントが貯まり、住替え時に家賃が最大3ヶ月分無料に!

**らくらくパートナー**  
気分も手間もお財布も、らくらく。保証人不要のらくらくパートナー

有限会社東北土地  
TEL:0280-55-0271  
FAX: 0280-56-0091

栃木県下都賀郡野木町大字丸林550-6  
免許番号: 栃木県免許(9)第3193号  
所属団体: (公社) 栃木県宅地建物取引業協会 / (公社) 首都圏不動産公正取引協議会

取引形態  
仲介