

# Sha Maison

積水ハウス品質のお部屋を シャーメゾン ショップ Shop

J R東北本線

野木駅 徒歩5分

モバイルで見る



**1DK**  
アパート

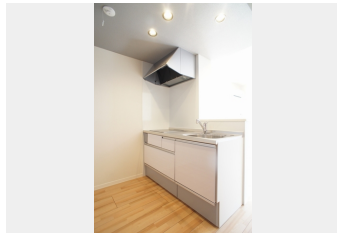
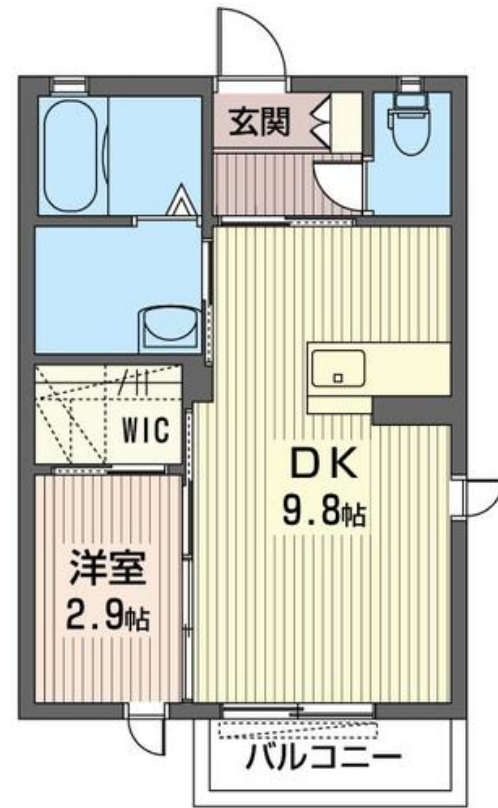
家賃 **58,000 円**

共益費等 4,000 円

敷金 40,000 円

礼金 1ヶ月

駐車場 無料



積水ハウスの賃貸住宅 シャーメゾン

Sha Maison

この物件の  
オススメ  
ポイント

- 駐車場 1台付き (無料)
- Wi-Fi 無料♪ 通信制限なしで SNS や動画サイトなどお楽しみください♪
- 上階からの床衝撃音を一般的な鉄骨造の 1/2 に抑える高遮音床システム SHAIDD...

## この物件についている こだわり設備

- シャーメゾン ガーデنز
- 高遮音床 システム
- BELS
- 宅配BOX
- インターネット 無料(WiFi付)
- TVモニター付き インターホン
- 防犯カメラ
- 防犯ガラス
- 対面 キッチン
- 対面キッチン
- コンロ
- IH キッキング ヒーター
- 給湯設備

駐車場有り/高遮音床システム「SHAIDD55」/宅配BOX/高齢者対応可/駐輪場(屋根付き)/防犯カメラ/BS/シャーメゾンガーデنز/LGBTQフレンドリー/角部屋/アクセントクロス/スライディングスクリーン/フローリング/雨戸(シャッタータイプ)/モニター付ドアホン/全身ミラー/ダウンライト/照明器具(LED)/インターネット無料(Wi-Fi対応)/防犯ガラス(合せガラス)/給湯箇所(浴室・台所・洗面所)/エコジョーズ/給湯器(追焚機能付)/建築物省エネ性能表示制度(BELS★★★★★)/浴室乾燥機(暖房乾燥)/シャワー/ユニットバス

物件名 エコルドソレイユ D 201号室

間取り 1DK/DK9.8 洋室2.9 (帖)

アクセス J R東北本線 野木駅 徒歩5分

専有面積 / 向き 33.53㎡ / 南東

所在地 栃木県下都賀郡野木町大字丸林400-6

築年月 / 構造 2019年1月中旬 / 軽量鉄骨・2階-2階建

ランドマーク ●セブンイレブン下野野木西口店 / 徒歩4分

入居 / 契約期間 2024年6月上旬 / 2年

駐車場 駐車場付

入居諸条件備考

シャーメゾンライフSUPPORT24 (月額880円税込)へ別途加入要。退室時ハウスクリーニング費用として39,930円(税込)ご負担頂きます。/火災保険へのご加入が条件となります。\*ご入居中は、借家人賠償責任保険・個人賠償責任保険が付帯された火災保険へのご加入が必要となります。積水ハウス不動産グループでは、万一の事故の際、グループが連携して迅速に対応できる「シャーメゾンライフGUARD」(\*)へのご加入を推奨しております。\*保険契約の取扱代理店は、積水ハウス不動産東京(株)および積水ハウス不動産パートナーズ(株)となります。/積水ハウス不動産パートナーズの保証人不要プラン『らくらくパートナー』に加入が必要です。[新規契約時]事務手数料:33,000円(税込)、[毎月]保証料:月額賃料等の2%/諸費用及び、契約に要する費用は別途打合せ/更新料:新賃料の1ヶ月分

※消費税は10%として計算しています。※掲載されている図面・写真等は、作成方法や撮影方法・時期などにより実際とは異なる場合があります。※家具や車などは、配置のイメージであり、賃貸物件に付属していません(家具家電付き等の表示があるものを除く)。

**ポイントがたまる**  
住んでいるだけでポイントが貯まり、住替え時に家賃が最大3ヶ月分無料に!

**らくらくパートナー**  
気分も手間もお財布も、らくらく。保証人不要のらくらくパートナー

有限会社東北土地  
TEL:0280-55-0271  
FAX: 0280-56-0091

栃木県下都賀郡野木町大字丸林550-6  
免許番号: 栃木県免許(8)第3193号  
所属団体: (公社) 栃木県宅地建物取引業協会 / (公社) 首都圏不動産公正取引協議会

取引形態  
仲介