

# Sha Maison

積水ハウス品質のお部屋を シャーメゾン ショップ Shop

J R東北本線

野木駅 徒歩5分

モバイルで見る



**2LDK**  
アパート

家賃 **66,000 円**

共益費等 5,000 円

敷金 62,000 円

礼金 1ヶ月

駐車場 無料

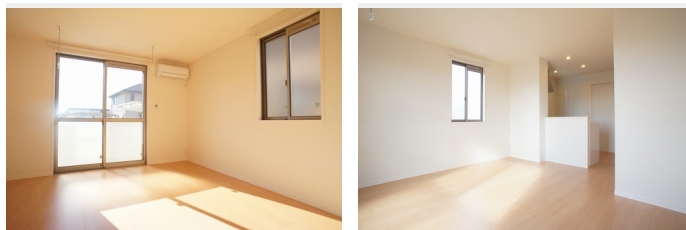


この物件の  
おすすめ  
ポイント

●駐車場2台付き(無料) ●Wi-FiもU-NEXTのビデオオンデマンドも、入居中ずっと使い放題♪通信制限なくSNSや動画サイト、オンラインゲームなど心ゆくまでお楽しみください♪・・・

この物件についている **こだわり設備**

- 高遮音床システム
- インターネット無料(WiFi付)
- 動画視聴サービス
- TVモニター付きインターホン
- オートロック
- 対面キッチン
- 対面キッチン
- コンロ
- 3口コンロ
- 給湯設備
- 追い焚き給湯
- 浴室乾燥機
- 洗濯洗面台



積水ハウスの賃貸住宅 シャーメゾン  
**Sha Maison**

駐車場有り/高遮音床システム「SHAIDD55」/ゴミ集積場(敷地内)/高齢者対応可/駐車場(屋根付き)/オートロック/BS/LGBTQフレンドリー/角部屋/アクセントクロス/フローリング/雨戸(シャッタータイプ)/モニター付ドアホン/全身ミラー/インターネット無料(Wi-Fi対応)/給湯箇所(浴室・台所・洗面所)/給湯器(ガス)/給湯器(追い焚機能付)/浴室乾燥機(暖房乾燥)/シャワー/ユニットバス1318/洗濯機置場(室内)/洗濯洗面化粧台/室内物干し/対面キッチン/ガスコンロ/3口コンロ/グリル付きコンロ/トイレ(洗浄機能付便座)

物件名 ブライトホルン 101号室  
アクセス J R東北本線 野木駅 徒歩5分  
所在地 栃木県下都賀郡野木町大字丸林409-22  
ランドマーク ●エコス野木店/徒歩5分

間取り 2LDK/LDK13.8 洋室5.5 洋室6.3(帖)  
専有面積/向き 60.13㎡/南西  
築年月/構造 2015年1月下旬/軽量鉄骨・1階-2階建  
入居/契約期間 2024年5月上旬/2年  
駐車場 駐車場付

入居諸条件備考

シャーメゾンライフSUPPORT24(月額880円税込)へ別途加入要。退室時ハウスクリーニング費用として61,710円(税込)ご負担頂きます。鍵交換費用として12,100円(税込)ご負担頂きます。/火災保険へのご加入が条件となります。\*ご入居中は、借家人賠償責任保険・個人賠償責任保険が付帯された火災保険へのご加入が必要となります。積水ハウス不動産グループでは、万一の事故の際、グループが連携して迅速に対応できる「シャーメゾンライフGUARD」(\*)へのご加入を推奨しております。\*保険契約の取扱代理店は、積水ハウス不動産東京(株)および積水ハウス不動産パートナーズ(株)となります。/積水ハウス不動産パートナーズの保証人不要プラン「らくらくパートナー」へご加入が必要です。【新規契約時】事務手数料:33,000円(税込)、【毎月】保証料:月額賃料等の2%/諸費用及び、契約に要する費用は別途打合せ/更新料:新賃料の1ヶ月分

※消費税は10%として計算しています。※掲載されている図面・写真等は、作成方法や撮影方法・時期などにより実際とは異なる場合があります。※家具や車などは、配置のイメージであり、賃貸物件に付属していません(家具家電付き等の表示があるものを除く)。

**ポイントがたまる**  
住んでいるだけでポイントが貯まり、住替え時に家賃が最大3ヶ月分無料に!

**らくらくパートナー**  
気分も手間もお財布も、らくらく。保証人不要のらくらくパートナー

有限会社東北土地  
TEL:0280-55-0271  
FAX: 0280-56-0091

栃木県下都賀郡野木町大字丸林550-6  
免許番号: 栃木県免許(8)第3193号  
所属団体: (公社) 栃木県宅地建物取引業協会 / (公社) 首都圏不動産公正取引協議会

取引形態  
仲介