

# Sha Maison

積水ハウス品質のお部屋を シャーメゾン ショップ Shop

東武宇都宮線

おもちゃのまち駅 徒歩8分

モバイルで見る



**1LDK**  
アパート

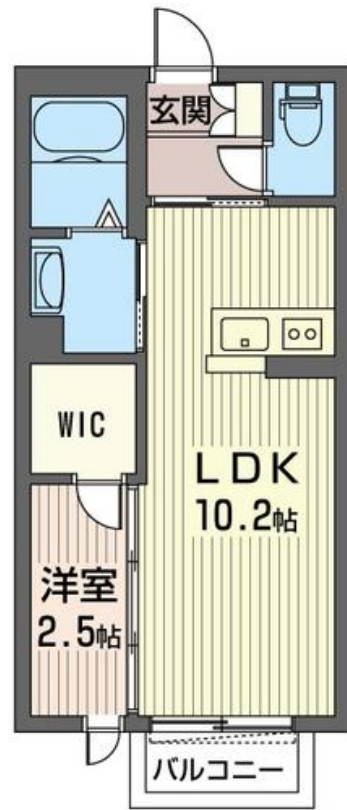
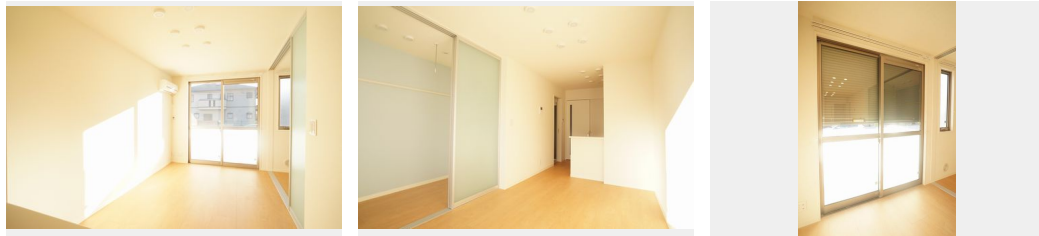
家賃 **57,000 円**

共益費等 **3,000 円**

敷金 **1 ヶ月**

礼金 **0.5 ヶ月**

駐車場 無料



積水ハウスの賃貸住宅 シャーメゾン

Sha Maison

この物件の  
オススメ  
ポイント

【インターネット・Wi-Fi無料!!】『手続き不要!』『つなぐだけ!』『使い放題!』⇒光回線を使用した高速インターネットが使い放題です。お問い合わせはこちらアイネットサポートダ...

## この物件についている こだわり設備

- 高遮音床システム
- 防犯ガラス
- 給湯設備
- 高遮音床システム
- 対面キッチン
- 追い焚き給湯
- インターネット無料(WiFi付)
- コンロ
- シャンプードレッサー
- TVモニター付きインターホン
- IHクッキングヒーター
- 室内物干

高遮音床システム「SHAI DD55」/ゴミ集積場(敷地内)/駐輪場(屋根付き)/BS/アクセントクロス/スライディングスクリーン/フローリング/しゃ熱断熱複層ガラス/雨戸(電動シャッタータイプ)/モニター付ドアホン/照明器具(LED)/インターネット無料(Wi-Fi対応)/防犯ガラス(合せガラス)/給湯箇所(浴室・台所・洗面所)/給湯器(ガス)/給湯器(追焚機能付)/シャワー/洗濯機置場(室内)/洗髪洗面化粧台/室内物干し/対面キッチン/IHクッキングヒーター/2口コンロ/トイレ(洗浄機能付便座)/バス・トイレ(セパレート)/ウォークインクロー

物件名 gem viola A 105号室  
アクセス 東武宇都宮線 おもちゃのまち駅 徒歩8分  
所在地 栃木県下都賀郡壬生町緑町3丁目8-3  
ランドマーク ●独協医科大学付属病院/徒歩6分

間取り 1LDK/洋室2.5 LDK10.2(帖)  
専有面積/向き 32.24㎡/南  
築年月/構造 2015年1月下旬/軽量鉄骨・1階-2階建  
入居/契約期間 2021年4月下旬/2年  
駐車場 駐車場付

入居諸条件備考

家財保険等要加入/退室時ハウスクリーニング費用として 39,930円(税込)ご負担頂きます。鍵交換費用として 9,900円(税込)ご負担頂きます。電気の供給はパレット電気から受けて頂きます。/保証会社加入要:積水ハウス不動産パートナーズ「らくらくパートナー」【保証委託契約時】事務手数料 22,000円(税込)、【月額保証料】毎月の賃料等の1%/24時間365日緊急時対応受付物件:専用部分内の住まいのトラブルは「安心サポートプラス」(月額880円・税込)へ別途加入要。/お部屋の窓にあったオリジナルオーダーカーテンがドレープとレースのセットで購入できます。詳しくはお申込み窓口へ。JR雀宮駅西口の通り沿いにあるシャーメゾンショップ『(有)和進住宅』へお気

※消費税は10%として計算しています。※掲載されている図面・写真等は、作成方法や撮影方法・時期などにより実際とは異なる場合があります。現況をご確認の上、お申込み願います。

**ポイントがたまる**  
住んでいるだけでポイントが貯まり、住替え時に家賃が最大3ヶ月分無料に!

**らくらくパートナー**  
気分も手間もお財布も、らくらく。保証人不要のらくらくパートナー

有限会社和進住宅  
TEL:028-653-1453  
FAX: 028-655-0754

栃木県宇都宮市雀の宮1丁目17-20  
免許番号: 栃木県免許(8)第2761号

取引形態  
仲介