

Sha Maison

積水ハウス品質のお部屋を シャーメゾン ショップ Shop

東武宇都宮線

壬生駅 徒歩11分

モバイルで見る



2LDK
アパート

家賃 **73,000 円**

共益費等 6,500 円

敷金 0 ヶ月

礼金 70,000 円

駐車場 無料



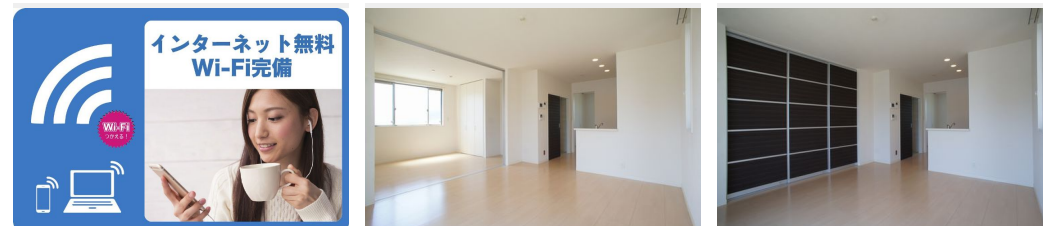
この物件の
オススメ
ポイント

■積水ハウスの賃貸住宅「シャーメゾン」
ペットとの暮らしご相談可能です／「猫」との暮らしご相談可能
です／インターネットが無料で入居後すぐに使えます／窓には
侵入抑止効果が期待できる「・・・」

この物件についている **こだわり設備**

- ペット相談可
- インターネット 無料(WiFi付)
- 防犯ガラス
- 電動シャッター
- TVモニター付き インターホン
- 専用庭
- 太陽光発電
- オール電化
- 駐車場無料
- 駐車場2台可
- 浴室乾燥機
- 追い焚き給湯

駐車場有り／ゴミ集積場(敷地内)／高齢者対応可／ペット相談可(犬・猫可)／BS／LGBTQフレンドリー／角部屋／スライディングスクリーン／フローリング／雨戸(電動シャッタータイプ)／モニター付ドアホン／インターネット無料(Wi-Fi対応)／防犯ガラス(合せガラス)／給湯箇所(浴室・台所・洗面所)／エコキュート／給湯器(追焚機能付)／オール電化／太陽光発電／浴室乾燥機(暖房乾燥)／シャワー／洗濯機置場(室内)／洗髪洗面化粧台／室内物干し／対面キッチン／IHクッキングヒーター／3口コンロ／グリル付きコンロ／トイレ(洗浄機能付便座)／バス・トイレ(セ



積水ハウスの賃貸住宅 シャーメゾン
Sha Maison

物件名	サンイーストeco 101号室	間取り	2LDK／洋室6 洋室5.8 LDK12.7(帖)
アクセス	東武宇都宮線 壬生駅 徒歩11分	専有面積 / 向き	52.75㎡ / 南
所在地	栃木県下都賀郡壬生町本丸1丁目1番40号	築年月 / 構造	2010年4月上旬 / 軽量鉄骨・1階-2階建
ランドマーク	●セブンイレブン壬生大師町店 / 徒歩12分	入居 / 契約期間	2026年7月上旬 / 2年
		駐車場	駐車場付

入居諸条件備考

シャーメゾンライフSUPPORT24(月額1,320円税込)にご加入いただきます。ご入居にかかる諸費用として、退去クリーニング費用(初回契約時)78,320円(税込)鍵交換費用11,000円(税込)が必要です。／火災保険へのご加入が条件となります。※ご入居中は、借家人賠償責任保険・個人賠償責任保険が付帯された火災保険へのご加入が必要となります。積水ハウス不動産グループでは、万一の事故の際、グループが連携して迅速に対応できる「シャーメゾンライフGUARD」(*)へのご加入を推奨しております。*保険契約の取扱代理店は、積水ハウスシャーメゾンPM東京(株)および積水ハウスシャーメゾンパートナーズ(株)となります。／積水ハウスシャーメゾンパートナーズの保証人不要プラン『らくらくパートナー』に加入が必要です。【新規契約時】事務手数料:33,000円(税込)、[毎月]保証料:月額賃料等の2%/諸費用及びその他契約費用は別途打合せ／敷地内に舗装駐車場が2台付(無料)■周辺施設■セブンイレブン壬生大師町店(900m/徒歩12分)、壬生小(500m/徒歩7分)、スーパーカスミ(690m/徒歩9分)、壬生町役場(710m/徒歩9分)／更新料:新賃料の1ヶ月分

No.161570200101

※消費税は10%として計算しています。※掲載されている図面・写真等は、作成方法や撮影方法・時期などにより実際とは異なる場合があります。※家具や車などは、配置のイメージであり、賃貸物件に付属していません(家具家電付き等の表示があるものを除く)。

ポイントがたまる
住んでいるだけでポイントが貯まり、住替え時に家賃が最大3ヶ月分無料に!

らくらくパートナー
気分も手間もお財布も、らくらく。保証人不要のらくらくパートナー

株式会社サトーホーム 自治医大店
TEL:0285-40-1230
FAX: 0285-40-1231

栃木県下野市祇園2丁目11-11
免許番号: 栃木県免許(7)第3803号
所属団体: (公社) 栃木県宅地建物取引業協会 / 全国賃貸管理ビジネス協会 / (公社) 首都圏不動産公正取引協議会

取引形態
仲介