

Sha Maison

積水ハウス品質のお部屋を シャーメゾン ショップ Shop

東武宇都宮線

壬生駅 徒歩7分

モバイルで見る



3LDK
アパート

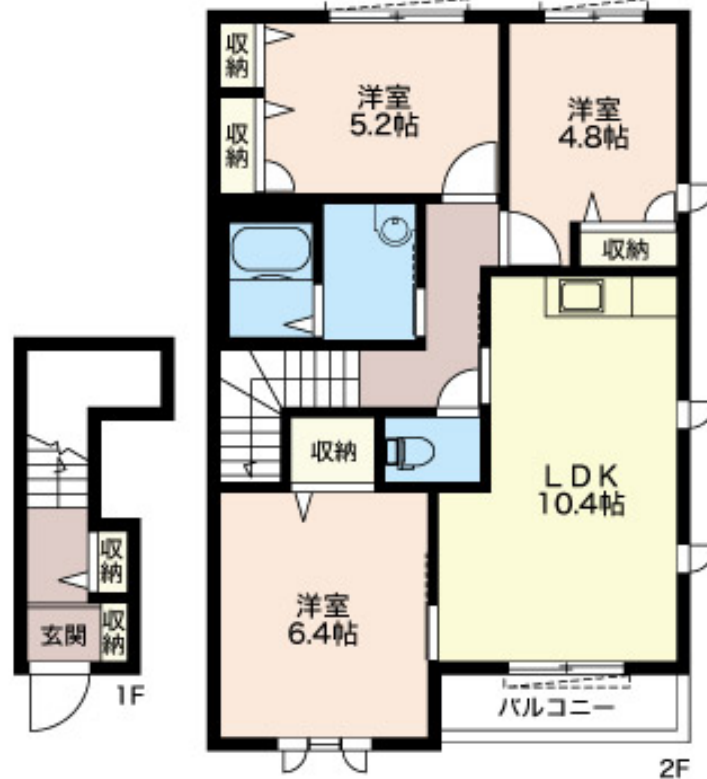
家賃 **66,000 円**

共益費等 5,000 円

敷金 0 ヶ月

礼金 1 ヶ月

駐車場 無料



この物件の
オススメ
ポイント

高い耐震性を備えた鉄骨構造・積水ハウス施工賃貸住宅「シャーメゾン」☆BSアンテナ付き☆各世帯駐車場2台付☆入居者様専用屋根付駐輪場などご用意しております♪主要地方道宇都宮栃木線まで・・・

この物件についている **こだわり設備**

- インターネット 無料(WiFi付)
- TVモニター付き インターホン
- 給湯設備
- 追い焚き給湯
- 洗髪洗面台
- 室内物干
- 温水洗浄便座
- エアコン
- 駐車場無料
- 駐車場2台可

駐車場有り/ゴミ集積場(敷地内)/駐輪場(屋根付き)/BS/LGBTQフレンドリー/防音サッシ/モニター付ドアホン/照明器具(LED)/インターネット無料(Wi-Fi対応)/玄関鍵(①キー②ロック)/給湯箇所(浴室・台所・洗面所)/給湯器(ガス)/給湯器(追焚機能付)/シャワー/洗濯機置場(室内)/洗髪洗面化粧台/室内物干し/トイレ(洗浄機能付便座)/バス・トイレ(セパレート)/エアコン/バルコニー/駐車場2台可

積水ハウスの賃貸住宅 シャーメゾン

Sha Maison

物件名 ブラウンハウスB 201号室
アクセス 東武宇都宮線 壬生駅 徒歩7分
所在地 栃木県下都賀郡壬生町本丸2丁目25-15
ランドマーク ●ヤオハン壬生店/徒歩7分

間取り 3LDK/洋室6.4 洋室5.2 洋室4.8 LDK10.4(帖)
専有面積/向き 68.9㎡/南
築年月/構造 2006年7月下旬/軽量鉄骨・2階-2階建
入居/契約期間 即時/2年
駐車場 駐車場付

入居諸条件備考

家財保険等要加入/退室時ハウスクリーニング費用として65,340円(税込)ご負担頂きます。鍵交換費用として11,000円(税込)ご負担頂きます。/保証会社加入要:積水ハウス不動産パートナーズ「らくらくパートナー」【保証委託契約時】事務手数料22,000円(税込)、【月額保証料】毎月の賃料等の1%/24時間365日緊急時対応受付物件:専用部分内の住まいのトラブルは「安心サポートプラス」(月額880円・税込)へ別途加入要。/お部屋の窓にあったオリジナルオーダーカーテンがドレープとレースのセットで購入できます。詳しくはお申込み窓口へ。Wi-Fi工事予定【2022年10月上旬】/更新料:新賃料の1ヶ月分

※消費税は10%として計算しています。※掲載されている図面・写真等は、作成方法や撮影方法・時期などにより実際とは異なる場合があります。現況をご確認の上、お申込み願います。

ポイントがたまる
住んでいるだけでポイントが貯まり、住替え時に家賃が最大3ヶ月分無料に!

らくらくパートナー
気分も手間もお財布も、らくらく。保証人不要のらくらくパートナー

株式会社染谷商事
TEL:0282-22-1106
FAX: 0282-22-8089

栃木県栃木市箱森町33-9
免許番号: 栃木県免許(4)第4241号
所属団体: (公社) 栃木県宅地建物取引業協会 / (公社) 首都圏不動産公正取引協議会

取引形態
仲介