

Sha Maison

積水ハウス品質のお部屋を シャーメゾン ショップ Shop

J R 東北本線

石橋駅 徒歩30分

📱 モバイルで見る



2LDK
アパート

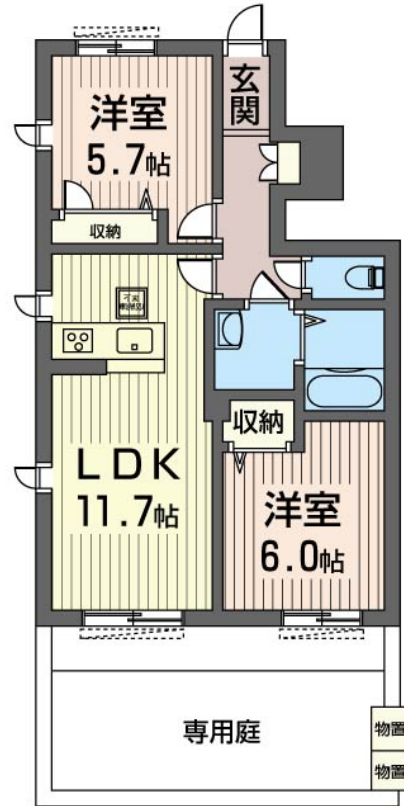
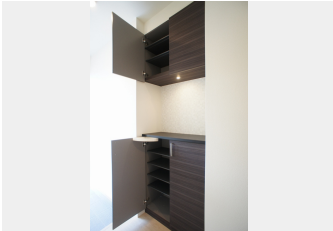
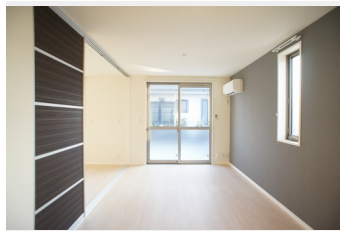
家賃 **65,000 円**

共益費等 **6,000 円**

敷金 **0 円**

礼金 **70,000 円**

🅐 無料



積水ハウスの賃貸住宅 シャーメゾン
Sha Maison

この物件の
**オススメ
ポイント**

■積水ハウスの賃貸住宅「シャーメゾン」
上階からの音を大幅に抑える高遮音床システム「シャイド」を採用／窓には侵入抑止効果が期待できる「防犯ガラス」を採用しています／防犯・断熱・防音・・・

この物件についている **こだわり設備**

- 高遮音床システム
- 防犯ガラス
- 電動シャッター
- TVモニター付きインターホン
- 専用庭
- 🅐 無料 駐車場無料
- 🅐 2台可 駐車場2台可
- 追い焚き給湯
- エアコン
- 対面キッチン
- 3口コンロ
- IHクッキングヒーター

駐車場有り／高遮音床システム「SHAIDD55」／ゴミ集積場（敷地内）／高齢者対応可／駐輪場（屋根付き）／BS／角部屋／アクセントクロス／スライディングスクリーン／フローリング／雨戸（電動シャッタータイプ）／モニター付ドアホン／全身ミラー／防犯ガラス（合せガラス）／給湯箇所（浴室・台所・洗面所）／給湯器（ガス）／給湯器（追焚機能付）／シャワー／ユニットバス 1418／洗濯機置場（室内）／洗髪洗面化粧台／室内物干し／対面キッチン／IHクッキングヒーター／3口コンロ／グリル付きコンロ／ラジエントヒーター／トイレ（洗浄機能付便座）／バス・トイレ

| | | | |
|--------|----------------------|-----------|----------------------------|
| 物件名 | アキューズ 102号室 | 間取り | 2LDK／洋室6 洋室5.7 LDK11.7 (帖) |
| アクセス | J R 東北本線 石橋駅 徒歩30分 | 専有面積 / 向き | 54.3㎡ / 南 |
| 所在地 | 栃木県下野市大光寺 2丁目 14-12 | 築年月 / 構造 | 2015年11月上旬 / 軽量鉄骨・1階-2階建 |
| ランドマーク | ●セブンイレブン石橋大光寺 / 徒歩5分 | 入居 / 契約期間 | 2026年7月下旬 / 2年 |
| | | 駐車場 | 駐車場付 |

入居諸条件備考

シャーメゾンライフSUPPORT24（月額1,320円税込）にご加入いただきます。ご入居にかかる諸費用として、退去クリーニング費用（初回契約時）78,320円（税込）が必要です。／火災保険へのご加入が条件となります。＊ご入居中は、借家人賠償責任保険・個人賠償責任保険が付帯された火災保険へのご加入が必要となります。積水ハウス不動産グループでは、万一の事故の際、グループが連携して迅速に対応できる「シャーメゾンライフGUARD」(*)へのご加入を推奨しております。＊保険契約の取扱代理店は、積水ハウスシャーメゾンPM東京(株)および積水ハウスシャーメゾンパートナーズ(株)となります。／積水ハウスシャーメゾンパートナーズの保証人不要プラン『らくらくパートナー』に加入が必要です。【新規契約時】事務手数料：33,000円（税込）、【毎月】保証料：月額賃料等の2％／諸費用及びその他契約費用は別途打合せ／【周辺環境】ふじたクリニック（徒歩4分／320m）、セブンイレブン（徒歩5分／350m）、大光寺児童公園（徒歩5分／400m）、野ばら幼稚園（徒歩7分／490m）／更新料：新賃料の1ヶ月分

No.16165000102

※消費税は10%として計算しています。※掲載されている図面・写真等は、作成方法や撮影方法・時期などにより実際とは異なる場合があります。＊家具や車などは、配置のイメージであり、賃貸物件に付属していません（家具家電付き等の表示があるものを除く）。

ポイントがたまる
住んでいるだけでポイントが貯まり、住替え時に家賃が最大3ヶ月分無料に!

らくらくパートナー
気分も手間もお財布も、らくらく。保証人不要のらくらくパートナー

株式会社高山商事
TEL:0285-53-3411
FAX: 0285-52-0008

栃木県下野市石橋 4 2 8 - 3
免許番号：栃木県免許(13)第1694号
所属団体：(公財)日本賃貸住宅管理協会 / (公社)栃木県宅地建物取引業協会 / (公社)首都圏不動産公正取引協議会

取引形態
仲介