

# Sha Maison

積水ハウス品質のお部屋を シャーメゾン ショップ Shop

J R 東北本線

自治医大駅 徒歩20分

モバイルで見る



**2LDK**  
アパート

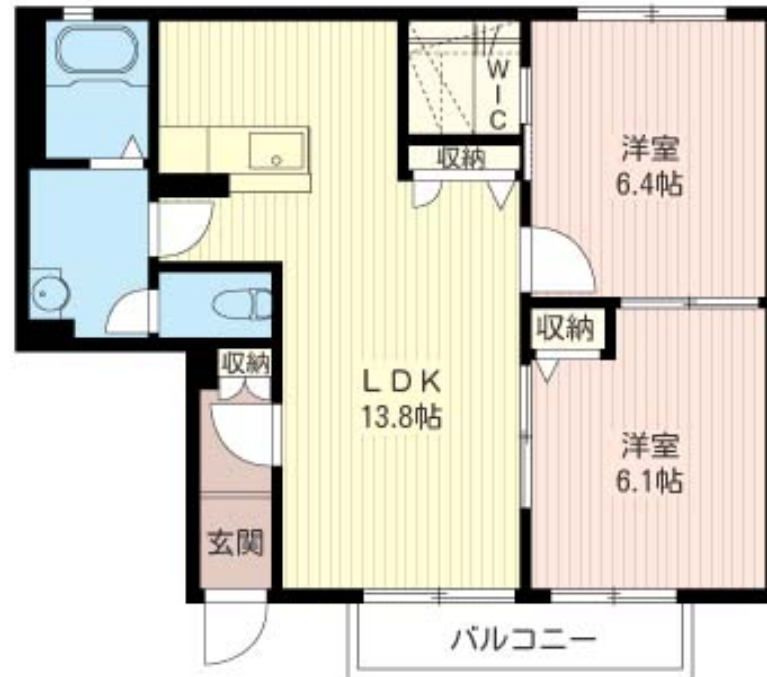
家賃 **72,000 円**

共益費等 6,500 円

敷金 0 円

礼金 80,000 円

駐車場 無料



この物件の  
オススメ  
ポイント

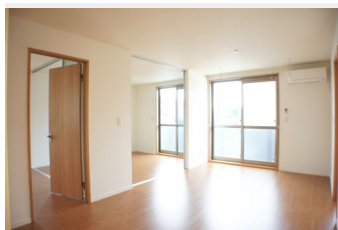
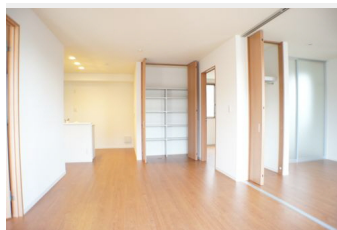
下野市緑2丁目の積水ハウス施工の賃貸住宅「シャーメゾン」インターネットが無料で入居後すぐに使えます/窓には侵入抑止効果が期待できる「防犯ガラス」を採用しています/防犯・断熱・防音・・・

この物件についている こだわり設備

- インターネット 無料(WiFi付)
- 防犯ガラス
- 電動シャッター
- TVモニター付きインターホン
- WIC・納戸
- 無料 駐車場無料
- 2台可 駐車場2台可
- 浴室乾燥機
- 追い焚き給湯
- エアコン
- 対面キッチン
- 室内物干

駐車場有り/都市ガス/ゴミ集積場(敷地内)/駐輪場(屋根付き)/BS/LGBTQフレンドリー/高齢者対応可/角部屋/スライディングスクリーン/フローリング/雨戸(電動シャッタータイプ)/モニター付ドアホン/照明器具(LED)/インターネット無料(Wi-Fi対応)/防犯ガラス(合せガラス)/給湯箇所(浴室・台所・洗面所)/給湯器(ガス)/給湯器(追焚機能付)/浴室乾燥機(暖房乾燥)/シャワー/洗濯機置場(室内)/洗髪洗面化粧台/室内物干し/対面キッチン/トイレ(洗浄機能付便座)/バス・トイレ(セパレート)/ウォークインクローゼット/床下収納庫/下

Sha Maison 「無料でWi-Fiがご利用いただけます!」



積水ハウスの賃貸住宅 シャーメゾン

Sha Maison

物件名 リトルガーデン壱番館 103号室

間取り 2LDK/洋室6.4 洋室6.1 LDK13.8(帖)

アクセス J R 東北本線 自治医大駅 徒歩20分

専有面積 / 向き 57.0㎡/南東

所在地 栃木県下野市緑2丁目24-1

築年月 / 構造 2011年7月下旬/軽量鉄骨・1階-2階建

入居 / 契約期間 2026年6月下旬/2年

ランドマーク ●コメダ珈琲店自治医大店/徒歩2分

駐車場 駐車場付

入居諸条件備考

シャーメゾンライフSUPPORT24(月額1,320円税込)にご加入いただきます。ご入居にかかる諸費用として、退去クリーニング費用(初回契約時) 83,380円(税込)が必要です。/火災保険へのご加入が条件となります。\*ご入居中は、借家人賠償責任保険・個人賠償責任保険が付帯された火災保険へのご加入が必要となります。積水ハウス不動産グループでは、万一の事故の際、グループが連携して迅速に対応できる「シャーメゾンライフGUARD」(\*)へのご加入を推奨しております。\*保険契約の取扱代理店は、積水ハウスシャーメゾンPM東京(株)および積水ハウスシャーメゾンパートナーズ(株)となります。/積水ハウスシャーメゾンパートナーズの保証人不要プラン『らくらくパートナー』に加入が必要です。【新規契約時】事務手数料:33,000円(税込)、【毎月】保証料:月額賃料等の2%/諸費用及びその他契約費用は別途打合せ/■周辺施設■コメダ珈琲店自治医大店(90m/徒歩2分)、ドラッグストア マツモトキヨシ 下野小金井店(300m/徒歩4分)、セブン-イレブン 栃木小金井駅東店(400m/徒歩5分)、スーパー:フードマーケットオータニ 自治医大店(600m/徒歩8分)、自治医大病院(1.7km)/更新料:新賃料の1ヶ月分

No.161604700103

※消費税は10%として計算しています。※掲載されている図面・写真等は、作成方法や撮影方法・時期などにより実際とは異なる場合があります。※家具や車などは、配置のイメージであり、賃貸物件に付属していません(家具家電付き等の表示があるものを除く)。

**ポイントがたまる**  
住んでいるだけでポイントが貯まり、住替え時に家賃が最大3ヶ月分無料に!

**らくらくパートナー**  
気分も手間もお財布も、らくらく。保証人不要のらくらくパートナー

小金井不動産株式会社  
TEL:028-612-3667  
FAX: 028-612-3662

栃木県下野市医大前4丁目1-6  
免許番号: 栃木県免許(17)第62号  
所属団体: (公社) 栃木県宅地建物取引業協会 / (公社) 首都圏不動産公正取引協議会

取引形態  
仲介