

Sha Maison

積水ハウス品質のお部屋を シャーメゾン ショップ Shop

J R東北本線

自治医大駅 徒歩16分

1LDK
アパート

家賃 63,000 円

共益費等 4,500 円

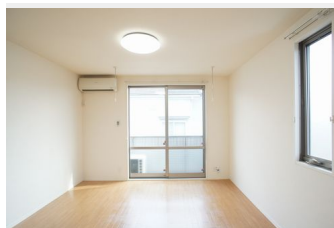
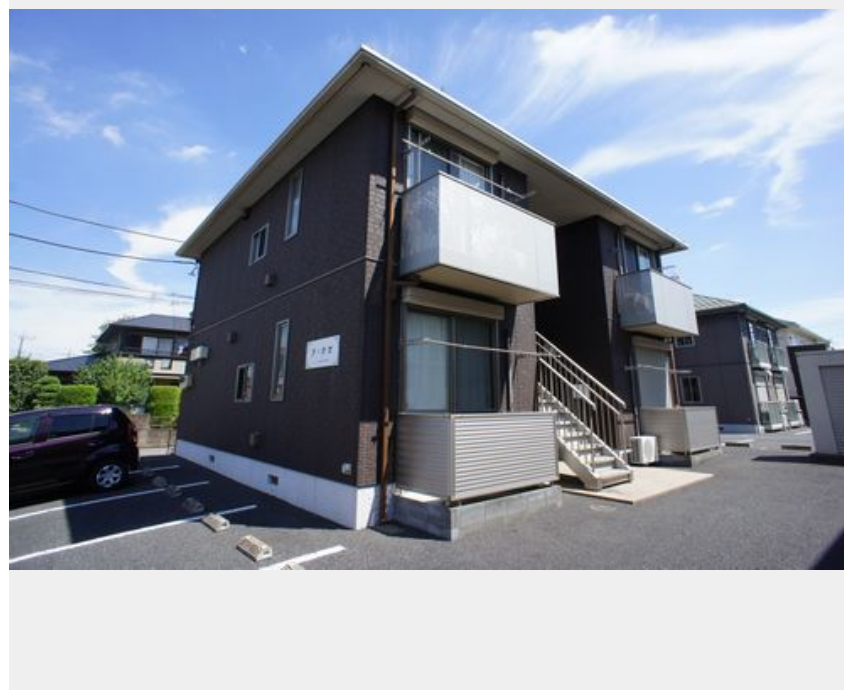
敷金 1ヶ月

礼金 1ヶ月

モバイルで見る



駐車場 無料



積水ハウスの賃貸住宅 シャーメゾン

Sha Maison

この物件の
オススメ
ポイント

■敷地内に舗装駐車場が2台付♪(無料) ■Wi-Fi、光インターネット無料♪U-NEXTのビデオ見放題や雑誌読み放題サービスも6ヶ月間無料 ■沸かし直しが出来て便利な追焚給湯 ■玄関の鍵・・・

この物件についている こだわり設備

- インターネット 無料(WiFi付)
- TVモニター付き インターホン
- 給湯設備
- 追い焚き給湯
- 洗髪洗面台
- 室内物干
- 温水洗浄便座
- エアコン
- P 無料 駐車場無料
- P 2台可 駐車場2台可

駐車場有り/ゴミ集積場(敷地内)/CATV(都市型)/LGBTQフレンドリー/高齢者対応可/角部屋/雨戸(シャッタータイプ)/モニター付ドアホン/照明器具(LED)/インターネット無料(Wi-Fi対応)/給湯箇所(浴室・台所・洗面所)/給湯器(ガス)/給湯器(追焚機能付)/シャワー/洗濯機置場(室内)/洗髪洗面化粧台/室内物干し/トイレ(洗浄機能付便座)/バス・トイレ(セパレート)/エアコン/バルコニー/駐車場2台可

物件名 ラ・ホセ 202号室
アクセス J R東北本線 自治医大駅 徒歩16分
所在地 栃木県下野市祇園5丁目27-7
ランドマーク ●ファミリーマート南河内祇園店/徒歩4分

間取り 1LDK/洋室6 LDK10.4(帖)
専有面積/向き 42.2㎡/南
築年月/構造 2007年1月下旬/軽量鉄骨・2階-2階建
入居/契約期間 2024年6月上旬/2年
駐車場 駐車場付

入居諸条件備考

シャーメゾンライフSUPPORT24(月額880円税込)にご加入いただきます。ご入居にかかる諸費用として、退室時ハウスクリーニング費用47,190円(税込)が必要です。/火災保険へのご加入が条件となります。*ご入居中は、借家人賠償責任保険・個人賠償責任保険が付帯された火災保険へのご加入が必要となります。積水ハウス不動産グループでは、万が一の事故の際、グループが連携して迅速に対応できる「シャーメゾンライフGUARD」(*)へのご加入を推奨しております。*保険契約の取扱代理店は、積水ハウス不動産東京(株)および積水ハウス不動産パートナーズ(株)となります。/積水ハウス不動産パートナーズの保証人不要プラン『らくらくパートナー』に加入が必要です。【新規契約時】事務手数料:33,000円(税込)、【毎月】保証料:月額賃料等の2%/諸費用及び、契約に要する費用は別途打合せ/■周辺施設 ■ファミリーマート南河内祇園店(徒歩4分/290m)、セブンイレブン下野祇園店(徒歩7分/550m)、かましん自治医大店(徒歩14分/1.1km)、TSUTAYA自治医大店(徒歩15分/1.2km)、自治医大病院(徒歩18分/1.4km)/更新料:新賃料の1ヶ月分

※消費税は10%として計算しています。※掲載されている図面・写真等は、作成方法や撮影方法・時期などにより実際とは異なる場合があります。※家具や車などは、配置のイメージであり、賃貸物件に付属していません(家具家電付き等の表示があるものを除く)。

ポイントがたまる
住んでいるだけでポイントが貯まり、
住替え時に家賃が最大3ヶ月分無料に!

らくらくパートナー
気分も手間もお財布も、らくらく。
保証人不要のらくらくパートナー

小金井不動産株式会社
TEL:028-612-3667
FAX: 028-612-3662

栃木県下野市医大前4丁目1-6
免許番号: 栃木県免許(17)第62号
所属団体: (公社) 栃木県宅地建物取引業協会 / (公社) 首都圏不動産公正取引協議会

取引形態
仲介