

Sha Maison

積水ハウス品質のお部屋を シャーメゾン ショップ Shop

J R東北本線

氏家駅 距離3.6km

モバイルで見る



1LDK
アパート

家賃 **53,000 円**

共益費等 4,500 円

敷金 60,000 円

礼金 1ヶ月

駐車場 無料



積水ハウスの賃貸住宅 シャーメゾン
Sha Maison



この物件の
オススメ
ポイント

敷地内駐車場 2台付き無料♪Wi-Fiも光インターネットも
使い放題無料♪U-NEXTのビデオ見放題サービスも6ヶ月
間無料♪防犯カメラ付きで盗難等の抑止、安心な住環境をご提
供♪雨天・曇・・・

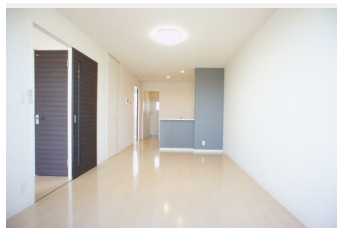
この物件についている こだわり設備

- インターネット 無料(WiFi付)
- TVモニター付き インターホン
- 防犯カメラ
- 防犯ガラス
- 対面キッチン
- 給湯設備
- 追い焚き給湯
- 洗髪洗面台
- 室内物干
- 温水洗浄便座
- エアコン
- フローリング付

駐車場有り/ゴミ集積場(敷地内)/駐輪場(屋根付き)/防犯カメラ/BS/LGBTQフレンドリ
ー/高齢者対応可/フローリング/モニター付ドアホン/照明器具(LED)/インターネット無料
(Wi-Fi対応)/防犯ガラス(合せガラス)/玄関鍵(①キー②ロック)/給湯箇所(浴室・台所
・洗面所)/給湯器(ガス)/給湯器(追焚機能付)/シャワー/洗濯機置場(室内)/洗髪洗面化粧
台/室内物干し/対面キッチン/トイレ(洗浄機能付便座)/バス・トイレ(セパレート)/エアコン
/バルコニー/駐車場2台可

積水ハウスの賃貸住宅 シャーメゾン

Sha Maison



物件名 フォセットミディ 102号室
アクセス J R東北本線 氏家駅 距離3.6km
所在地 栃木県さくら市上阿久津字南ノ前234-2
ランドマーク ●セブンイレブン氏家勝山店/徒歩14分

間取り 1LDK/洋室5.4 LDK13.1(帖)
専有面積/向き 44.42㎡/南東
築年月/構造 2009年7月下旬/軽量鉄骨・1階-2階建
入居/契約期間 2024年5月上旬/2年
駐車場 駐車場付

入居諸条件備考

シャーメゾンライフSUPPORT24(月額880円税込)へ別途加入要。退室時ハウスクリーニング費用として47,190円(税込)ご負担頂きます。鍵交換費用として11,000円(税込)ご負担頂きます。/火災保険へのご加入が必要となります。*ご入居中は、借家人賠償責任保険・個人賠償責任保険が付帯された火災保険へのご加入が必要となります。積水ハウス不動産グループでは、万一の事故の際、グループが連携して迅速に対応できる「シャーメゾンライフGUARD」(*)へのご加入を推奨しております。*保険契約の取扱代理店は、積水ハウス不動産東京(株)および積水ハウス不動産パートナーズ(株)となります。/積水ハウス不動産パートナーズの保証人不要プラン「らくらくパートナー」に加入が必要です。[新規契約時]事務手数料:33,000円(税込)、[毎月]保証料:月額賃料等の2%/諸費用及び、契約に要する費用は別途打合せ/更新料:新賃料の1ヶ月分

※消費税は10%として計算しています。※掲載されている図面・写真等は、作成方法や撮影方法・時期などにより実際とは異なる場合があります。※家具や車などは、配置のイメージであり、賃貸物件に付属していません(家具家電付き等の表示があるものを除く)。

ポイントがたまる
住んでいるだけでポイントが貯まり、
住替え時に家賃が最大3ヶ月分無料に!

らくらくパートナー
気分も手間もお財布も、らくらく。
保証人不要のらくらくパートナー

河内土地建物株式会社
TEL:028-673-1122
FAX: 028-673-1121

栃木県宇都宮市下岡本町4160-2
免許番号: 栃木県免許(14)第1308号
所属団体: (公社) 栃木県宅地建物取引業協会 / (公社) 首都圏不動産公正
取引協議会

取引形態
仲介