

Sha Maison

積水ハウス品質のお部屋を シャーメゾン ショップ Shop

J R東北本線

氏家駅 徒歩15分

モバイルで見る



2LDK
アパート

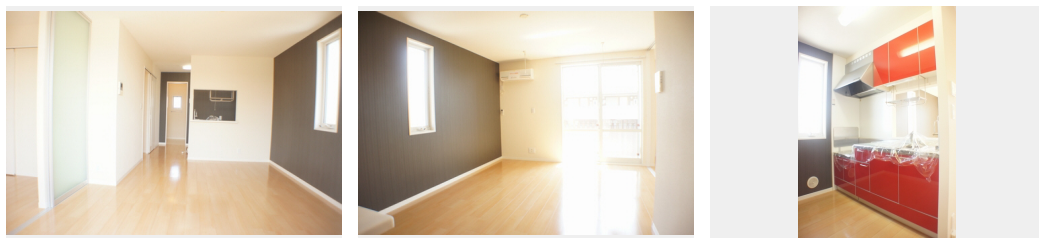
家賃 **67,000 円**

共益費等 **6,500 円**

敷金 **0 円**

礼金 **1 ヶ月**

駐車場 **無料**



積水ハウスの賃貸住宅 シャーメゾン

Sha Maison

この物件の
**オススメ
ポイント**

■さくら市氏家エリアに立地する「シャーメゾン」♪
インターネットが無料で入居後すぐに使えます／防犯カメラが設置されている物件です／窓には侵入抑止効果が期待できる「防犯ガラス」を採・・・

この物件についている **こだわり設備**

- インターネット 無料(WiFi付)
- 防犯カメラ
- 防犯ガラス
- 電動シャッター
- TVモニター付き インターホン
- WIC・納戸
- 無料 駐車場無料
- P 2台可 駐車場2台可
- 浴室乾燥機
- 追い焚き給湯
- エアコン
- 対面キッチン

駐車場有り／ゴミ集積場(敷地内)／高齢者対応可／駐輪場(屋根付き)／防犯カメラ
／BS／LGBTQフレンドリー／角部屋／アクセントクロス／スライディングスクリーン／フローリング／雨戸(電動シャッタータイプ)／モニター付ドアホン／全身ミラー／照明器具(LED)／インターネット無料(Wi-Fi対応)／防犯ガラス(合せガラス)／給湯箇所(浴室・台所・洗面所)／給湯器(ガス)／給湯器(追焚機能付)／浴室乾燥機(暖房乾燥)／シャワー／洗濯機置場(室内)／洗髪洗面化粧台／室内物干し／対面キッチン／トイレ(暖房機能付便座)／バス・トイレ(セパレイ

物件名 ボヌールシャトーB 201号室

アクセス J R東北本線 氏家駅 徒歩15分

所在地 栃木県さくら市氏家4503-5

ランドマーク ●ファミリーマートさくら東原店／徒歩3分

間取り 2LDK／洋室6.1 洋室5.5 LDK12.8(帖)

専有面積 / 向き 61.63㎡ / 南

築年月 / 構造 2008年1月下旬 / 軽量鉄骨・2階-2階建

入居 / 契約期間 2026年6月下旬 / 2年

駐車場 駐車場付

入居諸条件備考

シャーメゾンライフSUPPORT24(月額1,320円税込)にご加入いただきます。ご入居にかかる諸費用として、退去クリーニング費用(初回契約時) 88,440円(税込)が必要です。／火災保険へのご加入が条件となります。※ご入居中は、借家人賠償責任保険・個人賠償責任保険が付帯された火災保険へのご加入が必要となります。積水ハウス不動産グループでは、万一の事故の際、グループが連携して迅速に対応できる「シャーメゾンライフGUARD」(*)へのご加入を推奨しております。*保険契約の取扱代理店は、積水ハウスシャーメゾンPM東京(株)および積水ハウスシャーメゾンパートナーズ(株)となります。／積水ハウスシャーメゾンパートナーズの保証人不要プラン『らくらくパートナー』に加入が必要です。【新規契約時】事務手数料：33,000円(税込)、【毎月】保証料：月額賃料等の2%／諸費用及びその他契約費用は別途打合せ／更新料：新賃料の1ヶ月分

No.161475200201

※消費税は10%として計算しています。※掲載されている図面・写真等は、作成方法や撮影方法・時期などにより実際とは異なる場合があります。※家具や車などは、配置のイメージであり、賃貸物件に付属しておりません(家具家電付き等の表示があるものを除く)。

ポイントがたまる
住んでいるだけでポイントが貯まり、
住替え時に家賃が最大3ヶ月分無料に!

らくらくパートナー
気分も手間もお財布も、らくらく。
保証人不要のらくらくパートナー

河内土地建物株式会社

TEL:028-673-1122

FAX: 028-673-1121

栃木県宇都宮市下岡本町4160-2

免許番号：栃木県免許(14)第1308号

所属団体：(公社)栃木県宅地建物取引業協会 / (公社)首都圏不動産公正

取引協議会

取引形態
仲介