



1LDK
アパート

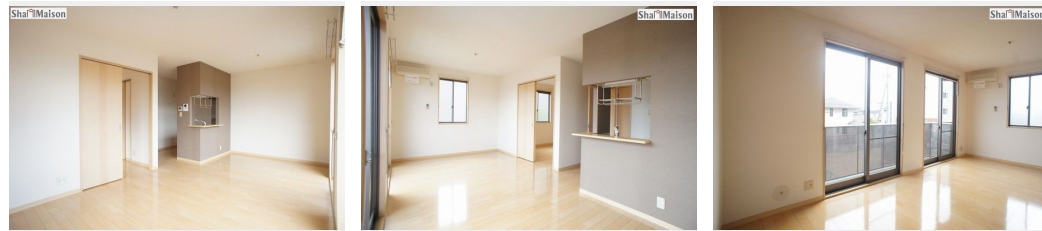
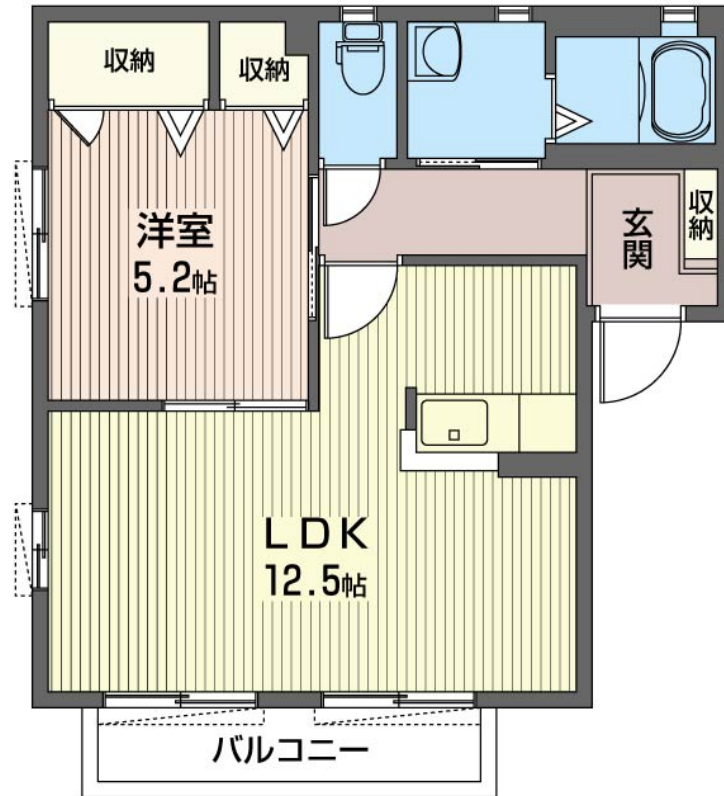
家賃 **47,000 円**

共益費等 **6,000 円**

敷金 **0 ヶ月**

礼金 **60,000 円**

駐車場 **無料**



積水ハウスの賃貸住宅 シャーメゾン

Sha Maison

この物件の
オススメ
ポイント

積水ハウス施工シャーメゾン

室内のモニターから、訪問者の顔を確認できるインターホンです

この物件についている **こだわり設備**

- TVモニター付きインターホン
- エアコン
- 温水洗浄便座
- 無料 駐車場無料
- 対面キッチン
- 対面キッチン
- 2台可 駐車場2台可
- 給湯設備
- 給湯設備
- 追い焚き給湯
- 洗濯洗面台
- フローリング付

駐車場有り / BS / L G B T Qフレンドリー / 高齢者対応可 / 角部屋 / フローリング / モニタ付ドアホン / 給湯箇所 (浴室・台所・洗面所) / 給湯器 (ガス) / 給湯器 (追焚機能付) / シャワー / 洗濯機置場 (室内) / 洗濯洗面化粧台 / 対面キッチン / トイレ (洗浄機能付便座) / バス・トイレ (セパレート) / エアコン (1台設置) / バルコニー / 駐車場2台可

物件名	アルタイルD 202号室	間取り	1LDK / 洋室5.2 L D K 12.5 (帖)
アクセス	J R 東北本線 西那須野駅 徒歩6分	専有面積 / 向き	43.7㎡ / 南東
所在地	栃木県那須塩原市西朝日町 2 - 4 6	築年月 / 構造	2003年10月中旬 / 軽量鉄骨・2階-2階建
ランドマーク	●ローソン西那須野駅東口店 / 徒歩8分	入居 / 契約期間	2026年6月下旬 / 2年
		駐車場	駐車場付

入居諸条件備考

シャーメゾンライフSUPPORT24 (月額1,320円税込) にご加入いただきます。ご入居にかかる諸費用として、退去クリーニング費用 (初回契約時) 68,200円 (税込) 鍵交換費用11,000円 (税込) が必要です。/ 火災保険へのご加入が条件となります。*ご入居中は、借家人賠償責任保険・個人賠償責任保険が付帯された火災保険へのご加入が必要となります。積水ハウス不動産グループでは、万一の事故の際、グループが連携して迅速に対応できる「シャーメゾンライフGUARD」(*) へのご加入を推奨しております。*保険契約の取扱代理店は、積水ハウスシャーメゾンPM東京 (株) および積水ハウスシャーメゾンパートナーズ (株) となります。/ 積水ハウスシャーメゾンパートナーズの保証人不要プラン『らくらくパートナー』に加入が必要です。 [新規契約時] 事務手数料: 33,000円 (税込)、 [毎月] 保証料: 月額賃料等の2% / 諸費用及びその他契約費用は別途打合せ / 更新料: 新賃料の1ヶ月分

No.160884300202

*消費税は10%として計算しています。*掲載されている図面・写真等は、作成方法や撮影方法・時期などにより実際とは異なる場合があります。*家具や車などは、配置のイメージであり、賃貸物件に付属していません (家具家電付き等の表示があるものを除く)。

ポイントがたまる
住んでいるだけでポイントが貯まり、住替え時に家賃が最大3ヶ月分無料に!

らくらくパートナー
気分も手間もお財布も、らくらく。保証人不要のらくらくパートナー

万不動産株式会社 西那須野店
TEL:0287-39-3210
FAX: 0287-39-3212

栃木県那須塩原市西朝日町 1 3 - 2 0
免許番号: 栃木県免許(14)第905号
所属団体: (公社) 栃木県宅地建物取引業協会 / (公社) 首都圏不動産公正取引協議会

取引形態
仲介