

# Sha Maison

積水ハウス品質のお部屋を シャーメゾン ショップ Shop

J R 東北新幹線

那須塩原駅 バス24分 末広2丁目 バス停 徒歩4分

📱 モバイルで見る



**1K**  
アパート

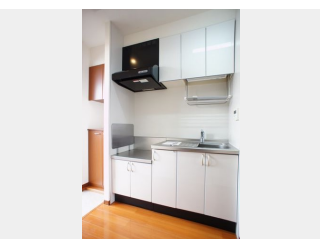
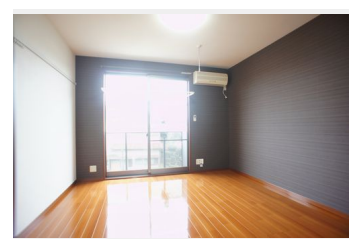
家賃 **29,000 円**

共益費等 6,500 円

敷金 0 ヶ月

礼金 0 ヶ月

🚗 駐車場 無料 📄 礼金 0



積水ハウスの賃貸住宅 シャーメゾン

Sha Maison

🏠 この物件の  
オススメ  
ポイント

積水ハウス施工シャーメゾン  
宅配ボックス付きなので不在時にも荷物を受け取れます/インターネットが無料で入居後すぐに使えます/インターネットを利用した、動画視聴サービスをご利用いただ...

👉 この物件についている **こだわり設備**

- 📦 宅配BOX
- 🌐 インターネット 無料(WiFi付)
- 🎥 動画視聴 サービス
- 📺 TVモニター付き インターホン
- 🅑 無料 駐車場無料
- ❄️ エアコン
- 👕 室内物干
- 🚿 給湯設備
- 🧴 洗髪洗面台
- 🚽 温水洗浄便座
- 🏠 フローリング付

駐車場有り/宅配BOX/高齢者対応可/BS/LGBTQフレンドリー/アクセントクロス/フローリング/雨戸(シャッタータイプ)/モニター付ドアホン/照明器具(LED)/インターネット無料(Wi-Fi対応)/給湯箇所(浴室・台所・洗面所)/給湯器(ガス)/シャワー/洗濯機置場(室内)/洗髪洗面化粧台/室内物干し/トイレ(洗浄機能付便座)/バス・トイレ(セパレート)/エアコン(1台設置)/バルコニー/動画視聴サービス

物件名	パルメイト 205号室	間取り	1K/洋室7.5 K3.3(帖)
アクセス	J R 東北新幹線 那須塩原駅 バス24分、末広2丁目 バス停 徒歩4分	専有面積 / 向き	26.5㎡ / 南東
所在地	栃木県大田原市末広2丁目4-7	築年月 / 構造	2004年3月下旬 / 軽量鉄骨・2階-2階建
ランドマーク	●ファミリーレストラン ココス大田原店 / 徒歩5分	入居 / 契約期間	2026年7月上旬 / 2年
		駐車場	駐車場付

入居諸条件備考

シャーメゾンライフSUPPORT24(月額1,320円税込)にご加入いただけます。ご入居にかかる諸費用として、退去クリーニング費用(初回契約時) 52,800円(税込)が必要です。/火災保険へのご加入が条件となります。\*ご入居中は、借家人賠償責任保険・個人賠償責任保険が付帯された火災保険へのご加入が必要となります。積水ハウス不動産グループでは、万一の事故の際、グループが連携して迅速に対応できる「シャーメゾンライフGUARD」(\*)へのご加入を推奨しております。\*保険契約の取扱代理店は、積水ハウスシャーメゾンPM東京(株)および積水ハウスシャーメゾンパートナーズ(株)となります。/積水ハウスシャーメゾンパートナーズの保証人不要プラン『らくらくパートナー』に加入が必要です。【新規契約時】事務手数料:33,000円(税込)、[毎月]保証料:月額賃料等の2%/諸費用及びその他契約費用は別途打合せ/更新料:新賃料の1ヶ月分

\*消費税は10%として計算しています。\*掲載されている図面・写真等は、作成方法や撮影方法・時期などにより実際とは異なる場合があります。\*家具や車などは、配置のイメージであり、賃貸物件に付属していません(家具家電付き等の表示があるものを除く)。

No.160554100205

**ポイントがたまる**  
住んでいるだけでポイントが貯まり、住替え時に家賃が最大3ヶ月分無料に!

**らくらくパートナー**  
気分も手間もお財布も、らくらく。保証人不要のらくらくパートナー

株式会社三和住宅 大田原店  
TEL:0287-22-3030  
FAX: 0287-22-7465

栃木県大田原市本町1丁目2695猪瀬ビル1F  
免許番号: 栃木県免許(13)第1846号  
所属団体: (公財)日本賃貸住宅管理協会 / (公社)栃木県宅地建物取引業協会 / 全国賃貸管理ビジネス協会 (ほか)

取引形態  
仲介