

Sha Maison

積水ハウス品質のお部屋を シャーメゾン ショップ Shop

真岡鐵道

真岡駅 距離4.8km

モバイルで見る



1LDK
アパート

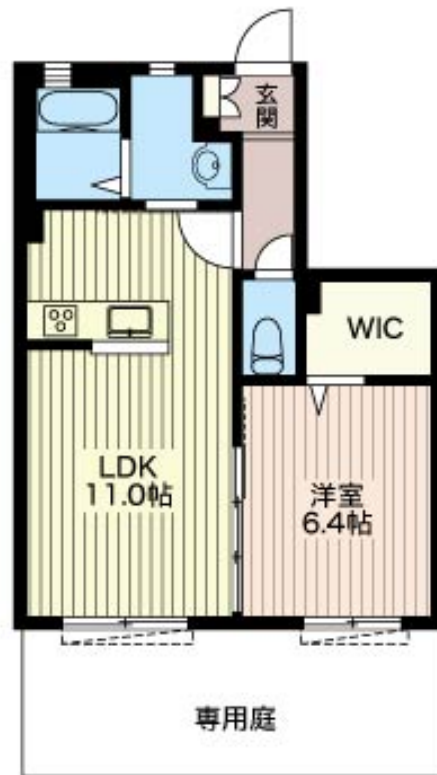
家賃 **56,000 円**

共益費等 6,500 円

敷金 0 円

礼金 70,000 円

駐車場 無料



この物件の
オススメ
ポイント

積水ハウス施工の賃貸住宅「シャーメゾン」♪
上階からの音を大幅に抑える高遮音床システム「シャイド」を採用／インターネットが無料で入居後すぐに使えます／窓には侵入抑止効果が期待できる・・・

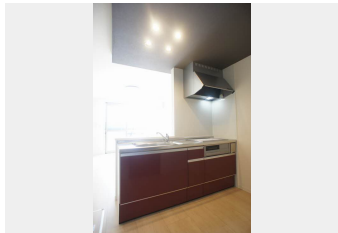
この物件についている こだわり設備

- 高遮音床システム
- インターネット 無料(WiFi付)
- 防犯ガラス
- 電動シャッター
- TVモニター付きインターホン
- 専用庭
- WIC・納戸
- エアコン全室
- 駐車場無料
- 駐車場2台可
- 追い焚き給湯
- 対面キッチン

駐車場有り／高遮音床システム「SHAIDD55」／ゴミ集積場（敷地内）／高齢者対応可／駐輪場（屋根付き）／BS／LGBTQフレンドリー／アクセントクロス／スライディングスクリーン／フローリング／雨戸（電動シャッタータイプ）／モニター付ドアホン／ダウンライト／インターネット無料（Wi-Fi対応）／防犯ガラス（合せガラス）／給湯箇所（浴室・台所・洗面所）／給湯器（ガス）／給湯器（追焚機能付）／シャワー／ユニットバス1318／洗濯機置場（室内）／洗髪洗面化粧台／室内物干し／対面キッチン／IHクッキングヒーター／3口コンロ／グリル付きコンロ／ラジエント

積水ハウスの賃貸住宅 シャーメゾン

Sha Maison



物件名 アンビシア伍番館 103号室
アクセス 真岡鐵道 真岡駅 距離4.8km
所在地 栃木県真岡市下大沼1丁目24-9
ランドマーク ●ローソン下大沼一丁目店／徒歩6分

間取り 1LDK／洋室6.4 LDK11 (帖)
専有面積 / 向き 42.29㎡ / 南
築年月 / 構造 2015年7月下旬 / 軽量鉄骨・1階-2階建
入居 / 契約期間 2026年7月上旬 / 2年
駐車場 駐車場付

入居諸条件備考

シャーメゾンライフSUPPORT24（月額1,320円税込）にご加入いただけます。ご入居にかかる諸費用として、退去クリーニング費用（初回契約時）68,200円（税込）が必要です。／火災保険へのご加入が条件となります。＊ご入居中は、借家人賠償責任保険・個人賠償責任保険が付帯された火災保険へのご加入が必要となります。積水ハウス不動産グループでは、万一の事故の際、グループが連携して迅速に対応できる「シャーメゾンライフGUARD」(*)へのご加入を推奨しております。＊保険契約の取扱代理店は、積水ハウスシャーメゾンPM東京(株)および積水ハウスシャーメゾンパートナーズ(株)となります。／積水ハウスシャーメゾンパートナーズの保証人不要プラン『らくらくパートナー』に加入が必要です。【新規契約時】事務手数料：33,000円(税込)、【毎月】保証料：月額賃料等の2%／諸費用及びその他契約費用は別途打合せ／■周辺施設 ■セブンイレブン 真岡長田店まで徒歩13分(1040m)・ヤマダ電機 テックランド真岡店まで徒歩15分(1200m)・スーパーのたいらや真岡店まで車で9分(3.6km)。／更新料：新賃料の1ヶ月分

No.161647900103

※消費税は10%として計算しています。※掲載されている図面・写真等は、作成方法や撮影方法・時期などにより実際とは異なる場合があります。＊家具や車などは、配置のイメージであり、賃貸物件に付属していません（家具家電付き等の表示があるものを除く）。

ポイントがたまる
住んでいるだけでポイントが貯まり、住替え時に家賃が最大3ヶ月分無料に!

らくらくパートナー
気分も手間もお財布も、らくらく。保証人不要のらくらくパートナー

有限会社小林住宅
TEL:0285-84-8338
FAX: 0285-84-8339

栃木県真岡市並木町2丁目20-23
免許番号：栃木県免許(7)第3928号
所属団体：(公社)栃木県宅地建物取引業協会 / (公社)首都圏不動産公正取引協議会

取引形態
仲介