

# Sha Maison

積水ハウス品質のお部屋を シャーメゾン ショップ Shop

真岡鐵道

真岡駅 徒歩29分

1LDK  
アパート

家賃 62,000 円

共益費等 4,500 円

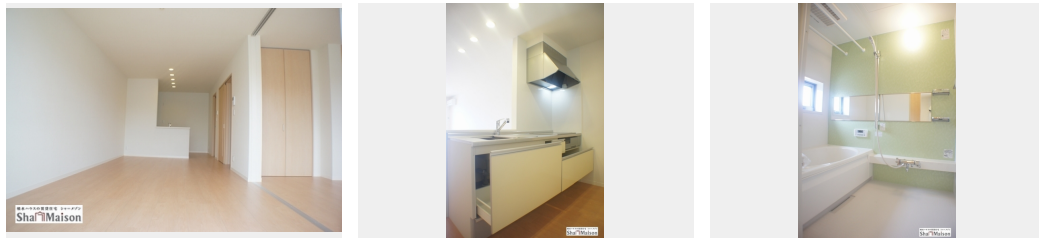
敷金 1ヶ月

礼金 1ヶ月

モバイルで見る



駐車場 無料



積水ハウスの賃貸住宅 シャーメゾン

Sha Maison

この物件の  
オススメ  
ポイント

敷地内駐車場 2台付 (無料) ■上階からの音を軽減! 高遮音床システム『SHAIDD55』搭載! 暗証番号式電子錠『デジタルロック』で鍵の持ち運び不要! 防犯性・断熱性を兼ね備えた防犯合わせガ...

この物件についている こだわり設備

- 高遮音床システム
- TVモニター付きインターホン
- 防犯ガラス
- 対面キッチン
- コンロ
- 3口コンロ
- IHクッキングヒーター
- 給湯設備
- 追い焚き給湯
- 浴室乾燥機
- エアコン
- フローリング付

駐車場有り/高遮音床システム「SHAIDD55」/ゴミ集積場(敷地内)/高齢者対応可/駐輪場(屋根付き)/LGBTQフレンドリー/スライディングスクリーン/フローリング/モニター付ドアホン/防犯ガラス(合せガラス)/給湯箇所(浴室・台所・洗面所)/給湯器/給湯器(ガス)/給湯器(追焚機能付)/浴室乾燥機(暖房乾燥)/シャワー/洗濯機置場(室内)/洗面台/対面キッチン/IHクッキングヒーター/3口コンロ/グリル付きコンロ/ラジエントヒーター/バス・トイレ(セパレート)/大型玄関収納/エアコン/バルコニー/駐車場2台可

物件名 ヴェルディール式番館 202号室

アクセス 真岡鐵道 真岡駅 徒歩29分

所在地 栃木県真岡市上高間木1丁目23-10

ランドマーク ●ファミリーマート真岡亀山店/徒歩3分

間取り 1LDK/洋室6 LDK14.7(帖)

専有面積/向き 52.9㎡/南

築年月/構造 2013年7月下旬/軽量鉄骨・2階-2階建

入居/契約期間 2024年5月上旬/2年

駐車場 駐車場付

入居諸条件備考

シャーメゾンライフSUPPORT24(月額880円税込)へ別途加入要。退室時ハウスクリーニング費用として54,450円(税込)ご負担頂きます。/火災保険へのご加入が条件となります。\*ご入居中は、借家人賠償責任保険・個人賠償責任保険が付帯された火災保険へのご加入が必要となります。積水ハウス不動産グループでは、万一の事故の際、グループが連携して迅速に対応できる「シャーメゾンライフGUARD」(\*)へのご加入を推奨しております。\*保険契約の取扱代理店は、積水ハウス不動産東京(株)および積水ハウス不動産パートナーズ(株)となります。/積水ハウス不動産パートナーズの保証人不要プラン『らくらくパートナー』に加入が必要です。[新規契約時]事務手数料:33,000円(税込)、[毎月]保証料:月額賃料等の2%/諸費用及び、契約に要する費用は別途打合せ/■周辺施設■ファミリーマート真岡亀山店まで(徒歩3分/240m)、TSUTAYA真岡店(徒歩4分/270m)、ウエルシア薬局真岡亀山店(徒歩5分/350m)、西真岡保育園(徒歩11分/850m)、たいらや真岡店(徒歩14分/1,050m)/更新料:新賃料の1ヶ月分

※消費税は10%として計算しています。※掲載されている図面・写真等は、作成方法や撮影方法・時期などにより実際とは異なる場合があります。※家具や車などは、配置のイメージであり、賃貸物件に付属していません(家具家電付き等の表示があるものを除く)。

ポイントがたまる  
住んでいるだけでポイントが貯まり、  
住替え時に家賃が最大3ヶ月分無料に!

らくらくパートナー  
気分も手間もお財布も、らくらく。  
保証人不要のらくらくパートナー

有限会社小林住宅  
TEL:0285-84-8338  
FAX: 0285-84-8339

栃木県真岡市並木町2丁目20-23  
免許番号: 栃木県免許(7)第3928号  
所属団体: (公社)栃木県宅地建物取引業協会 / (公社)首都圏不動産公正取引協議会

取引形態  
仲介