

Sha Maison

積水ハウス品質のお部屋を シャーメゾン ショップ Shop

真岡鐵道

真岡駅 距離2.6km

モバイルで見る



1LDK
アパート

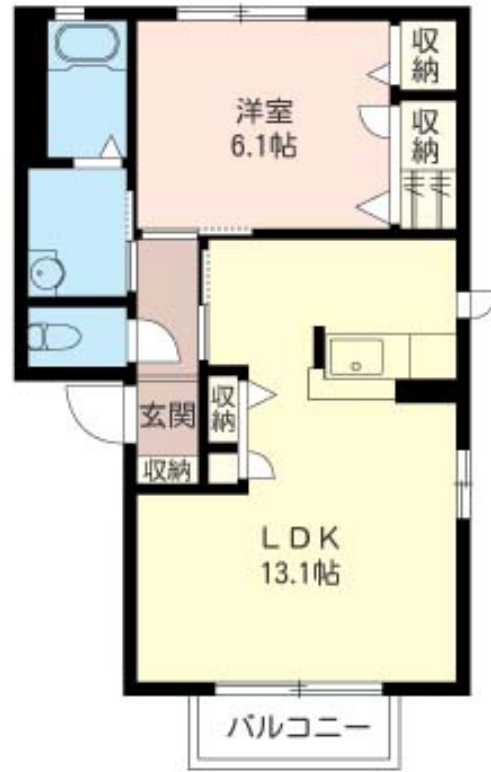
家賃 **54,000 円**

共益費等 6,500 円

敷金 0 円

礼金 60,000 円

駐車場 無料



この物件の
オススメ
ポイント

真岡市亀山エリアの賃貸住宅「シャーメゾン」
インターネットが無料で入居後すぐに使えます／室内のモニターから、訪問者の顔を確認できるインターホンです

この物件についている こだわり設備

- インターネット 無料(WiFi付)
- TVモニター付き インターホン
- 無料 駐車場無料
- 2台可 駐車場2台可
- 追い焚き給湯
- エアコン
- 対面 キッチン
- 対面キッチン
- 室内物干
- 給湯設備
- 洗髪洗面台
- 温水洗浄便座
- フローリング付

駐車場有り／ゴミ集積場(敷地内)／駐輪場(屋根付き)／BS／LGBTQフレンドリー／高齢者対応可／角部屋／フローリング／雨戸(シャッタータイプ)／モニター付ドアホン／インターネット無料(Wi-Fi対応)／給湯箇所(浴室・台所・洗面所)／給湯器(ガス)／給湯器(追焚機能付)／シャワー／洗濯機置場(室内)／洗髪洗面化粧台／室内物干し／対面キッチン／トイレ(洗浄機能付便座)／バス・トイレ(セパレート)／下駄箱／エアコン(1台設置)／バルコニー／駐車場2台可

積水ハウスの賃貸住宅 シャーメゾン

Sha Maison



物件名 グラン・シャリオB 201号室

間取り 1LDK／洋室6.1 LDK13.1(帖)

アクセス 真岡鐵道 真岡駅 距離2.6km

専有面積 / 向き 45.7㎡ / 南

所在地 栃木県真岡市亀山1丁目19-14

築年月 / 構造 2002年2月下旬 / 軽量鉄骨・2階-2階建

入居 / 契約期間 2026年6月下旬 / 2年

ランドマーク ●ファミリーマート真岡亀山店 / 徒歩2分

駐車場 駐車場付

入居諸条件備考

シャーメゾンライフSUPPORT24(月額1,320円税込)にご加入いただけます。ご入居にかかる諸費用として、退去クリーニング費用(初回契約時) 73,150円(税込)が必要です。／火災保険へのご加入が条件となります。＊ご入居中は、借家人賠償責任保険・個人賠償責任保険が付帯された火災保険へのご加入が必要となります。積水ハウス不動産グループでは、万一の事故の際、グループが連携して迅速に対応できる「シャーメゾンライフGUARD」(*)へのご加入を推奨しております。＊保険契約の取扱代理店は、積水ハウスシャーメゾンPM東京(株)および積水ハウスシャーメゾンパートナーズ(株)となります。／積水ハウスシャーメゾンパートナーズの保証人不要プラン『らくらくパートナー』に加入が必要です。【新規契約時】事務手数料:33,000円(税込)、【毎月】保証料:月額賃料等の2% / 諸費用及びその他契約費用は別途打合せ / 周辺施設 ■ウエルシア薬局 真岡亀山店まで徒歩1分(80m) / ファミリーマート真岡亀山店まで徒歩1分(80m) / TSUTAYA 真岡店まで徒歩2分(160m) / スーパーの「たいらや」真岡店まで徒歩13分(1,040m) / 更新料:新賃料の1ヶ月分

No.160843600201

※消費税は10%として計算しています。※掲載されている図面・写真等は、作成方法や撮影方法・時期などにより実際とは異なる場合があります。＊家具や車などは、配置のイメージであり、賃貸物件に付属していません(家具家電付き等の表示があるものを除く)。

ポイントがたまる
住んでいるだけでポイントが貯まり、住替え時に家賃が最大3ヶ月分無料に!

らくらくパートナー
気分も手間もお財布も、らくらく。保証人不要のらくらくパートナー

有限会社小林住宅
TEL:0285-84-8338
FAX: 0285-84-8339

栃木県真岡市並木町2丁目20-23
免許番号: 栃木県免許(7)第3928号
所属団体: (公社) 栃木県宅地建物取引業協会 / (公社) 首都圏不動産公正取引協議会

取引形態
仲介