

# Sha Maison

積水ハウス品質のお部屋を シャーメゾン ショップ Shop

J R 東北本線

小山駅 バス22分 関東能開大正門 バス停 徒歩5分

モバイルで見る



**3LDK**  
一戸建て

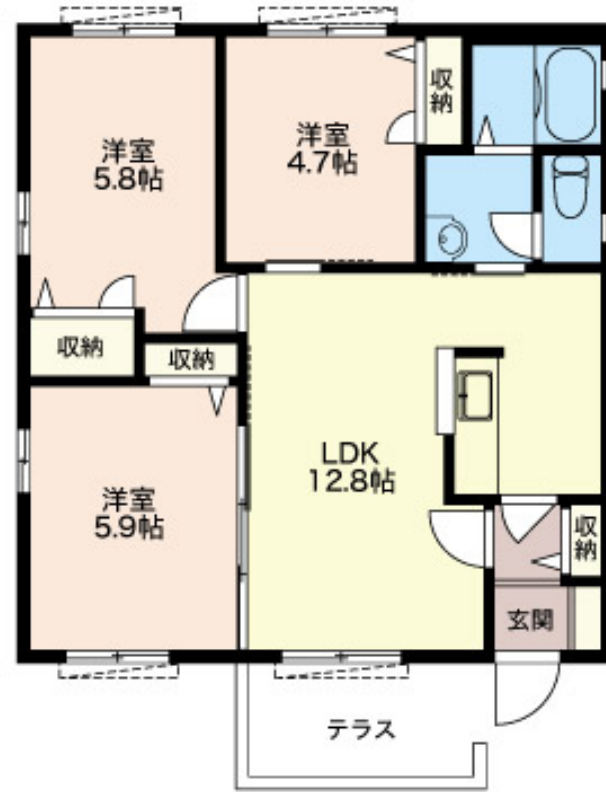
家賃 **76,000 円**

共益費等 6,000 円

敷金 0 ヶ月

礼金 1.5 ヶ月

駐車場 無料



積水ハウスの賃貸住宅 シャーメゾン

Sha Maison

この物件の  
オススメ  
ポイント

● 駐車場2台付き (無料) ● 屋外物置付き  
窓には侵入抑止効果が期待できる「防犯ガラス」を採用しています/室内のモニターから、訪問者の顔を確認できるインターホンです

この物件についている **こだわり設備**

- 防犯ガラス
- 追い焚き給湯
- 給湯設備
- TVモニター付きインターホン
- エアコン
- 洗濯洗面台
- 駐車場無料
- 対面キッチン
- 温水洗浄便座
- 駐車場2台可
- 室内物干

駐車場有り/ゴミ集積場(敷地内)/物置・外部収納/高齢者対応可/LGBTQフレンドリー/角部屋/スライディングスクリーン/雨戸(シャッタータイプ)/モニター付ドアホン/照明器具(LED)/防犯ガラス(合せガラス)/玄関鍵(①キー②ロック)/給湯箇所(浴室・台所・洗面所)/給湯器(ガス)/給湯器(追焚機能付)/シャワー/洗濯機置場(室内)/洗髪洗面化粧台/室内物干し/対面キッチン/トイレ(洗浄機能付便座)/バス・トイレ(セパレート)/床下収納庫/エアコン(2台設置)/バルコニー/駐車場2台可

物件名 プランドールA 101号室

アクセス J R 東北本線 小山駅 バス22分、関東能開大正門 バス停 徒歩5分

所在地 栃木県小山市大字横倉新田 3 1 6 - 1

ランドマーク ●セブンイレブン小山横倉新田店/徒歩4分

間取り 3LDK/洋室5.9 洋室5.8 洋室4.7 LDK12.8 (帖)

専有面積 / 向き 60.18㎡ / 南

築年月 / 構造 2008年1月下旬 / 軽量鉄骨・1階-1階建

入居 / 契約期間 2026年8月上旬 / 2年

駐車場 駐車場付

入居諸条件備考

シャーメゾンライフSUPPORT24(月額1,320円税込)にご加入いただきます。ご入居にかかる諸費用として、退去クリーニング費用(初回契約時) 88,440円(税込)鍵交換費用11,000円(税込)が必要です。/火災保険へのご加入が条件となります。\*ご入居中は、借家人賠償責任保険・個人賠償責任保険が付帯された火災保険へのご加入が必要となります。積水ハウス不動産グループでは、万一の事故の際、グループが連携して迅速に対応できる「シャーメゾンライフGUARD」(\*)へのご加入を推奨しております。\*保険契約の取扱代理店は、積水ハウスシャーメゾンPM東京(株)および積水ハウスシャーメゾンパートナーズ(株)となります。/積水ハウスシャーメゾンパートナーズの保証人不要プラン『らくらくパートナー』に加入が必要です。[新規契約時]事務手数料:33,000円(税込)、[毎月]保証料:月額賃料等の2%/諸費用及びその他契約費用は別途打合せ/更新料:新賃料の1ヶ月分

No.161486400101

\*消費税は10%として計算しています。\*掲載されている図面・写真等は、作成方法や撮影方法・時期などにより実際とは異なる場合があります。\*家具や車などは、配置のイメージであり、賃貸物件に付属していません(家具家電付き等の表示があるものを除く)。

**ポイントがたまる**  
住んでいるだけでポイントが貯まり、住替え時に家賃が最大3ヶ月分無料に!

**らくらくパートナー**  
気分も手間もお財布も、らくらく。保証人不要のらくらくパートナー

東照商事株式会社賃貸プラザ

TEL:0285-43-6125  
FAX: 0285-43-6135

栃木県小山市東城南2丁目37-7  
免許番号: 栃木県免許(14)第976号  
所属団体: (公社) 栃木県宅地建物取引業協会 / (公社) 首都圏不動産公正取引協議会

取引形態  
仲介