

# Sha Maison

積水ハウス品質のお部屋を シャーメゾン ショップ Shop

東武日光線

縦山駅 徒歩4分

モバイルで見る



## 2LDK アパート

### 家賃 61,000 円

共益費等 4,500 円

敷金 1ヶ月

礼金 1ヶ月

駐車場 無料

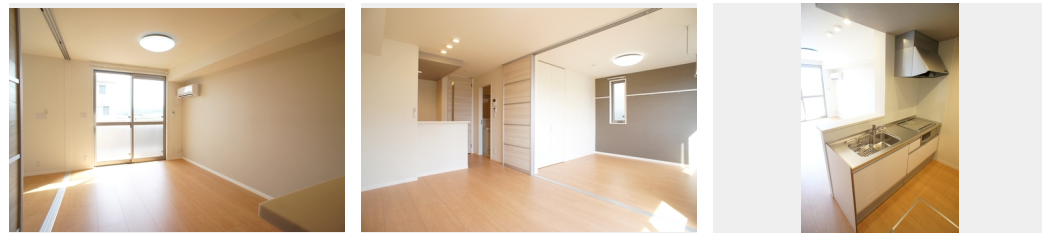


この物件の  
オススメ  
ポイント

木で彩られたカリフォルニアの空気を漂わせるシャーメゾン♪1階のバルコニーはウッドデッキ仕様♪駐車場2台付(無料) / 自転車保管時の雨ざらし回避のための屋根付きサイクルポート付き♪高遮・・・

### この物件についている こだわり設備

- 高遮音床システム
- 3口コンロ
- 洗髪洗面台
- TVモニター付きインターホン
- IHクッキングヒーター
- 室内物干
- 対面キッチン
- 給湯設備
- 温水洗浄便座
- コンロ
- 追い焚き給湯
- エアコン



積水ハウスの賃貸住宅 シャーメゾン

## Sha Maison

駐車場有り/高遮音床システム「SHAIDD55」/ゴミ集積場(敷地内)/駐輪場(屋根付き) / BS / LGBTQフレンドリー/高齢者対応可/角部屋/アクセントクロス/ピクチャーレール/スライディングスクリーン/フローリング/雨戸(電動シャッタータイプ)/モニター付ドアホン/全身ミラー/照明器具(LED)/給湯箇所(浴室・台所・洗面所)/給湯器(ガス)/給湯器(追焚機能付)/シャワー/ユニットバス1318/浴室TV/洗濯機置場(室内)/洗髪洗面化粧台/室内物干し/対面キッチン/IHクッキングヒーター/3口コンロ/グリル付きコンロ/ラジエントヒーター

物件名 パーム ガーデン B 101号室

アクセス 東武日光線 縦山駅 徒歩4分

所在地 栃木県鹿沼市縦山町626-1

ランドマーク ●セブンイレブン鹿沼縦山店/徒歩4分

間取り 2LDK/洋室6.1 洋室6.1 LDK11.5(帖)

専有面積 / 向き 54.06㎡ / 南

築年月 / 構造 2017年3月下旬 / 軽量鉄骨・1階-2階建

入居 / 契約期間 2024年6月上旬 / 2年

駐車場 駐車場付

入居諸条件備考

シャーメゾンライフSUPPORT24(月額880円税込)へ別途加入要。退室時ハウスクリーニング費用として54,450円(税込)ご負担頂きます。/火災保険へのご加入が条件となります。\*ご入居中は、借家人賠償責任保険・個人賠償責任保険が付帯された火災保険へのご加入が必要となります。積水ハウス不動産グループでは、万一の事故の際、グループが連携して迅速に対応できる「シャーメゾンライフGUARD」(\*)へのご加入を推奨しております。\*保険契約の取扱代理店は、積水ハウス不動産東京(株)および積水ハウス不動産パートナーズ(株)となります。/積水ハウス不動産パートナーズの保証人不要プラン『らくらくパートナー』に加入が必要です。[新規契約時]事務手数料:33,000円(税込)、[毎月]保証料:月額賃料等の2%/諸費用及び、契約に要する費用は別途打合せ/■周辺施設■スーパーのヤオハン縦山店まで徒歩5分(350m)/セブンイレブン鹿沼縦山店まで徒歩4分(300m)/更新料:新賃料の1ヶ月分

※消費税は10%として計算しています。※掲載されている図面・写真等は、作成方法や撮影方法・時期などにより実際とは異なる場合があります。※家具や車などは、配置のイメージであり、賃貸物件に付属していません(家具家電付き等の表示があるものを除く)。

**ポイントがたまる**  
住んでいるだけでポイントが貯まり、住替え時に家賃が最大3ヶ月分無料に!

**らくらくパートナー**  
気分も手間もお財布も、らくらく。保証人不要のらくらくパートナー

### 株式会社エスケーホーム

TEL:0289-63-0086  
FAX: 0289-63-1451

栃木県鹿沼市西茂呂2丁目18-1  
免許番号: 栃木県免許(15)第560号  
所属団体: (公社) 栃木県宅地建物取引業協会 / (公社) 首都圏不動産公正取引協議会

取引形態  
仲介