

# Sha Maison

積水ハウス品質のお部屋を シャーメゾン ショップ Shop

J R日光線

鹿沼駅 徒歩23分

モバイルで見る



**2LDK**  
アパート

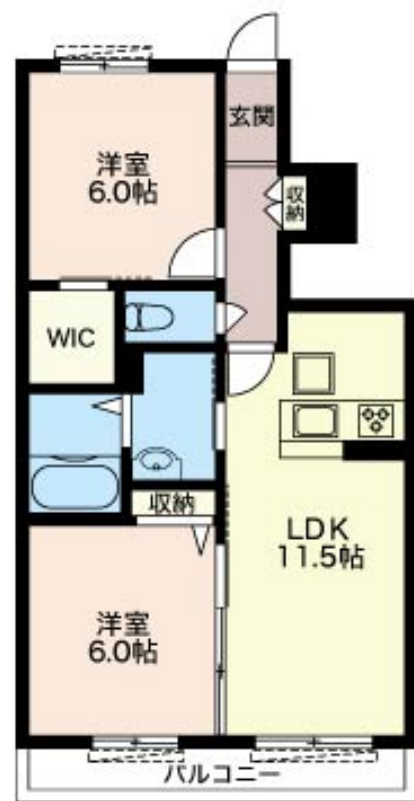
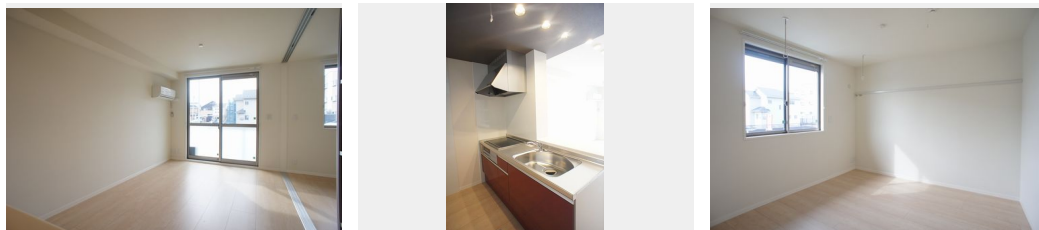
家賃 **66,000 円**

共益費等 4,500 円

敷金 1 ヶ月

礼金 1 ヶ月

駐車場 無料



積水ハウスの賃貸住宅 シャーメゾン

Sha Maison

この物件の  
オススメ  
ポイント

駐車場各世帯2台付(無料) / 自転車保管時の雨ざらし回避のための屋根付きサイクルポート付♪高遮音床システム「SHAIDD55」採用で上下階の音を軽減♪冬用タイヤや季節物収納に大活躍の・・・

この物件についている こだわり設備

- 高遮音床システム
- TVモニター付きインターホン
- 防犯ガラス
- 対面キッチン
- コンロ
- 3口コンロ
- IHクッキングヒーター
- 給湯設備
- 追い焚き給湯
- 洗髪洗面台
- 室内物干
- エアコン

駐車場有り/高遮音床システム「SHAIDD55」/ゴミ集積場(敷地内)/物置・外部収納/駐輪場(屋根付き)/BS/LGBTQフレンドリー/高齢者対応可/アクセントクロス/スライディングスクリーン/フローリング/雨戸(電動シャッタータイプ)/モニタ付ドアホン/全身ミラー/防犯ガラス(合せガラス)/給湯箇所(浴室・台所・洗面所)/給湯器(ガス)/給湯器(追焚機能付)/シャワー/ユニットバス1418/洗濯機置場(室内)/洗髪洗面化粧台/室内物干し/対面キッチン/IHクッキングヒーター/3口コンロ/グリル付きコンロ/トイレ(暖房機能付便座)/バス・トイレ

物件名 ヴィラーチェ R 102号室  
アクセス J R日光線 鹿沼駅 徒歩23分  
東武日光線 新鹿沼駅 徒歩30分  
所在地 栃木県鹿沼市緑町1丁目4-16  
ランドマーク ●ツルハドラッグ鹿沼店/徒歩5分

間取り 2LDK/洋室6 洋室6 LDK11.5(帖)  
専有面積/向き 54.0㎡/南  
築年月/構造 2016年1月下旬/軽量鉄骨・1階-2階建  
入居/契約期間 2024年5月上旬/2年  
駐車場 駐車場付

入居諸条件備考

シャーメゾンライフSUPPORT24(月額880円税込)へ別途加入要。退室時ハウスクリーニング費用として54,450円(税込)ご負担頂きます。/火災保険へのご加入が条件となります。\*ご入居中は、借家人賠償責任保険・個人賠償責任保険が付帯された火災保険へのご加入が必要となります。積水ハウス不動産グループでは、万一の事故の際、グループが連携して迅速に対応できる「シャーメゾンライフGUARD」(\*)へのご加入を推奨しております。\*保険契約の取扱代理店は、積水ハウス不動産東京(株)および積水ハウス不動産パートナーズ(株)となります。/積水ハウス不動産パートナーズの保証人不要プラン『らくらくパートナー』に加入が必要です。[新規契約時]事務手数料:33,000円(税込)、[毎月]保証料:月額賃料等の2%/諸費用及び、契約に要する費用は別途打合せ/■周辺施設■ドラッグストアのツルハドラッグ鹿沼店まで徒歩5分(400m)♪カルチャーコンビニエンスのT S U T A Y A鹿沼店まで徒歩5分(400m)♪/更新料:新賃料の1ヶ月分

※消費税は10%として計算しています。※掲載されている図面・写真等は、作成方法や撮影方法・時期などにより実際とは異なる場合があります。※家具や車などは、配置のイメージであり、賃貸物件に付属していません(家具家電付き等の表示があるものを除く)。

ポイントがたまる  
住んでいるだけでポイントが貯まり、  
住替え時に家賃が最大3ヶ月分無料に!

らくらくパートナー  
気分も手間もお財布も、らくらく。  
保証人不要のらくらくパートナー

株式会社エスケーホーム  
TEL:0289-63-0086  
FAX: 0289-63-1451

栃木県鹿沼市西茂呂2丁目18-1  
免許番号: 栃木県免許(15)第560号  
所属団体: (公社)栃木県宅地建物取引業協会 / (公社)首都圏不動産公正取引協議会

取引形態  
仲介