

Sha Maison

積水ハウス品質のお部屋を シャーメゾン ショップ Shop

J R日光線

鹿沼駅 徒歩28分

2LDK
アパート

家賃 **57,000 円**

共益費等 4,500 円

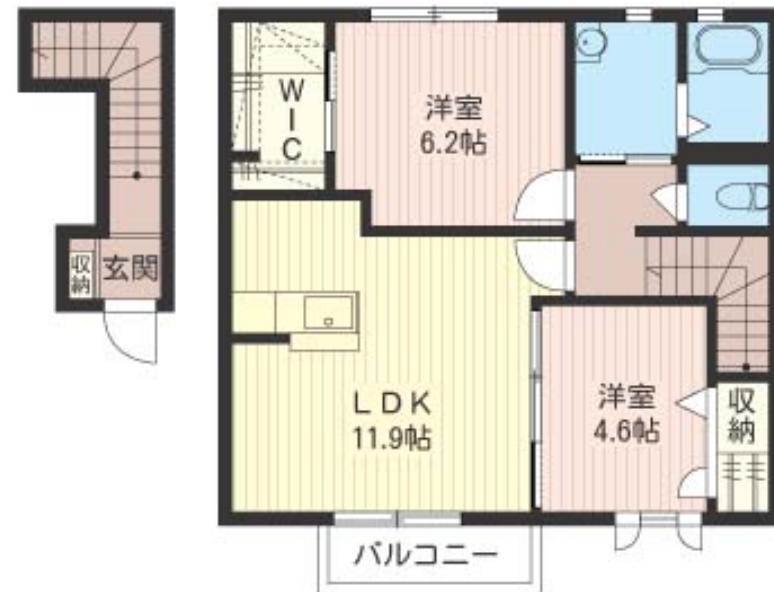
敷金 65,000 円

礼金 1 ヶ月

モバイルで見る



駐車場 無料



この物件の
オススメ
ポイント

Wi-Fiも使い放題無料！通信制限なしでSNSなどを心ゆくまでお楽しみいただけます♪駐車場各世帯2台付（無料）／電子暗証番号錠のデジタロック♪鍵の紛失・盗難の心配がなく安心♪大切な・・・

この物件についている こだわり設備

- しゃ熱断熱 複層ガラス
- インターネット 無料(WiFi付)
- TVモニター付き インターホン
- 防犯ガラス
- 対面 キッチン
- 給湯設備
- 追い焚き給湯
- 洗髪洗面台
- 室内物干
- エアコン
- フローリング付
- WIC・納戸

駐車場有り／ゴミ集積場（敷地内）／物置・外部収納／高齢者対応可／駐輪場（屋根付き）／BS／LGBTQフレンドリー／フローリング／しゃ熱断熱複層ガラス／モニター付ドアホン／照明器具（LED）／インターネット無料（Wi-Fi対応）／防犯ガラス（合せガラス）／給湯箇所（浴室・台所・洗面所）／給湯器（ガス）／給湯器（追焚機能付）／シャワー／洗濯機置場（室内）／洗髪洗面化粧台／室内物干し／対面キッチン／トイレ（暖房機能付便座）／バス・トイレ（セパレート）／ウォークインクローゼット／下駄箱／エアコン／バルコニー／駐車場2台可

積水ハウスの賃貸住宅 シャーメゾン

Sha Maison

物件名 メゾン LaLa B 202号室

間取り 2LDK／洋室6.2 洋室4.6 LDK11.9 (帖)

アクセス J R日光線 鹿沼駅 徒歩28分
東武日光線 新鹿沼駅 距離4km

専有面積 / 向き 61.5㎡ / 南

所在地 栃木県鹿沼市千渡 1 0 6 6 - 1

築年月 / 構造 2010年8月上旬 / 軽量鉄骨・2階-2階建

入居 / 契約期間 2024年5月上旬 / 2年

ランドマーク ●セブンイレブン鹿沼千渡店 / 徒歩8分

駐車場 駐車場付

入居諸条件備考

シャーメゾンライフSUPPORT24（月額880円税込）へ別途加入要。退室時ハウスクリーニング費用として61,710円（税込）ご負担頂きます。／火災保険へのご加入が条件となります。＊ご入居中は、借家人賠償責任保険・個人賠償責任保険が付帯された火災保険へのご加入が必要となります。積水ハウス不動産グループでは、万一の事故の際、グループが連携して迅速に対応できる「シャーメゾンライフGUARD」(*)へのご加入を推奨しております。＊保険契約の取扱代理店は、積水ハウス不動産東京（株）および積水ハウス不動産パートナーズ（株）となります。／積水ハウス不動産パートナーズの保証人不要プラン『らくらくパートナー』に加入が必要です。【新規契約時】事務手数料：33,000円（税込）、【毎月】保証料：月額賃料等の2％／諸費用及び、契約に要する費用は別途打合せ／■周辺施設■セブンイレブン鹿沼千渡店まで徒歩8分（600m）♪ドラッグストアのカワチ薬品千渡店まで徒歩7分（500m）♪／更新料：新賃料の1ヶ月分

※消費税は10%として計算しています。※掲載されている図面・写真等は、作成方法や撮影方法・時期などにより実際とは異なる場合があります。＊家具や車などは、配置のイメージであり、賃貸物件に付属していません（家具家電付き等の表示があるものを除く）。

ポイントがたまる
住んでいるだけでポイントが貯まり、
住替え時に家賃が最大3ヶ月分無料に！

らくらくパートナー
気分も手間もお財布も、らくらく。
保証人不要のらくらくパートナー

株式会社エスケーホーム

TEL:0289-63-0086
FAX: 0289-63-1451

栃木県鹿沼市西茂呂2丁目18-1

免許番号：栃木県免許(15)第560号

所属団体：（公社）栃木県宅地建物取引業協会 / （公社）首都圏不動産公正

取引協議会

取引形態
仲介