

Sha Maison

積水ハウス品質のお部屋を シャーメゾン ショップ Shop

J R日光線

鹿沼駅 距離6.6km

モバイルで見る



2LDK
アパート

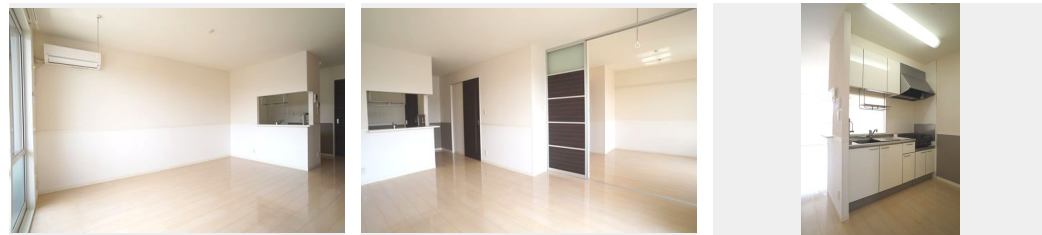
家賃 **55,000 円**

共益費等 4,500 円

敷金 65,000 円

礼金 1 ヶ月

駐車場 無料



積水ハウスの賃貸住宅 シャーメゾン

Sha Maison

この物件の
オススメ
ポイント

大切なペットお住まいいただけるペット共生物件！駐車場2台付（無料）！防犯カメラを設置して敷地内を見守ります！自転車保管時の雨ざらし回避のための屋根付サイクルポート♪対面式キッチンで・・・

この物件についている こだわり設備

- TVモニター付きインターホン
- 防犯カメラ
- ペット相談可
- 対面キッチン
- 給湯設備
- 追い焚き給湯
- 洗髪洗面台
- 室内物干
- 温水洗浄便座
- エアコン
- フローリング付
- WIC・納戸

駐車場有り/ゴミ集積場（敷地内）/ペット相談可（室内小型犬）/駐輪場（屋根付き）/防犯カメラ/BS/LGBTQフレンドリー/高齢者対応可/スライディングスクリーン/フローリング/雨戸（シャッタータイプ）/モニター付ドアホン/玄関鍵（①キー②ロック）/給湯箇所（浴室・台所・洗面所）/給湯器（ガス）/給湯器（追焚機能付）/シャワー/洗濯機置場（室内）/洗髪洗面化粧台/室内物干し/対面キッチン/トイレ（洗浄機能付便座）/バス・トイレ（セパレート）/ウォークインクローゼット/エアコン/バルコニー/駐車場2台可

物件名 メゾン・ボヌールC 202号室

間取り 2LDK/洋室6.1 洋室5.4 LDK12.8 (帖)

アクセス J R日光線 鹿沼駅 距離6.6km
J R日光線 鶴田駅 距離7.4km

専有面積 / 向き 61.63㎡ / 南

所在地 栃木県鹿沼市茂呂 5 2 - 1

築年月 / 構造 2008年7月下旬 / 軽量鉄骨・2階-2階建

入居 / 契約期間 2024年4月下旬 / 2年

ランドマーク ●ファミリーマート鹿沼インター店 / 徒歩5分

駐車場 駐車場付

入居諸条件備考

シャーメゾンライフSUPPORT24（月額880円税込）へ別途加入要。退室時ハウスクリーニング費用として61,710円（税込）ご負担頂きます。鍵交換費用として11,000円（税込）ご負担頂きます。/火災保険へのご加入が必要となります。*ご入居中は、借家人賠償責任保険・個人賠償責任保険が付帯された火災保険へのご加入が必要となります。積水ハウス不動産グループでは、万一の事故の際、グループが連携して迅速に対応できる「シャーメゾンライフGUARD」(*)へのご加入を推奨しております。*保険契約の取扱代理店は、積水ハウス不動産東京（株）および積水ハウス不動産パートナーズ（株）となります。/積水ハウス不動産パートナーズの保証人不要プラン『らくらくパートナー』に加入が必要です。[新規契約時]事務手数料：33,000円（税込）、[毎月]保証料：月額賃料等の2%/諸費用及び、契約に要する費用は別途打合せ/ファミリーマート鹿沼インター店まで徒歩5分（390m）/セブンイレブン鹿沼茂呂南店まで徒歩12分（920m）/（※ペット飼育の場合、敷金1.5ヶ月、また、写真、誓約書等の提出が必要となります。）/更新料：新賃料の1ヶ月分

※消費税は10%として計算しています。※掲載されている図面・写真等は、作成方法や撮影方法・時期などにより実際とは異なる場合があります。※家具や車などは、配置のイメージであり、賃貸物件に付属していません（家具家電付き等の表示があるものを除く）。

ポイントがたまる
住んでいるだけでポイントが貯まり、住替え時に家賃が最大3ヶ月分無料に!

らくらくパートナー
気分も手間もお財布も、らくらく。保証人不要のらくらくパートナー

株式会社エスケーホーム
TEL:0289-63-0086
FAX: 0289-63-1451

栃木県鹿沼市西茂呂2丁目18-1
免許番号：栃木県免許(15)第560号
所属団体：（公社）栃木県宅地建物取引業協会 / （公社）首都圏不動産公正取引協議会

取引形態
仲介