

# Sha Maison

積水ハウス品質のお部屋を シャーメゾン ショップ Shop

J R日光線

鹿沼駅 徒歩24分

モバイルで見る



**1K**  
アパート

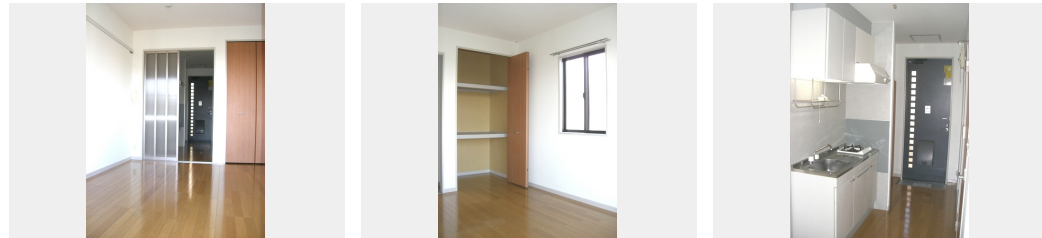
家賃 **35,000 円**

共益費等 4,500 円

敷金 40,000 円

礼金 1ヶ月

駐車場 無料



積水ハウスの賃貸住宅 シャーメゾン

Sha Maison

この物件の  
オススメ  
ポイント

駐車場 1台付き (無料) 北欧風のテイストを感じさせる白木調のコーディネーションは、建具が明るい雰囲気演出♪収納は天井までの高さや、中段、枕棚を備えてたっぷり収納できます♪不在時の来・・・

この物件についている **こだわり設備**

- TVモニター付きインターホン
- 給湯設備
- 洗濯機置場 (室内)
- エアコン
- 給湯設備
- 洗面洗面台
- 駐車無料
- 温水洗浄便座

駐車場有り / BS / LGBTQフレンドリー / 高齢者対応可 / 角部屋 / 雨戸 (シャッタータイプ) / モニタ付ドアホン / 照明器具 (LED) / 給湯箇所 (浴室・台所・洗面所) / 給湯器 (ガス) / シャワー / 洗濯機置場 (室内) / 洗面化粧台 / トイレ (洗浄機能付便座) / バス・トイレ (セパレート) / エアコン / バルコニー

物件名 シャーメゾン睦B 201号室

間取り 1K / 洋室7.4 K2.3 (帖)

アクセス J R日光線 鹿沼駅 徒歩24分  
東武日光線 新鹿沼駅 徒歩30分

専有面積 / 向き 24.1㎡ / 南

所在地 栃木県鹿沼市睦町3 2 3 - 5

築年月 / 構造 2001年2月中旬 / 軽量鉄骨・2階-2階建

入居 / 契約期間 即時 / 2年

ランドマーク ●ヨークベニマル鹿沼睦町店 / 徒歩9分

駐車場 駐車場付

入居諸条件備考

シャーメゾンライフSUPPORT24 (月額880円税込) へ別途加入要。退室時ハウスクリーニング費用として36,300円 (税込) 負担頂きます。鍵交換費用として11,000円 (税込) 負担頂きます。火災保険へのご加入が条件となります。\*ご入居中は、借家人賠償責任保険・個人賠償責任保険が付帯された火災保険へのご加入が必要となります。積水ハウス不動産グループでは、万一の事故の際、グループが連携して迅速に対応できる「シャーメゾンライフGUARD」(\*) へのご加入を推奨しております。\*保険契約の取扱代理店は、積水ハウス不動産東京 (株) および積水ハウス不動産パートナーズ (株) となります。積水ハウス不動産パートナーズの保証人不要プラン『らくらくパートナー』に加入が必要です。【新規契約時】事務手数料: 33,000円 (税込)、【毎月】保証料: 月額賃料等の2% / 諸費用及び、契約に要する費用は別途打合せ / 【周辺施設】ヨークベニマル鹿沼睦町店まで徒歩9分 (650m) / マツモトキヨシバモール鹿沼店まで徒歩8分 (600m) / 更新料: 新賃料の1ヶ月分

※消費税は10%として計算しています。※掲載されている図面・写真等は、作成方法や撮影方法・時期などにより実際とは異なる場合があります。※家具や車などは、配置のイメージであり、賃貸物件に付属していません (家具家電付き等の表示があるものを除く)。

**ポイントがたまる**  
住んでいるだけでポイントが貯まり、住替え時に家賃が最大3ヶ月分無料に!

**らくらくパートナー**  
気分も手間もお財布も、らくらく。保証人不要のらくらくパートナー

株式会社エスケーホーム  
TEL:0289-63-0086  
FAX: 0289-63-1451

栃木県鹿沼市西茂呂2丁目18-1  
免許番号: 栃木県免許(15)第560号  
所属団体: (公社) 栃木県宅地建物取引業協会 / (公社) 首都圏不動産公正取引協議会

取引形態  
仲介