

# Sha Maison

積水ハウス品質のお部屋を シャーメゾン ショップ Shop

J R日光線

鹿沼駅 徒歩19分

モバイルで見る



**1LDK**  
アパート

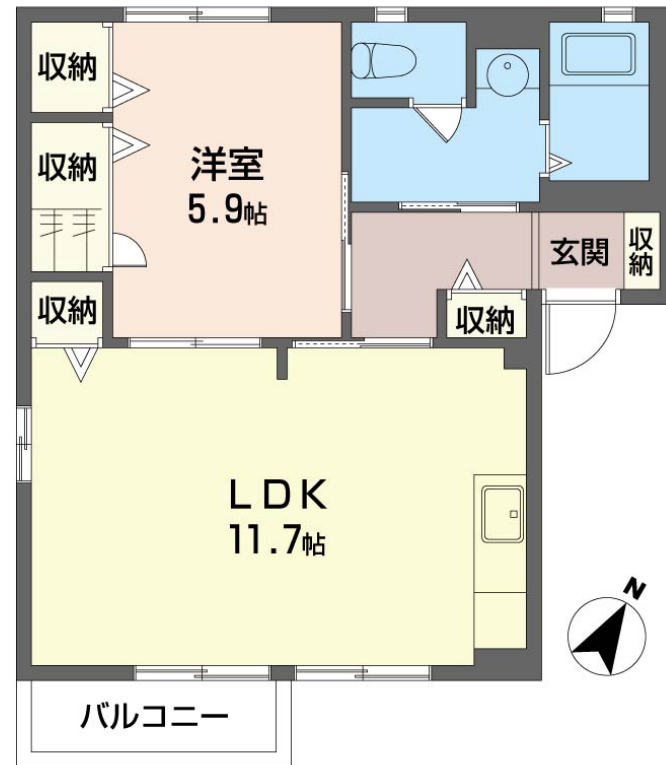
家賃 **46,000 円**

共益費等 6,500 円

敷金 0 円

礼金 50,000 円

駐車場 無料



積水ハウスの賃貸住宅 シャーメゾン

Sha Maison

この物件の  
オススメ  
ポイント

お部屋探しなら、まずは「シャーメゾン」をチェック！  
宅配ボックス付きなので不在時にも荷物を受け取れます／インターネットが無料で入居後すぐに使えます／室内のモニターから、訪問者の顔を・・・

この物件についている **こだわり設備**

- 宅配BOX
- インターネット 無料(WiFi付)
- TVモニター付き インターホン
- 無料 駐車場無料
- P 2台可 駐車場2台可
- 追い焚き給湯
- エアコン
- 室内物干
- 給湯設備
- 洗髪洗面台
- 温水洗浄便座
- フローリング付

駐車場有り／宅配BOX／高齢者対応可／BS／LGBTQフレンドリー／角部屋／フローリング／雨戸（シャッタータイプ）／モニター付ドアホン／インターネット無料（Wi-Fi対応）／給湯箇所（浴室・台所・洗面所）／給湯器（ガス）／給湯器（追焚機能付）／シャワー／洗濯機置場（室内）／洗髪洗面化粧台／室内物干し／トイレ（洗浄機能付便座）／バス・トイレ（セパレート）／下駄箱／エアコン（1台設置）／バルコニー／駐車場2台可

物件名 エスペランサ仁神堂 B 202号室

間取り 1LDK / LDK 11.7 洋室 5.9 (帖)

アクセス J R日光線 鹿沼駅 徒歩19分  
東武日光線 新鹿沼駅 距離4.5km

専有面積 / 向き 43.8㎡ / 南

所在地 栃木県鹿沼市仁神堂町 5 1 7 - 8

築年月 / 構造 2004年9月上旬 / 軽量鉄骨・2階-2階建

入居 / 契約期間 2026年6月中旬 / 2年

ランドマーク ●ファミリーマート鹿沼仁神堂店 / 徒歩9分

駐車場 駐車場付

入居諸条件備考

シャーメゾンライフSUPPORT24（月額1,320円税込）にご加入いただけます。ご入居にかかる諸費用として、退去クリーニング費用（初回契約時）68,200円（税込）が必要です。／火災保険へのご加入が条件となります。＊ご入居中は、借家人賠償責任保険・個人賠償責任保険が付帯された火災保険へのご加入が必要となります。積水ハウス不動産グループでは、万一の事故の際、グループが連携して迅速に対応できる「シャーメゾンライフGUARD」(\*)へのご加入を推奨しております。＊保険契約の取扱代理店は、積水ハウスシャーメゾンPM東京(株)および積水ハウスシャーメゾンパートナーズ(株)となります。／積水ハウスシャーメゾンパートナーズの保証人不要プラン『らくらくパートナー』に加入が必要です。【新規契約時】事務手数料：33,000円（税込）、【毎月】保証料：月額賃料等の2％／諸費用及びその他契約費用は別途打合せ／■周辺施設 ■ 日光線鹿沼駅から徒歩19分（1,500m）／セブンイレブン鹿沼仁神堂店まで徒歩8分（600m）／ファミリーマート鹿沼仁神堂店まで徒歩9分（700m）の立地です♪／更新料：新賃料の1ヶ月分

No.16055440020

※消費税は10%として計算しています。※掲載されている図面・写真等は、作成方法や撮影方法・時期などにより実際とは異なる場合があります。＊家具や車などは、配置のイメージであり、賃貸物件に付属していません（家具家電付き等の表示があるものを除く）。

**ポイントがたまる**  
住んでいるだけでポイントが貯まり、住替え時に家賃が最大3ヶ月分無料に!

**らくらくパートナー**  
気分も手間もお財布も、らくらく。保証人不要のらくらくパートナー

**株式会社エスケーホーム**  
TEL:0289-63-0086  
FAX: 0289-63-1451

栃木県鹿沼市西茂呂2丁目18-1  
免許番号：栃木県免許(15)第560号  
所属団体：(公社)栃木県宅地建物取引業協会 / (公社)首都圏不動産公正取引協議会

取引形態  
仲介