

# Sha Maison

積水ハウス品質のお部屋を シャーメゾン ショップ Shop

東武佐野線

佐野市駅 徒歩17分

モバイルで見る



**2LDK**  
アパート

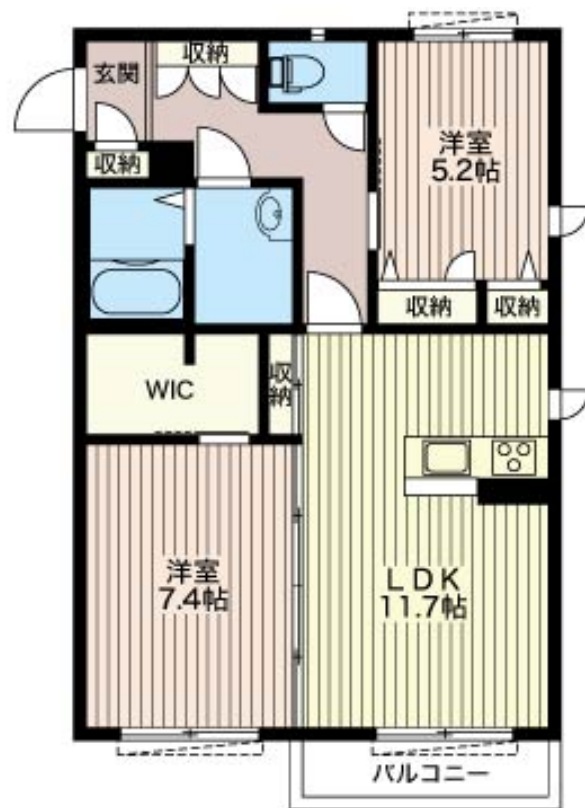
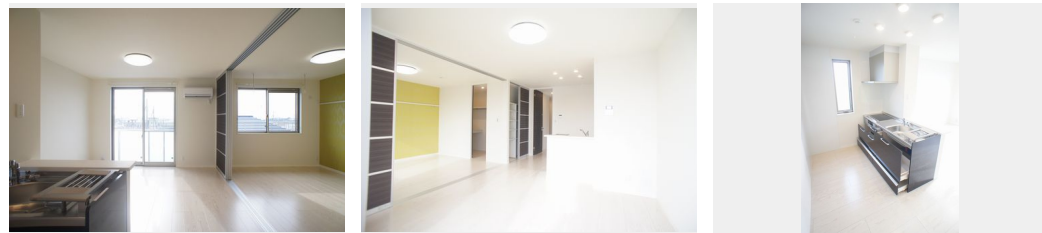
家賃 **67,000 円**

共益費等 **6,000 円**

敷金 **0 ヶ月**

礼金 **1 ヶ月**

駐車場 **無料**



積水ハウスの賃貸住宅 シャーメゾン

Sha Maison

この物件の  
**オススメ  
ポイント**

上階からの音を大幅に抑える高遮音床システム「シャイド」を採用／インターネットが無料で入居後すぐに使えます／室内のモニターから、訪問者の顔を確認できるインターホンです／日用品や季節物・・・

この物件についている **こだわり設備**

- 高遮音床システム
- インターネット 無料(WiFi付)
- TVモニター付きインターホン
- WIC・納戸
- 駐車場無料
- 駐車場2台可
- エアコン
- 対面キッチン
- IHクッキングヒーター
- コンロ
- 給湯設備
- 洗濯洗面台

駐車場有り／高遮音床システム「SHAIDD55」／ゴミ集積場（敷地内）／高齢者対応可／駐車場（屋根付き）／LGBTQフレンドリー／角部屋／アクセントクロス／スライディングスクリーン／フローリング／複層ガラス／雨戸（シャッタータイプ）／モニター付ドアホン／インターネット無料（Wi-Fi対応）／玄関鍵（①キー②ロック）／給湯箇所（浴室・台所・洗面所）／給湯器（ガス）／シャワー／ユニットバス1318／洗濯機置場（室内）／洗髪洗面化粧台／対面キッチン／IHクッキングヒーター／トイレ（洗浄機能付便座）／バス・トイレ（セパレート）／ウォークインクローゼ

物件名 アルフラット 201号室  
アクセス 東武佐野線 佐野市駅 徒歩17分  
JR両毛線 佐野駅 徒歩26分  
所在地 栃木県佐野市寺中町 2 4 4 7 - 1  
ランドマーク ●植野小学校／徒歩6分

間取り 2LDK／洋室5.2 洋室7.4 LDK11.7 (帖)  
専有面積 / 向き 61.75㎡ / 南  
築年月 / 構造 2016年12月下旬 / 軽量鉄骨・2階-2階建  
入居 / 契約期間 2026年6月中旬 / 2年  
駐車場 駐車場付

入居諸条件備考

シャーメゾンライフSUPPORT24（月額1,320円税込）にご加入いただきます。ご入居にかかる諸費用として、退去クリーニング費用（初回契約時）88,440円（税込）鍵交換費用11,000円（税込）が必要です。／火災保険へのご加入が条件となります。※ご入居中は、借家人賠償責任保険・個人賠償責任保険が付帯された火災保険へのご加入が必要となります。積水ハウス不動産グループでは、万一の事故の際、グループが連携して迅速に対応できる「シャーメゾンライフGUARD」(\*)へのご加入を推奨しております。\*保険契約の取扱代理店は、積水ハウスシャーメゾンPM東京(株)および積水ハウスシャーメゾンパートナーズ(株)となります。／積水ハウスシャーメゾンパートナーズの保証人不要プラン『らくらくパートナー』に加入が必要です。【新規契約時】事務手数料：33,000円（税込）、【毎月】保証料：月額賃料等の2％／諸費用及びその他契約費用は別途打合せ／更新料：新賃料の1ヶ月分

※消費税は10%として計算しています。※掲載されている図面・写真等は、作成方法や撮影方法・時期などにより実際とは異なる場合があります。※家具や車などは、配置のイメージであり、賃貸物件に付属していません（家具家電付き等の表示があるものを除く）。

No.165026800201

**ポイントがたまる**  
住んでいるだけでポイントが貯まり、住替え時に家賃が最大3ヶ月分無料に!

**らくらくパートナー**  
気分も手間もお財布も、らくらく。保証人不要のらくらくパートナー

有限会社安心不動産  
TEL:0283-24-4771  
FAX: 0283-23-2434

栃木県佐野市堀米町 3 9 5 6 番地  
免許番号：栃木県免許(5)第3956号  
所属団体：(公社)栃木県宅地建物取引業協会 / (公社)首都圏不動産公正取引協議会

取引形態  
仲介