

# Sha Maison

積水ハウス品質のお部屋を シャーメゾン ショップ Shop

東武佐野線

佐野市駅 徒歩23分

モバイルで見る



**2LDK**  
アパート

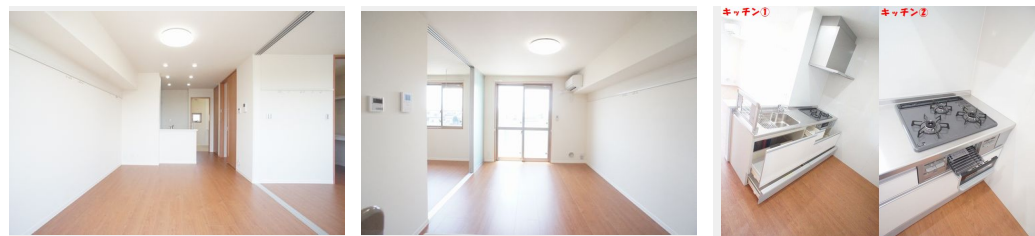
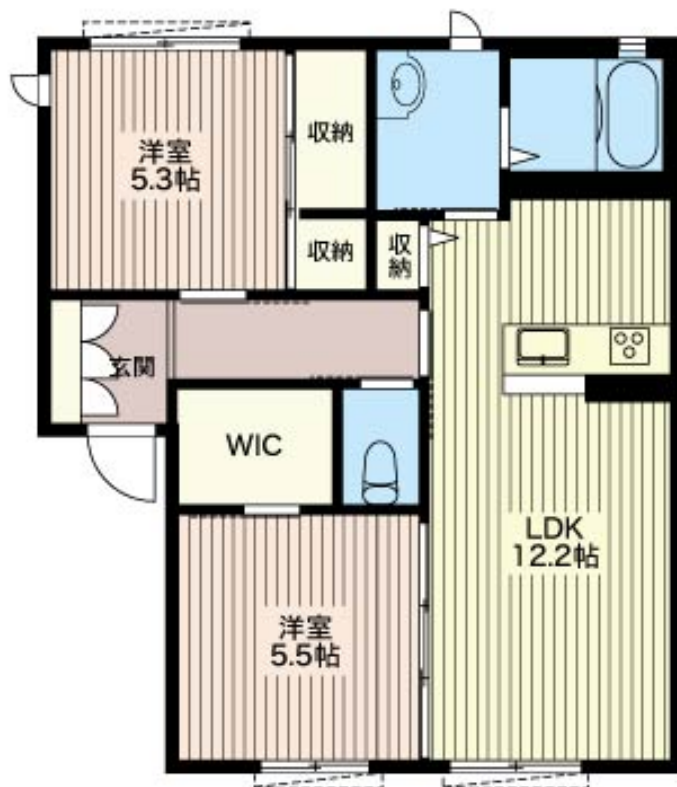
家賃 **70,000 円**

共益費等 **6,000 円**

敷金 **0 ヶ月**

礼金 **1 ヶ月**

駐車場 **無料**



積水ハウスの賃貸住宅 シャーメゾン

Sha Maison

この物件の  
**おすすめ  
ポイント**

上階からの音を大幅に抑える高遮音床システム「シャイド」を採用／街並みに調和する緑豊かな敷地計画「シャーメゾンガーデンズ」を採用／インターネットが無料で入居後すぐに使えます／窓には侵・・・

この物件についている **こだわり設備**

- 高遮音床システム
- TVモニター付きインターホン
- 駐車場2台可
- シャーメゾンガーデンズ
- WIC・納戸
- 追い焚き給湯
- インターネット無料(WiFi付)
- しゃ熱断熱複層ガラス
- エアコン
- 防犯ガラス
- 駐車場無料
- 対面キッチン

駐車場有り／高遮音床システム「SHAIDD55」／ゴミ集積場（敷地内）／駐輪場（屋根付き）／CATV（都市型）／シャーメゾンガーデンズ／LGBTQフレンドリー／高齢者対応可／アクセントクロス／スライディングスクリーン／フローリング／Low-E複層ガラス／雨戸（シャッタータイプ）／モニタ付ドアホン／全身ミラー／インターネット無料（Wi-Fi対応）／チャイルドロック付き室内建具／防犯ガラス（合せガラス）／玄関鍵（①キー②ロック）／給湯箇所（浴室・台所・洗面所）／給湯器（ガス）／給湯器（追焚機能付）／シャワー／ユニットバス1318／洗濯機置場（室

物件名 リーリエB 103号室  
アクセス 東武佐野線 佐野市駅 徒歩23分  
JR両毛線 佐野駅 徒歩30分  
所在地 栃木県佐野市植下町4003-1  
ランドマーク ●佐野厄除大師（惣宗寺）／徒歩32分

間取り 2LDK／洋室5.3 洋室5.5 LDK12.2（帖）  
専有面積 / 向き 58.2㎡ / 南  
築年月 / 構造 2016年7月下旬 / 軽量鉄骨・1階-2階建  
入居 / 契約期間 2026年6月上旬 / 2年  
駐車場 駐車場付

入居諸条件備考

シャーメゾンライフSUPPORT24（月額1,320円税込）にご加入いただきます。ご入居にかかる諸費用として、退去クリーニング費用（初回契約時）83,380円（税込）鍵交換費用11,000円（税込）が必要です。／火災保険へのご加入が条件となります。※ご入居中は、借家人賠償責任保険・個人賠償責任保険が付帯された火災保険へのご加入が必要となります。積水ハウス不動産グループでは、万一の事故の際、グループが連携して迅速に対応できる「シャーメゾンライフGUARD」(\*)へのご加入を推奨しております。\*保険契約の取扱代理店は、積水ハウスシャーメゾンPM東京（株）および積水ハウスシャーメゾンパートナーズ（株）となります。／積水ハウスシャーメゾンパートナーズの保証人不要プラン『らくらくパートナー』にご加入が必要です。【新規契約時】事務手数料：33,000円（税込）、【毎月】保証料：月額賃料等の2％／諸費用及びその他契約費用は別途打合せ／更新料：新賃料の1ヶ月分

No.165025400103

※消費税は10%として計算しています。※掲載されている図面・写真等は、作成方法や撮影方法・時期などにより実際とは異なる場合があります。※家具や車などは、配置のイメージであり、賃貸物件に付属していません（家具家電付き等の表示があるものを除く）。

**ポイントがたまる**  
住んでいるだけでポイントが貯まり、住替え時に家賃が最大3ヶ月分無料に!

**らくらくパートナー**  
気分も手間もお財布も、らくらく。保証人不要のらくらくパートナー

有限会社安心不動産  
TEL:0283-24-4771  
FAX: 0283-23-2434

栃木県佐野市堀米町3956番地  
免許番号：栃木県免許(5)第3956号  
所属団体：（公社）栃木県宅地建物取引業協会 / （公社）首都圏不動産公正取引協議会

取引形態  
仲介