

Sha Maison

積水ハウス品質のお部屋を シャーメゾン ショップ Shop

東武佐野線

佐野市駅 距離2.6km

モバイルで見る



1LDK
アパート

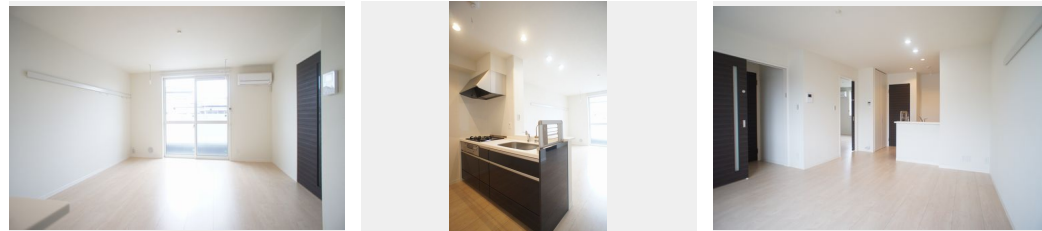
家賃 **62,000 円**

共益費等 6,000 円

敷金 0 ヶ月

礼金 1 ヶ月

駐車場 無料



積水ハウスの賃貸住宅 シャーメゾン

Sha Maison

この物件の
オススメ
ポイント

- Wi-Fi無料 ●SHAI DD55搭載 ●エアコン2台付
- 上階からの音を大幅に抑える高遮音床システム「シャイド」を採用/インターネットが無料で入居後すぐに使えます/防犯力

この物件についている こだわり設備

- 高遮音床システム
- インターネット無料(WiFi付)
- 防犯カメラ
- 防犯ガラス
- TVモニター付きインターホン
- WIC・納戸
- 無料 駐車場無料
- P 2台可 駐車場2台可
- 追い焚き給湯
- エアコン
- 対面キッチン
- 3口コンロ

駐車場有り/高遮音床システム「SHAI DD55」/高齢者対応可/駐輪場(屋根付き)/防犯カメラ/LGBTQフレンドリー/フローリング/雨戸(シャッタータイプ)/モニター付ドアホン/インターネット無料(Wi-Fi対応)/防犯ガラス(合せガラス)/玄関鍵(①キー②ロック)/給湯箇所(浴室・台所・洗面所)/給湯器(ガス)/給湯器(追焚機能付)/シャワー/ユニットバス1318/洗濯機置場(室内)/洗髪洗面化粧台/室内物干し/対面キッチン/ガスコンロ/3口コンロ/グリル付きコンロ/トイレ(洗浄機能付便座)/バス・トイレ(セパレート)/ウォークインク

物件名 シャーフ・ベルク II 103号室

間取り 1LDK/洋室7 LDK14(帖)

アクセス 東武佐野線 佐野市駅 距離2.6km
東武佐野線 佐野駅 距離3km

専有面積/向き 50.62㎡/南

所在地 栃木県佐野市高萩町831-2

築年月/構造 2014年7月上旬/軽量鉄骨・1階-2階建

入居/契約期間 2026年6月上旬/2年

ランドマーク ●イオンモール佐野新都心/徒歩13分

駐車場 駐車場付

入居諸条件備考

シャーメゾンライフSUPPORT24(月額1,320円税込)にご加入いただきます。ご入居にかかる諸費用として、退去クリーニング費用(初回契約時)78,320円(税込)鍵交換費用11,000円(税込)が必要です。/火災保険へのご加入が条件となります。*ご入居中は、借家人賠償責任保険・個人賠償責任保険が付帯された火災保険へのご加入が必要となります。積水ハウス不動産グループでは、万一の事故の際、グループが連携して迅速に対応できる「シャーメゾンライフGUARD」(*)へのご加入を推奨しております。*保険契約の取扱代理店は、積水ハウスシャーメゾンPM東京(株)および積水ハウスシャーメゾンパートナーズ(株)となります。/積水ハウスシャーメゾンパートナーズの保証人不要プラン『らくらくパートナー』に加入が必要です。[新規契約時]事務手数料:33,000円(税込)、[毎月]保証料:月額賃料等の2%/諸費用及びその他契約費用は別途打合せ/更新料:新賃料の1ヶ月分

No.165012000103

*消費税は10%として計算しています。*掲載されている図面・写真等は、作成方法や撮影方法・時期などにより実際とは異なる場合があります。*家具や車などは、配置のイメージであり、賃貸物件に付属していません(家具家電付き等の表示があるものを除く)。

ポイントがたまる
住んでいるだけでポイントが貯まり、住替え時に家賃が最大3ヶ月分無料に!

らくらくパートナー
気分も手間もお財布も、らくらく。保証人不要のらくらくパートナー

株式会社セキコー
TEL:0283-24-6157
FAX: 0283-24-6457

栃木県佐野市高萩町702-3
免許番号: 栃木県免許(13)第1806号
所属団体: (公社) 栃木県宅地建物取引業協会 / (公社) 首都圏不動産公正取引協議会

取引形態
仲介