

Sha Maison

積水ハウス品質のお部屋を シャーメゾン ショップ Shop

東武佐野線

佐野駅 徒歩24分

モバイルで見る



2LDK
テラスハウス

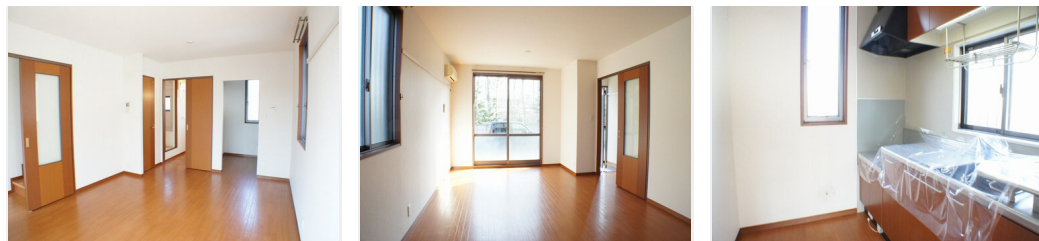
家賃 47,000 円

共益費等 4,500 円

敷金 1 ヶ月

礼金 20,000 円

駐車場 無料



積水ハウスの賃貸住宅 シャーメゾン

Sha Maison

この物件の
オススメ
ポイント

★積水ハウス施工の賃貸住宅「シャーメゾン」★メゾネットタイプ★駐車場2台付・無料★☆セブンイレブンまで1.1km★カワチ薬品まで1.2m★【設備】追焚給湯/エアコン付/洗髪洗面化・・・

この物件についている こだわり設備



駐車場有り/高齢者対応可/CATV(都市型)/LGBTQフレンドリー/モニタ付ドアホン/給湯箇所(浴室・台所・洗面所)/給湯器/給湯器(追焚機能付)/シャワー/洗濯機置場(室内)/洗面化粧台/エアコン/バルコニー

物件名 シャーバイオレットE 105号室

間取り 2LDK/洋室6.1 洋室6.4 LDK12.9(帖)

アクセス 東武佐野線 佐野駅 徒歩24分
東武佐野線 堀米駅 徒歩21分

専有面積 / 向き 56.3㎡/南

所在地 栃木県佐野市犬伏上町2217-5

築年月 / 構造 2003年2月下旬/軽量鉄骨・1階-2階建

入居 / 契約期間 2024年5月上旬/2年

ランドマーク ●佐野プレミアムアウトレット/徒歩56分

駐車場 駐車場付

入居諸条件備考

シャーメゾンライフSUPPORT24(月額880円税込)へ別途加入要。退室時ハウスクリーニング費用として58,080円(税込)ご負担頂きます。鍵交換費用として19,800円(税込)ご負担頂きます。/火災保険へのご加入が必要となります。*ご入居中は、借家人賠償責任保険・個人賠償責任保険が付帯された火災保険へのご加入が必要となります。積水ハウス不動産グループでは、万一の事故の際、グループが連携して迅速に対応できる「シャーメゾンライフGUARD」(*)へのご加入を推奨しております。*保険契約の取扱代理店は、積水ハウス不動産東京(株)および積水ハウス不動産パートナーズ(株)となります。/積水ハウス不動産パートナーズの保証人不要プラン『らくらくパートナー』にご加入が必要です。【新規契約時】事務手数料:33,000円(税込)、【毎月】保証料:月額賃料等の2%/諸費用及び、契約に要する費用は別途打合せ/更新料:新賃料の1ヶ月分

※消費税は10%として計算しています。※掲載されている図面・写真等は、作成方法や撮影方法・時期などにより実際とは異なる場合があります。※家具や車などは、配置のイメージであり、賃貸物件に付属していません(家具家電付き等の表示があるものを除く)。

ポイントがたまる
住んでいるだけでポイントが貯まり、
住替え時に家賃が最大3ヶ月分無料に!

らくらくパートナー
気分も手間もお財布も、らくらく。
保証人不要のらくらくパートナー

関東ハウジング株式会社

TEL:0283-24-9270
FAX: 0283-22-5493

栃木県佐野市浅沼町471-1
免許番号: 栃木県免許(7)第3785号
所属団体: (公社) 栃木県宅地建物取引業協会 / (公社) 首都圏不動産公正取引協議会

取引形態
仲介