

Sha Maison

積水ハウス品質のお部屋を シャーメゾン ショップ Shop

J R 両毛線

栃木駅 バス9分 足利銀行片柳出張所前 バス停 徒歩5分

モバイルで見る



2K
アパート

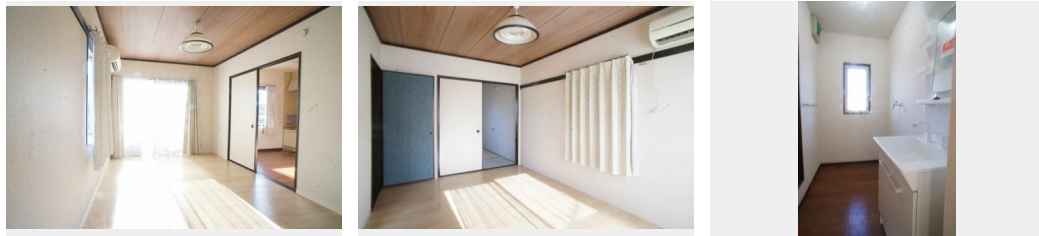
家賃 **40,000 円**

共益費等 **6,000 円**

敷金 **0 ヶ月**

礼金 **1 ヶ月**

駐車場 **無料**



積水ハウスの賃貸住宅 シャーメゾン

Sha Maison

この物件の
オススメ
ポイント

積水ハウス施工の賃貸住宅『シャーメゾン』/駐車場1台付き
室内のモニターから、訪問者の顔を確認できるインターホンで
す

この物件についている **こだわり設備**

- TVモニター付き
インターホン
- P 無料** 駐車場無料
- エアコン
- 給湯設備
- 洗髪洗面台

駐車場有り/ゴミ集積場(敷地内)/高齢者対応可/角部屋/モニタ付ドアホン/給湯箇所(浴室・台所・洗面所)/給湯器(ガス)/シャワー/洗濯機置場(室内)/洗髪洗面化粧台/バス・トイレ(セパレート)/エアコン(1台設置)/バルコニー

物件名	チェリー片柳B 205号室	間取り	2K/K5 洋室6.4 和室6.4 (帖)
アクセス	J R 両毛線 栃木駅 バス9分、足利銀行片柳出張所前 バス停 徒歩5分	専有面積 / 向き	43.54㎡ / 南西
所在地	栃木県栃木市片柳町 2丁目 4 8 - 7	築年月 / 構造	1987年8月下旬 / 軽量鉄骨・2階-2階建
ランドマーク	-	入居 / 契約期間	即時 / 2年
		駐車場	駐車場付

入居諸条件備考

シャーメゾンライフSUPPORT24(月額1,320円税込)にご加入いただきます。ご入居にかかる諸費用として、退室時ハウスクリーニング費用68,200円(税込)が必要です。/火災保険へのご加入が条件となります。*ご入居中は、借家人賠償責任保険・個人賠償責任保険が付帯された火災保険へのご加入が必要となります。積水ハウス不動産グループでは、万一の事故の際、グループが連携して迅速に対応できる「シャーメゾンライフGUARD」(*)へのご加入を推奨しております。*保険契約の取扱代理店は、積水ハウスシャーメゾンPM東京(株)および積水ハウスシャーメゾンパートナーズ(株)となります。/積水ハウスシャーメゾンパートナーズの保証人不要プラン『らくらくパートナー』に加入が必要です。【新規契約時】事務手数料:33,000円(税込)、【毎月】保証料:月額賃料等の2%/諸費用及びその他契約費用は別途打合せ/更新料:新賃料の1ヶ月分

No.162034300205
※消費税は10%として計算しています。※掲載されている図面・写真等は、作成方法や撮影方法・時期などにより実際とは異なる場合があります。※家具や車などは、配置のイメージであり、賃貸物件に付属していません(家具家電付き等の表示があるものを除く)。

ポイントがたまる
住んでいるだけでポイントが貯まり、
住替え時に家賃が最大3ヶ月分無料に!

らくらくパートナー
気分も手間もお財布も、らくらく。
保証人不要のらくらくパートナー

関東ハウジング株式会社
TEL:0282-20-5815
FAX: 0282-20-5825

栃木県栃木市境町19番17号
免許番号: 栃木県免許(3)第4892号
所属団体: (公社) 栃木県宅地建物取引業協会 / (公社) 首都圏不動産公正取引協議会

取引形態
仲介