

# Sha Maison

積水ハウス品質のお部屋を シャーメゾン ショップ Shop

東武日光線

新大平下駅 徒歩5分

モバイルで見る



**2LDK**  
アパート

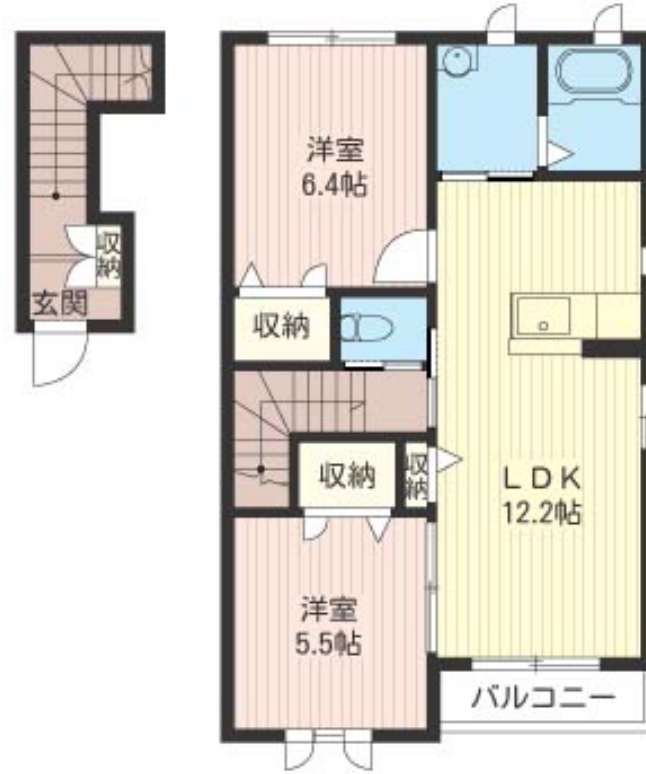
家賃 **60,000 円**

共益費等 6,000 円

敷金 0 ヶ月

礼金 1 ヶ月

駐車場 無料



積水ハウスの賃貸住宅 シャーメゾン  
**Sha Maison**

この物件の  
オススメ  
ポイント

積水ハウス施工の賃貸住宅『シャーメゾン』/駐車場2台付き  
窓には侵入抑止効果が期待できる「防犯ガラス」を採用してい  
ます/室内のモニターから、訪問者の顔を確認できるインター  
ホンです

この物件についている **こだわり設備**

- 防犯ガラス
- 追い焚き給湯
- 給湯設備
- TVモニター付き  
インターホン
- エアコン
- 洗髪洗面台
- 無料 駐車場無料
- 対面  
キッチン
- 温水洗浄便座
- P 2台可 駐車場2台可
- 室内物干
- フローリング付

駐車場有り/高齢者対応可/駐輪場(屋根付き)/BS/LGBTQフレンドリー/角部屋/スライデ  
ィングスクリーン/フローリング/雨戸(シャッタータイプ)/モニター付ドアホン/防犯ガラス(合せ  
ガラス)/玄関鍵(①キー②ロック)/給湯箇所(浴室・台所・洗面所)/給湯器(ガス)/給湯器  
(追焚機能付)/シャワー/洗濯機置場(室内)/洗髪洗面化粧台/室内物干し/対面キッチン/トイ  
レ(洗浄機能付便座)/バス・トイレ(セパレート)/エアコン(2台設置)/バルコニー/駐車場  
2台可

物件名 ストローハットG 201号室  
アクセス 東武日光線 新大平下駅 徒歩5分  
J R両毛線 大平下駅 徒歩9分  
所在地 栃木県栃木市大平町富田9 7 1 - 2  
ランドマーク ●ヨークベニマル大平店/徒歩11分

間取り 2LDK/洋室6.4 洋室5.5 LDK12.2(帖)  
専有面積/向き 60.84㎡/南  
築年月/構造 2013年7月下旬/軽量鉄骨・2階-2階建  
入居/契約期間 2026年5月上旬/2年  
駐車場 駐車場付

入居  
諸条件  
備考

シャーメゾンライフSUPPORT24(月額1,320円税込)にご加入いただきます。ご入居にかかる諸費用  
として、退去クリーニング費用(初回契約時) 88,440円(税込)鍵交換費用11,000円(税込)が必  
要です。/火災保険へのご加入が条件となります。\*ご入居中は、借家人賠償責任保険・個人賠償責任保険が付帯  
された火災保険へのご加入が必要となります。積水ハウス不動産グループでは、万一の事故の際、グループが連携  
して迅速に対応できる「シャーメゾンライフGUARD」(\*)へのご加入を推奨しております。\*保険契約の取  
扱代理店は、積水ハウスシャーメゾンPM東京(株)および積水ハウスシャーメゾンパートナーズ(株)となり  
ます。/積水ハウスシャーメゾンパートナーズの保証人不要プラン『らくらくパートナー』に加入が必要  
です。[新規契約時]事務手数料:33,000円(税込)、[毎月]保証料:月額賃料等の2%/諸費用及びその他契  
約費用は別途打合せ/更新料:新賃料の1ヶ月分

\*消費税は10%として計算しています。\*掲載されている図面・写真等は、作成方法や撮影方法・時期などにより実際とは異なる場合があります。\*家具や車などは、配置のイメージであり、賃貸物件に付属していません(家具家電付き等の表示があるものを除く)。

No.162005300201

**ポイントがたまる**  
住んでいるだけでポイントが貯まり、  
住替え時に家賃が最大3ヶ月分無料に!

**らくらくパートナー**  
気分も手間もお財布も、らくらく。  
保証人不要のらくらくパートナー

株式会社染谷商事  
TEL:0282-22-1106  
FAX: 0282-22-8089

栃木県栃木市箱森町3 3 - 9  
免許番号: 栃木県免許(5)第4241号  
所属団体: (公社) 栃木県宅地建物取引業協会 / (公社) 首都圏不動産公正  
取引協議会

取引形態  
仲介