

Sha Maison

積水ハウス品質のお部屋を シャーメゾン ショップ Shop

東武日光線

静和駅 徒歩10分

2LDK アパート

家賃 55,000 円

共益費等 4,500 円

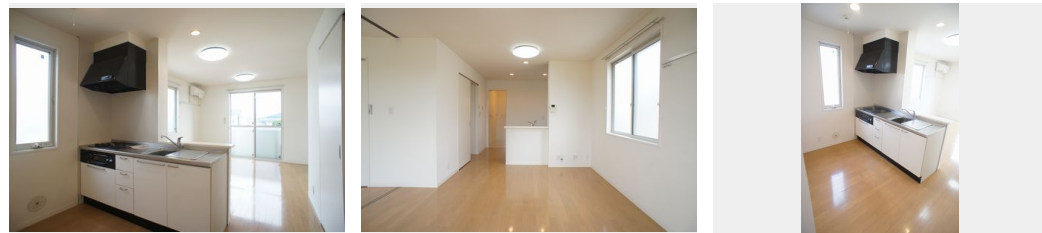
敷金 1ヶ月

礼金 1ヶ月

モバイルで見る



駐車場 無料



積水ハウスの賃貸住宅 シャーメゾン

Sha Maison

この物件の
オススメ
ポイント

★駐車場1台付(2台目:2,000円)・エアコン2台付
★ビルトインシステムキッチン(3口)★★LEDシーリング
ライト付!ウォークインクローゼットもあります♪雨の日につ
れしい室内物干・・・

この物件についている こだわり設備

- | | | | | |
|--------------------|--------|------------|---------|-----|
| TVモニター付き
インターホン | 防犯ガラス | 対面
キッチン | 対面キッチン | コンロ |
| 3口コンロ | 給湯設備 | 追い焚き給湯 | 洗髪洗面台 | |
| 室内物干 | 温水洗浄便座 | エアコン | フローリング付 | |

駐車場有り/ゴミ集積場(敷地内)/駐輪場(屋根付き)/BS/LGBTQフレンドリー/高齢者対
応可/角部屋/アクセントクロス/スライディングスクリーン/フローリング/雨戸(シャッタータイ
プ)/モニター付ドアホン/防犯ガラス(合せガラス)/玄関鍵(①キー②ロック)/給湯箇所(浴室・
台所・洗面所)/給湯器(ガス)/給湯器(追焚機能付)/シャワー/洗濯機置場(室内)/洗髪洗面
化粧台/室内物干し/対面キッチン/ガスコンロ/3口コンロ/グリル付きコンロ/トイレ(洗浄機能
付便座)/バス・トイレ(セパレート)/ウォークインクローゼット/エアコン/バルコニー

物件名 エクセルいずみA 201号室
アクセス 東武日光線 静和駅 徒歩10分
JR両毛線 岩舟駅 距離2.5km
所在地 栃木県栃木市岩舟町和泉1365-1
ランドマーク ●佐野プレミアム・アウトレット/徒歩99分

間取り 2LDK/洋室6.4 洋室6.4 LDK11.8(帖)
専有面積/向き 62.6㎡/南
築年月/構造 2007年3月中旬/軽量鉄骨・2階-2階建
入居/契約期間 2024年5月上旬/2年
駐車場 駐車場付

入居諸条件備考

シャーメゾンライフSUPPORT24(月額880円税込)へ別途加入要。退室時ハウスクリーニング費用として61,710円(税込)ご負担頂きます。鍵交換費用として21,450円(税込)ご負担頂きます。/火災保険へのご加入が条件となります。*ご入居中は、借家人賠償責任保険・個人賠償責任保険が付帯された火災保険へのご加入が必要となります。積水ハウス不動産グループでは、万一の事故の際、グループが連携して迅速に対応できる「シャーメゾンライフGUARD」(*)へのご加入を推奨しております。*保険契約の取扱代理店は、積水ハウス不動産東京(株)および積水ハウス不動産パートナーズ(株)となります。/積水ハウス不動産パートナーズの保証人不要プラン「らくらくパートナー」へご加入が必要です。【新規契約時】事務手数料:33,000円(税込)、[毎月]保証料:月額賃料等の2%/諸費用及び、契約に要する費用は別途打合せ/更新料:新賃料の1ヶ月分

※消費税は10%として計算しています。※掲載されている図面・写真等は、作成方法や撮影方法・時期などにより実際とは異なる場合があります。※家具や車などは、配置のイメージであり、賃貸物件に付属していません(家具家電付き等の表示があるものを除く)。

ポイントがたまる
住んでいるだけでポイントが貯まり、
住替え時に家賃が最大3ヶ月分無料に!

らくらくパートナー
気分も手間もお財布も、らくらく。
保証人不要のらくらくパートナー

関東ハウジング株式会社

TEL:0283-24-9270
FAX: 0283-22-5493

栃木県佐野市浅沼町471-1
免許番号: 栃木県免許(7)第3785号
所属団体: (公社) 栃木県宅地建物取引業協会 / (公社) 首都圏不動産公正
取引協議会

取引形態
仲介