

# Sha Maison

積水ハウス品質のお部屋を シャーメゾン ショップ Shop

東武伊勢崎線

福居駅 徒歩11分

**2LDK**  
アパート

家賃 **75,000 円**

共益費等 **6,000 円**

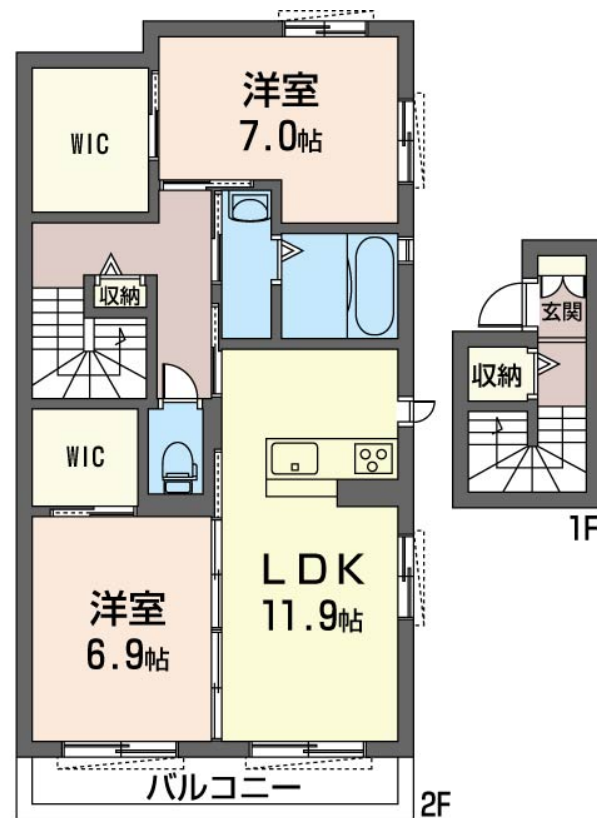
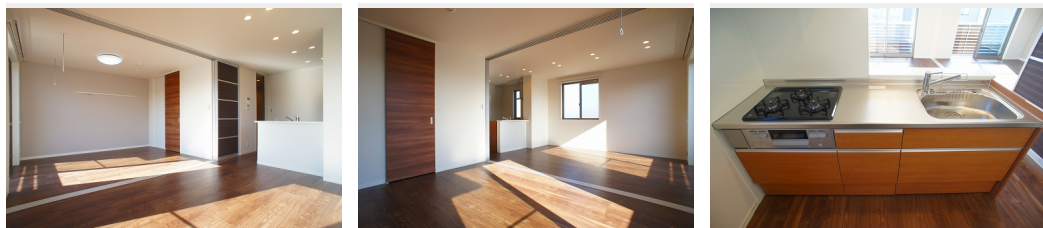
敷金 **0 ヶ月**

礼金 **1 ヶ月**

モバイルで見る



駐車場 **無料**



積水ハウスの賃貸住宅 シャーメゾン

Sha Maison

この物件の  
**オススメ  
ポイント**

- Wi-Fi無料 ●SHAI DD55搭載 ●浴室保温浴槽
- 上階からの音を大幅に抑える高遮音床システム「シャイド」を採用/インターネットが無料で入居後すぐに使えます/防犯カメラが設置・・・

この物件についている **こだわり設備**

- 高遮音床システム
- インターネット無料(WiFi付)
- 防犯カメラ
- 防犯ガラス
- TVモニター付きインターホン
- WIC・納戸
- しゃ熱断熱複層ガラス
- 広い浴室
- 駐車場無料
- 駐車場2台可
- 追い焚き給湯
- エアコン

駐車場有り/高遮音床システム「SHAI DD55」/高齢者対応可/駐輪場(屋根付き)/BS/LGBTQフレンドリー/防犯カメラ/角部屋/アクセントクロス/スライディングスクリーン/フローリング/Low-E複層ガラス/雨戸(シャッタータイプ)/モニター付ドアホン/全身ミラー/照明器具(LED)/インターネット無料(Wi-Fi対応)/防犯ガラス(合せガラス)/玄関鍵(①キー②ロック)/給湯箇所(浴室・台所・洗面所)/エコジョーズ/給湯器(追焚機能付)/ユニットバス1618/洗濯機置場(室内)/洗髪洗面化粧台/室内物干し/対面キッチン/ガス

物件名	エコヴィラ 201号室	間取り	2LDK/LDK11.9 洋室7 洋室6.9 (帖)
アクセス	東武伊勢崎線 福居駅 徒歩11分 JR両毛線 足利駅 距離4.5km	専有面積 / 向き	74.5㎡ / 南
所在地	栃木県足利市上渋垂町 4 7 4 - 1	築年月 / 構造	2019年12月下旬 / 軽量鉄骨・2階-2階建
ランドマーク	●国指定史跡★足利学校/徒歩58分	入居 / 契約期間	2026年5月上旬 / 2年
		駐車場	駐車場付

入居諸条件備考

シャーメゾンライフSUPPORT24(月額1,320円税込)にご加入いただきます。ご入居にかかる諸費用として、退去クリーニング費用(初回契約時) 98,670円(税込)鍵交換費用12,100円(税込)が必要です。/火災保険へのご加入が条件となります。\*ご入居中は、借家人賠償責任保険・個人賠償責任保険が付帯された火災保険へのご加入が必要となります。積水ハウス不動産グループでは、万一の事故の際、グループが連携して迅速に対応できる「シャーメゾンライフGUARD」(\*)へのご加入を推奨しております。\*保険契約の取扱代理店は、積水ハウスシャーメゾンPM東京(株)および積水ハウスシャーメゾンパートナーズ(株)となります。/積水ハウスシャーメゾンパートナーズの保証人不要プラン『らくらくパートナー』に加入が必要です。[新規契約時]事務手数料:33,000円(税込)、[毎月]保証料:月額賃料等の2%/諸費用及びその他契約費用は別途打合せ/更新料:新賃料の1ヶ月分

No.165037400201

\*消費税は10%として計算しています。\*掲載されている図面・写真等は、作成方法や撮影方法・時期などにより実際とは異なる場合があります。\*家具や車などは、配置のイメージであり、賃貸物件に付属していません(家具家電付き等の表示があるものを除く)。

**ポイントがたまる**  
住んでいるだけでポイントが貯まり、住替え時に家賃が最大3ヶ月分無料に!

**らくらくパートナー**  
気分も手間もお財布も、らくらく。保証人不要のらくらくパートナー

株式会社さくら屋  
TEL:0284-21-2345  
FAX: 0284-21-3188

栃木県足利市通4丁目2573番地  
免許番号: 栃木県免許(15)第508号  
所属団体: (公財)日本賃貸住宅管理協会 / (公社)栃木県宅地建物取引業協会 / 全国賃貸管理ビジネス協会 (ほか)

取引形態  
仲介