

# Sha Maison

積水ハウス品質のお部屋を シャーメゾン ショップ Shop

東武伊勢崎線

福居駅 徒歩19分

**2LDK**  
アパート

家賃 **69,000 円**

共益費等 **3,000 円**

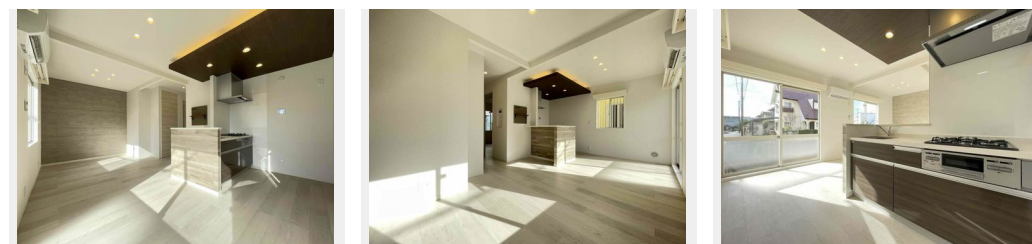
敷金 **0 円**

礼金 **0 円**

📱 モバイルで見る



🚗 駐車場 **無料**    🎁 礼金 **0**



Re.  
Renovation  
リノベーション

デザインされた住空間で  
シャーメゾンライフをお楽しみ  
いただけます。

積水ハウスの賃貸住宅 シャーメゾン

Sha Maison

**この物件の  
オススメ  
ポイント**

- ★積水ハウスグループの公式フルリノベーション完工しました
- ★「玄関を開けたらまるで新築のよう」下がり天井と間接照明を施したリビングはご家族の憩いの場となります★【設備】すべて新設「3・・・」

**この物件についている こだわり設備**

リノベーション	TVモニター付きインターホン	対面キッチン	対面キッチン	コンロ	コンロ
3口コンロ	給湯設備	追い焚き給湯	浴室乾燥機	浴室乾燥機	浴室乾燥機
洗髪洗面台	室内物干	温水洗浄便座	エアコン	エアコン	エアコン

駐車場有り/駐車場(屋根付き)/LGBTQフレンドリー/高齢者対応可/リノベーション/角部屋/アクセントクロス/ピクチャーレール/モニタ付ドアホン/全身ミラー/間接照明/ダウンライト/照明器具(LED)/給湯箇所(浴室・台所・洗面所)/給湯器(ガス)/給湯器(追焚機能付)/浴室乾燥機(暖房乾燥)/シャワー/洗濯機置場(室内)/洗髪洗面化粧台/室内物干し/対面キッチン/ガスコンロ/3口コンロ/グリル付きコンロ/トイレ(洗浄機能付便座)/バス・トイレ(セパレート)/ウォークインクローゼット/下駄箱/エアコン/駐車場2台可

物件名	ラフォーレ福富Ⅲ B 105号室	間取り	2LDK/LDK13 洋室6 洋室4.2 (帖)
アクセス	東武伊勢崎線 福居駅 徒歩19分 JR両毛線 足利駅 距離3.9km	専有面積 / 向き	50.78㎡ / 南
所在地	栃木県足利市福富町1 1 5 1 - 1	築年月 / 構造	1992年3月上旬 / 軽量鉄骨・1階-2階建
ランドマーク	●日本最古の学校『足利学校』 / 徒歩57分	入居 / 契約期間	即時 / 2年
		駐車場	駐車場付

**入居諸条件備考**

シャーメゾンライフSUPPORT24 (月額880円税込)へ別途加入要。退室時ハウスクリーニング費用として54,450円(税込)ご負担頂きます。鍵交換費用として19,800円(税込)ご負担頂きます。/火災保険へのご加入が条件となります。\*ご入居中は、借家人賠償責任保険・個人賠償責任保険が付帯された火災保険へのご加入が必要となります。積水ハウス不動産グループでは、万一の事故の際、グループが連携して迅速に対応できる「シャーメゾンライフGUARD」(\*)へのご加入を推奨しております。\*保険契約の取扱代理店は、積水ハウス不動産東京(株)および積水ハウス不動産パートナーズ(株)となります。/積水ハウス不動産パートナーズの保証人不要プラン『らくらくパートナー』に加入が必要です。[新規契約時]事務手数料:33,000円(税込)、[毎月]保証料:月額賃料等の2%/リノベーション2023年11月、床壁クロス貼替え/建具交換/システムキッチン交換/対面キッチン化/下がり天井・間接照明/バスルーム交換/浴室暖房乾燥機新設/洗面台交換/温水暖房洗浄便座交換/便器本体交換/間取り変更/床仕上げフロアタイル化/間接照明設置/WIC新設/シューズボックス交換/天井収納型室内物干し//諸費用及び、契約に要する費用は別途打合せ/更新料:新賃料の1ヶ月分

※消費税は10%として計算しています。※掲載されている図面・写真等は、作成方法や撮影方法・時期などにより実際とは異なる場合があります。※家具や車などは、配置のイメージであり、賃貸物件に付属していません(家具家電付き等の表示があるものを除く)。

**ポイントがたまる**  
住んでいるだけでポイントが貯まり、住替え時に家賃が最大3ヶ月分無料に!

**らくらくパートナー**  
気分も手間もお財布も、らくらく。保証人不要のらくらくパートナー

株式会社さくら屋  
TEL:0284-21-2345  
FAX: 0284-21-3188

栃木県足利市通4丁目2573番地  
免許番号: 栃木県免許(15)第508号  
所属団体: (公財)日本賃貸住宅管理協会 / (公社)栃木県宅地建物取引業協会 / 全国賃貸管理ビジネス協会 (ほか)

取引形態  
仲介